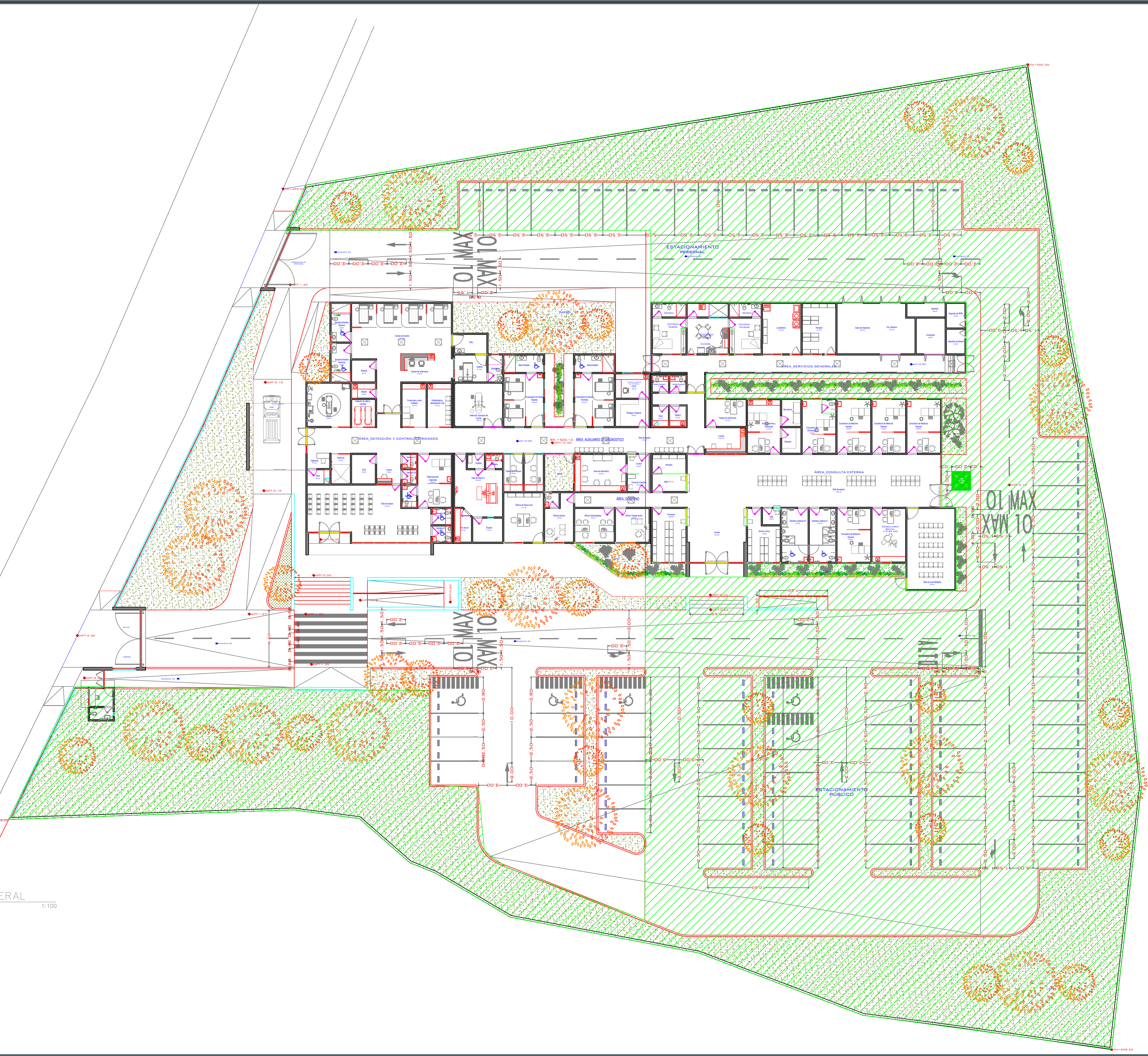




NORTE

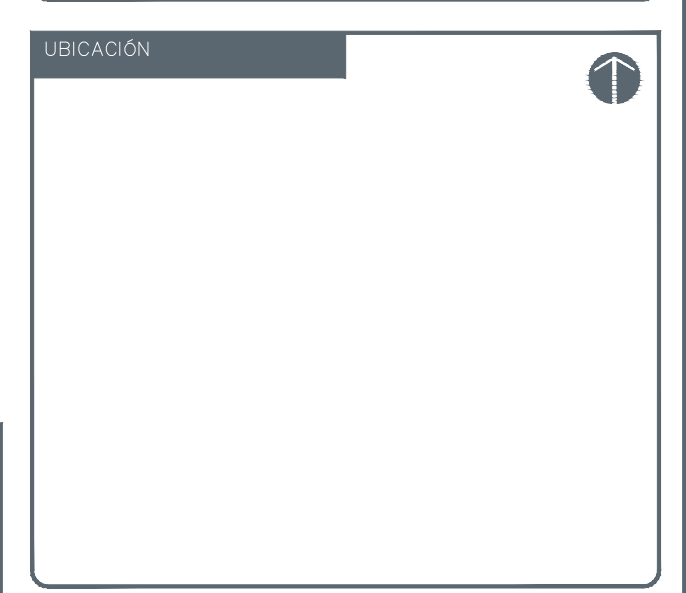


01 PLANTA GENERAL 1:100



SUPERFICIES:

Superficie terreno	---m2	Superficie construcción actual	---m2
--------------------	-------	--------------------------------	-------



NOTAS:

AUTORIZACION:

Ing. Salvador Hernández Jiménez
Director General de Proyectos de Ingeniería

DATOS GENERALES

Localización: Pihuamo
Municipio: Pihuamo

PROYECTO:

Terminación de estacionamiento y áreas exteriores del Hospital de Servicios Ampliados, municipio de Pihuamo, Jalisco. Tercera etapa. Frente 1

CONTENIDO:

Planta Arquitectonica

ESCALA:	FECHA:	CLAVE DE PLANO:
1:100	Enero 2021	



CESSA PIHUAMO JALISCO SIOP-E-SMACR-OB-LP-050-2021