

PROYECTO: PRIMARIA FEDERAL GREGORIO TORRES QUINTERO C.T.C. 14DPR0330

CONTRATANTE: PRIMARIA FEDERAL GREGORIO TORRES QUINTERO C.T.C. EXPEDIENTE 14DPR0330

PROYECTANTE: INGENIERO CIVIL GREGORIO TORRES QUINTERO C.T.C. EXPEDIENTE 14DPR0330

REVISOR: INGENIERO CIVIL GREGORIO TORRES QUINTERO C.T.C. EXPEDIENTE 14DPR0330

LEVANTAMIENTO FOTODUPLICADO ESTADO ACTUAL-ACTUALIZACIONES

FECHA: 14/05/2021

ESCALA: 1:100

PROYECTO: PRIMARIA FEDERAL GREGORIO TORRES QUINTERO C.T.C. EXPEDIENTE 14DPR0330

AD-287-2021

CONSTRUCCIÓN NUEVA

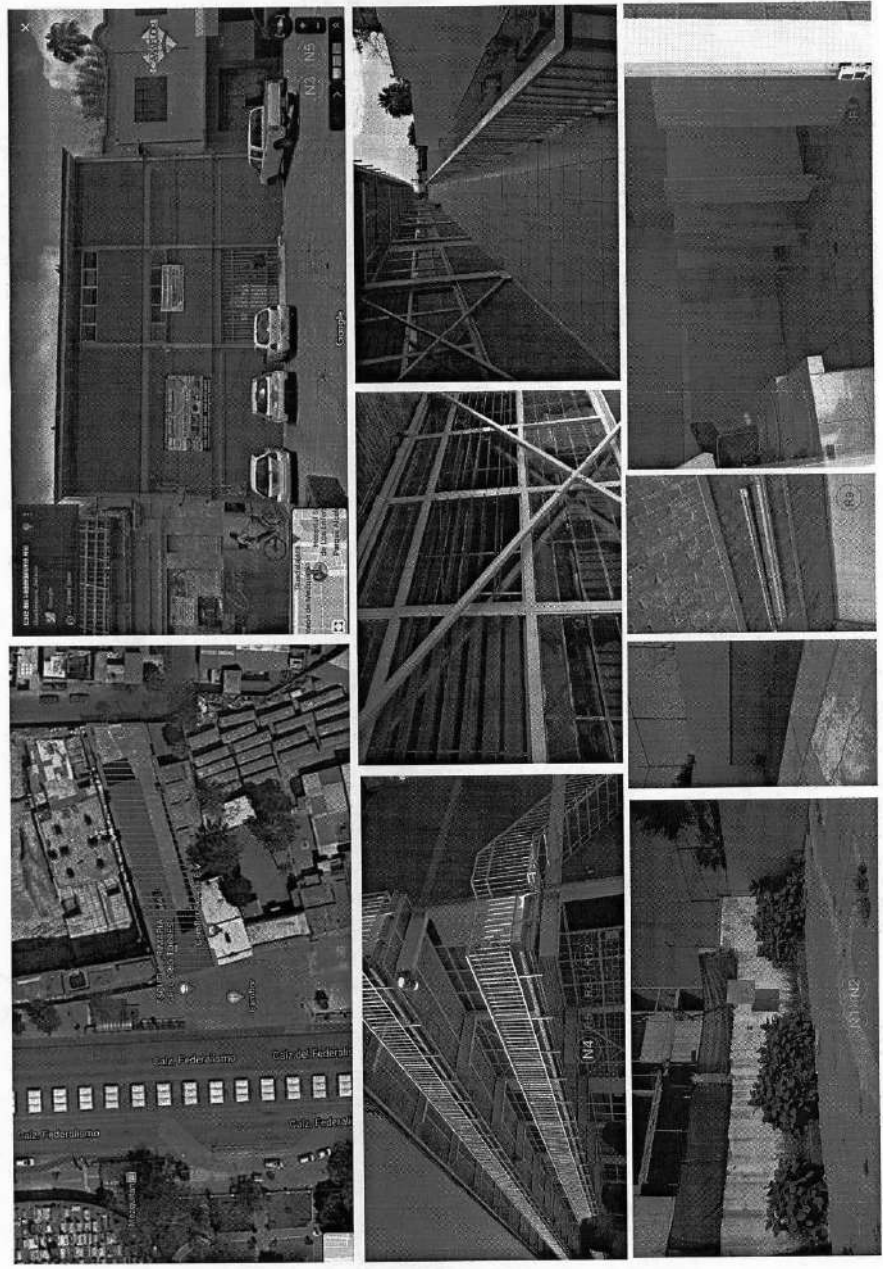
- N1 FRASE DE CONCRETO ACABADO NATURAL
- N2 LONARRIA EN PATIO POSTERIOR
- N3 MOBILIARIO DE BARRERA DE PROTECCIÓN EN PASILLOS Y BARRERA DE PROTECCIÓN EN INGRESOS
- N4 ESCALERA METALICA DE EMERGENCIA
- N5 BANJA DE ACCESIBILIDAD Y PERFILES DE ESCALONES

REHABILITACIÓN

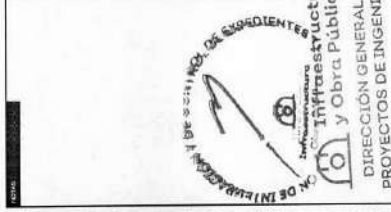
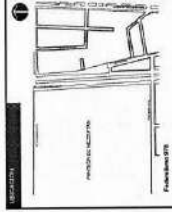
- R1 MANTENIMIENTO INSTALACIÓN HIDROSANITARIA, CAMBIO DE PISO, REHABILITACIÓN DE CANCHA MULTUSGO INCLUYE BALZAMIENTO, CALAFATEO, DETALLES DE APLANADOS Y PINTURA EN MAJORS EN MAL ESTADO 5%
- R2 REHABILITACIÓN DE RED HERRERIAS EN PASILLOS Y REPARACIÓN DE REBEREROS Y REUBICACIÓN DE MEDIDOR AGUA
- R3 REHABILITACIÓN DE RED PLUMAL INCLUYE REUBICACIÓN DE REJILLA, INVIOLACIÓN DE REJILLA Y REJISTROS EN GENERAL
- R4 REHABILITACIÓN DE CANCELERIAS INCLUYE REPOSICIÓN VIDIOS (VERTELA 21 P20), PINTURA EN MAL ESTADO (100%) Y CAMBIO DE UNIFORMIZANTE EN CUBIERTA Y PRETILES
- R5 REHABILITACIÓN DE INSTALACIÓN ELECTRICA LUMINARIAS, REUBICACIÓN DE CABLEADO Y PROTECCIÓN DE PABERO ELECTRICO ESCALONES Y PISO EN MAL ESTADO
- R6 IMPLEMENTO DE PASAMANOS SUPERIOR (TUBULAR CUADRO) E IMPLEMENTO PASAMANO INFERIOR EN PASILLOS PASILLOS 27 Y 28 Y APLICACIÓN DE PINTURA DE LÁMINA PARA BASURA
- R7 REHABILITACIÓN DE COCINA INCLUYE HIERRO SANITARIA, CAMBIO DE PISO, BARRAS DE TRABAJO Y FREGADERO
- R8 PROTECCIÓN EN MURO Y BARRERA CON REACOSAMIENTO JARDINERA INCLUYE RETIRO DE RELLENO, PINTURA EN MAJORS, TIERRA, VEGETACIÓN Y RECUBRIMIENTO EN BARRA 402

CUADRO DE AREAS

AREA DE AZOTEA	460.96m ²
AREA DE PATIO	415.56m ²
AREA DE SALONES	884.98m ²
AREA DE DIRECCIÓN	66.58m ²
AREA DE BODEGA	36.15m ²
AREA DE BAÑOS	48.23m ²
AREA DE LONARRIA	138.76m ²
AREA DE CIRCULACIONES	410.21m ²
AREA DE CANCHA	115.06m ²
HERRERIA	18.31m ²



ESTADO ACTUAL



PROYECTO:
[Signature]

COMPROBADO:
[Signature]

PROYECTADO:
DIRECCION GENERAL DE INGENIERIA

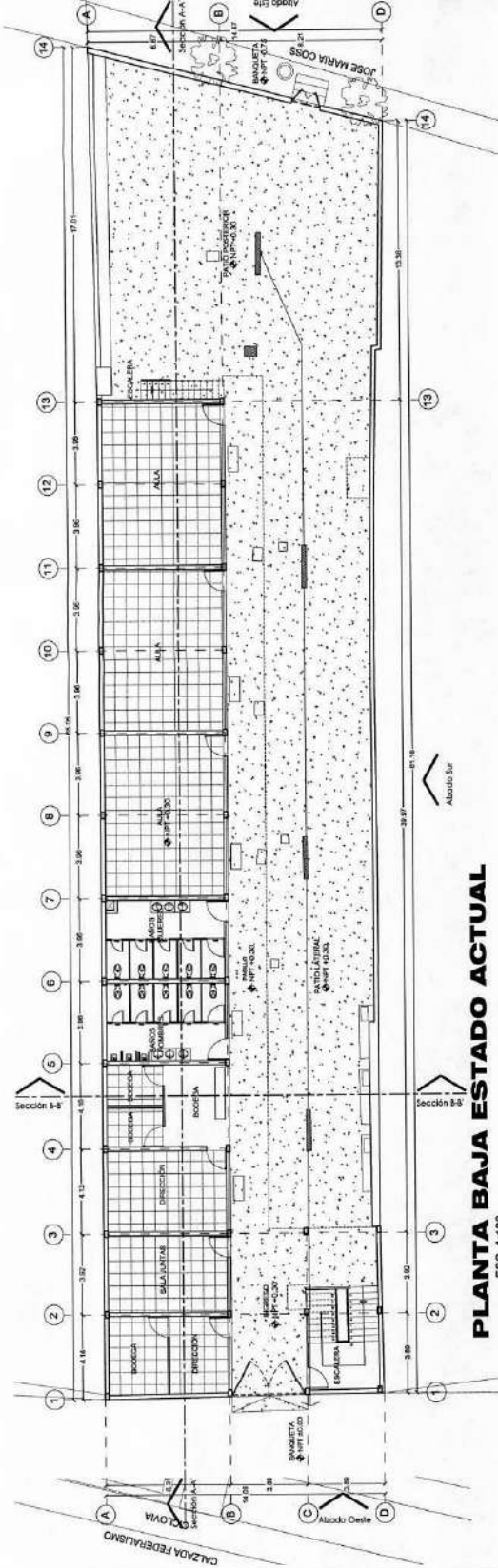
PROYECTO:
PRIMARIA FEDERAL GREGORIO TORRES QUINTERO C.T.C. 14DPR03330

PLANTA BAJA ESTADO ACTUAL
ESC. 1:100

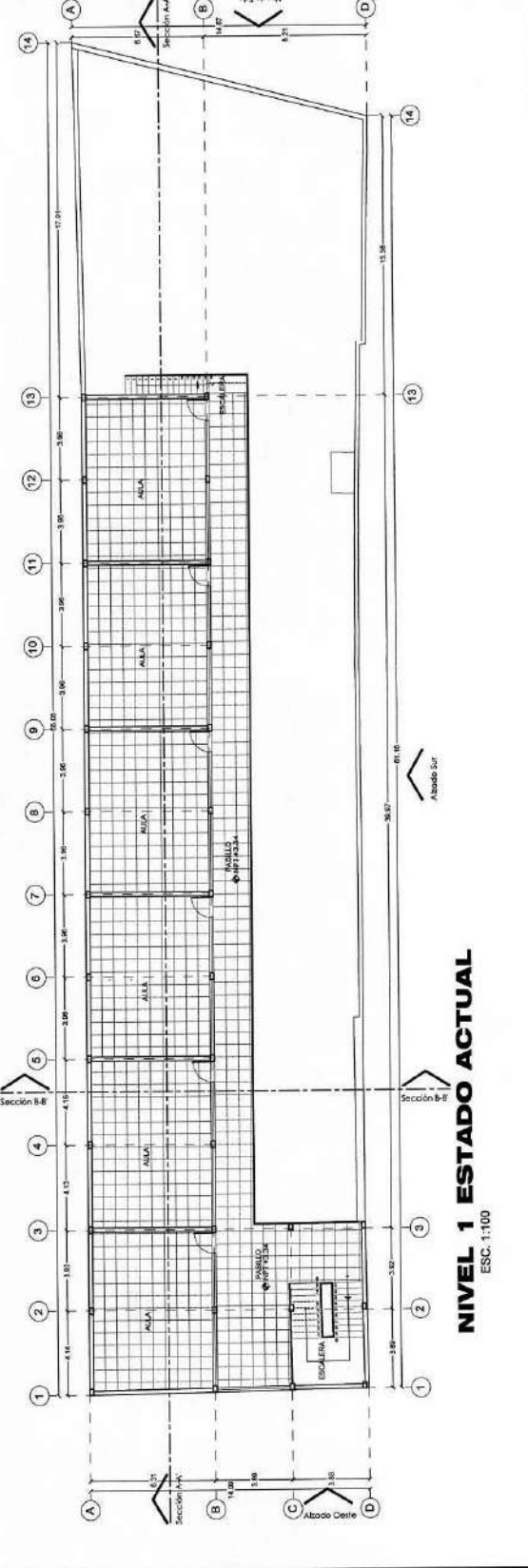
NIVEL 1 ESTADO ACTUAL
ESC. 1:100

PROYECTO:
PRIMARIA FEDERAL GREGORIO TORRES QUINTERO C.T.C. 14DPR03330

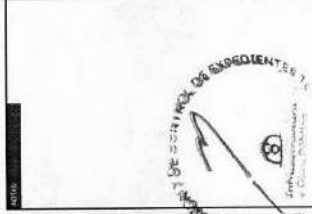
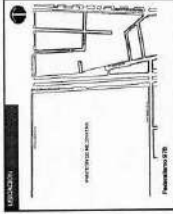
PRIMARIA FEDERAL GREGORIO TORRES QUINTERO C.T.C. 14DPR03330



PLANTA BAJA ESTADO ACTUAL
ESC. 1:100



NIVEL 1 ESTADO ACTUAL
ESC. 1:100



PROYECTO: PRIMARIA FEDERAL GREGORIO TORRES QUINTERO C.T.C. 14DPR033C

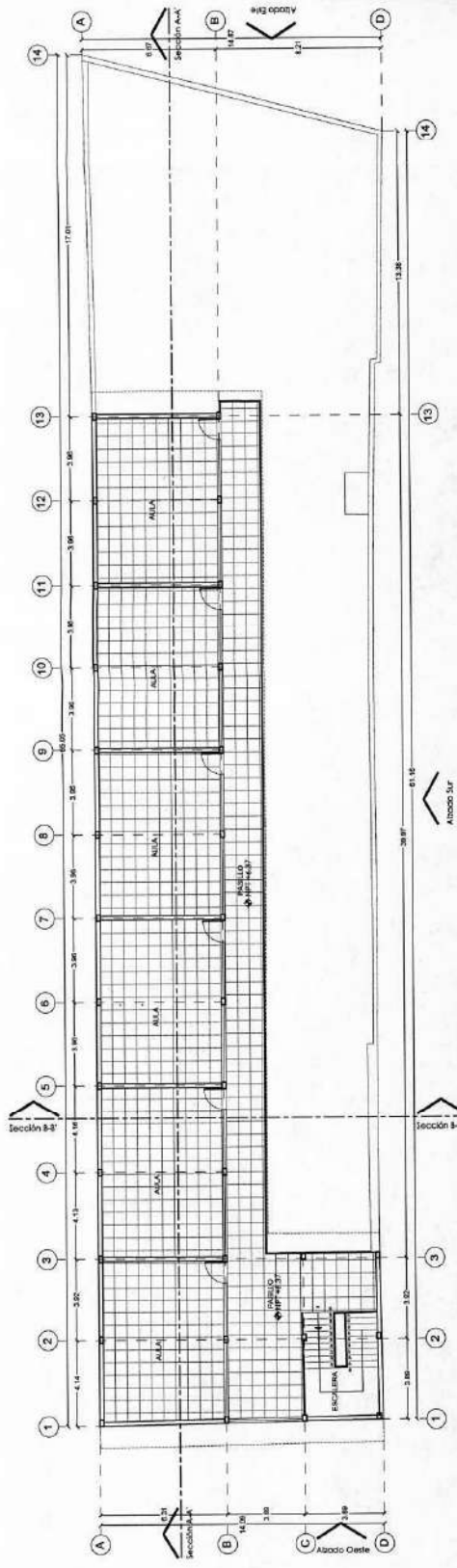
PROYECTISTA: GREGORIO TORRES QUINTERO C.T.C. EXP. 100000000

PROYECTO: PRIMARIA FEDERAL GREGORIO TORRES QUINTERO C.T.C. 14DPR033C

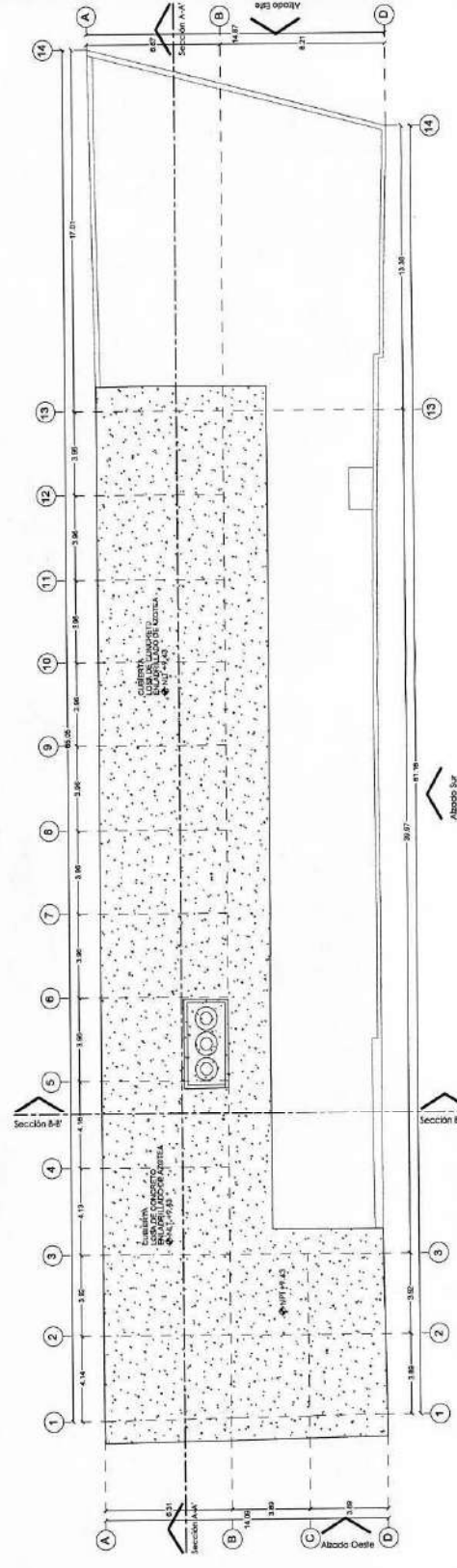
ESCALA: 1:100

FECHA: 14/02/2010

PRIMARIA FEDERAL GREGORIO TORRES QUINTERO C.T.C. 14DPR033C



NIVEL 2 ESTADO ACTUAL
ESC. 1:100



AZOTEA ESTADO ACTUAL
ESC. 1:100



Infraestructura y Obra Pública
DIRECCIÓN GENERAL DE PROYECTOS DE INGENIERÍA

PROYECTO: *[Signature]*
PROYECTO DE INGENIERÍA

PROYECTO: *[Signature]*
PROYECTO DE INGENIERÍA

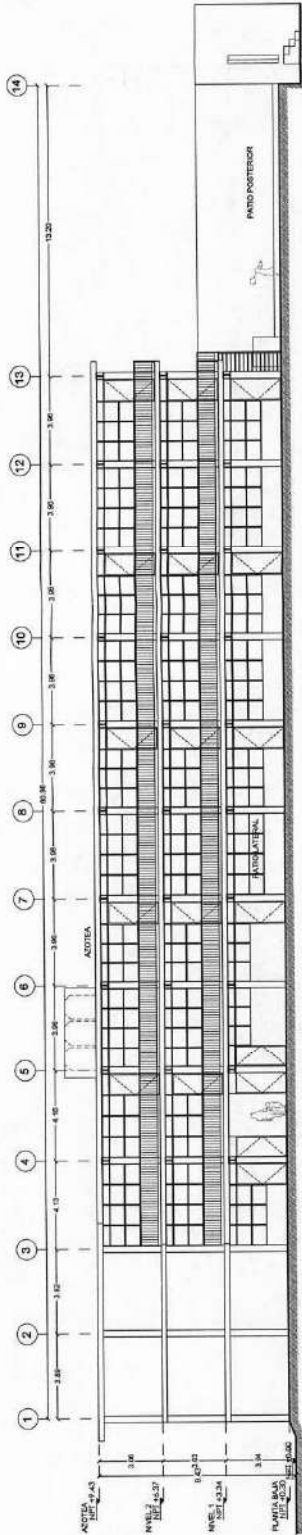
PROYECTO: *[Signature]*
PROYECTO DE INGENIERÍA

PROYECTO: *[Signature]*
PROYECTO DE INGENIERÍA

PROYECTO: *[Signature]*
PROYECTO DE INGENIERÍA

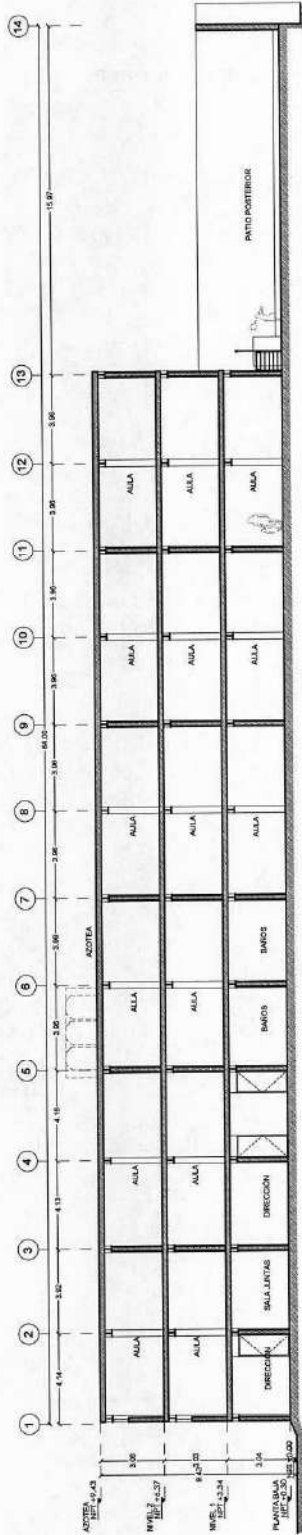
PROYECTO: *[Signature]*
PROYECTO DE INGENIERÍA

PRIMARIA FEDERAL GREGORIO TORRES QUINTERO C.T.C. 14DPR03330



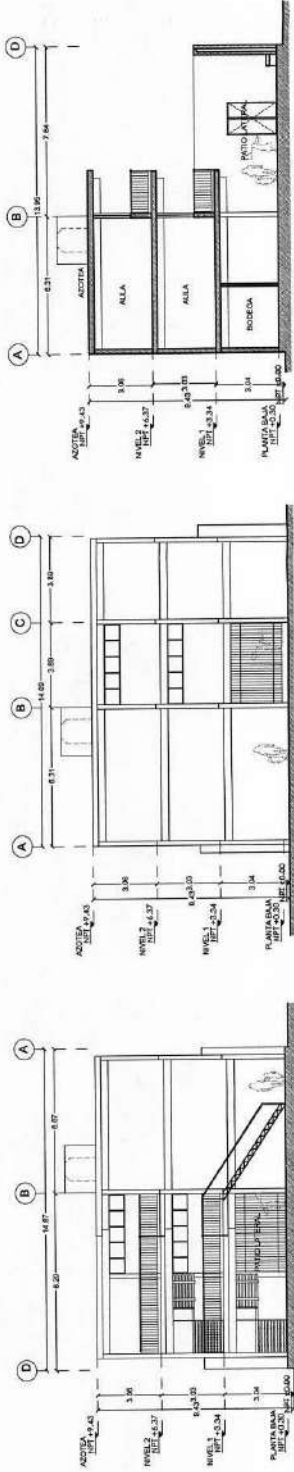
ALZADO SUR ESTADO ACTUAL

ESC. 1:100



SECCIÓN A-A' ESTADO ACTUAL

ESC. 1:100



ALZADO ESTE ACTUAL

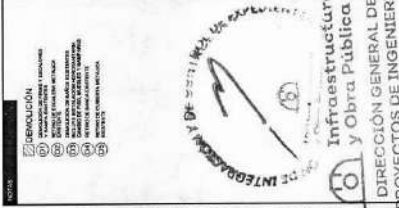
ESC. 1:100

ALZADO OESTE ACTUAL

ESC. 1:100

SECCIÓN B-B' ACTUAL

ESC. 1:100



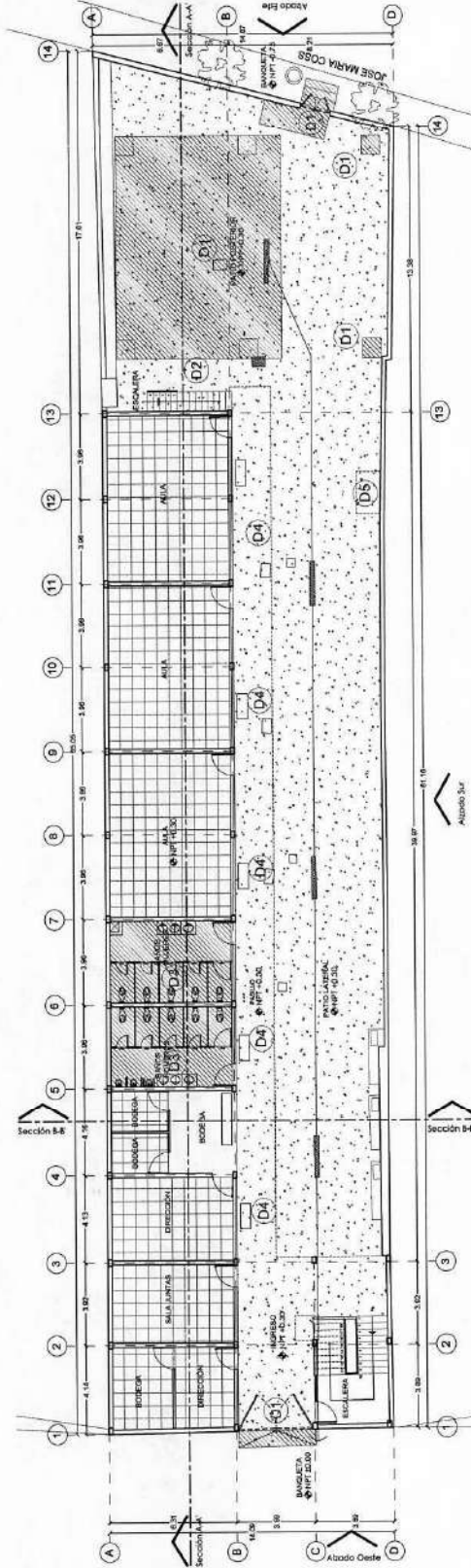
PROYECTO:
PRIMARIA FEDERAL GREGORIO TORRES QUINTERO C.T.C. 14DPR03330

PROYECTISTA:
ING. GREGORIO TORRES QUINTERO C.T.C. M.P. 1403330

PROYECTO:
PRIMARIA FEDERAL GREGORIO TORRES QUINTERO C.T.C. M.P. 1403330

PLANTA BAJA DEMOLICIONES
ESC. 1:100

PROYECTO:
PRIMARIA FEDERAL GREGORIO TORRES QUINTERO C.T.C. M.P. 1403330



PLANTA BAJA DEMOLICIONES
 ESC. 1:100



CONSTRUCCION NUEVA
 REHABILITACION
 DIRECTOR GENERAL DE OBRAS PUBLICAS
 DIRECCION GENERAL DE PROYECTOS Y OBRAS DE CONSTRUCCION

PROYECTO: REHABILITACION DE LAS SECCIONES A Y B DE LA PRIMARIA FEDERAL GREGORIO TORRES QUINTERO C.T.C. 14DPR03330

PROYECTISTA: [Firma]

REVISOR: [Firma]

PROYECTO: REHABILITACION DE LAS SECCIONES A Y B DE LA PRIMARIA FEDERAL GREGORIO TORRES QUINTERO C.T.C. 14DPR03330

PROYECTISTA: [Firma]

REVISOR: [Firma]

PROYECTO: REHABILITACION DE LAS SECCIONES A Y B DE LA PRIMARIA FEDERAL GREGORIO TORRES QUINTERO C.T.C. 14DPR03330

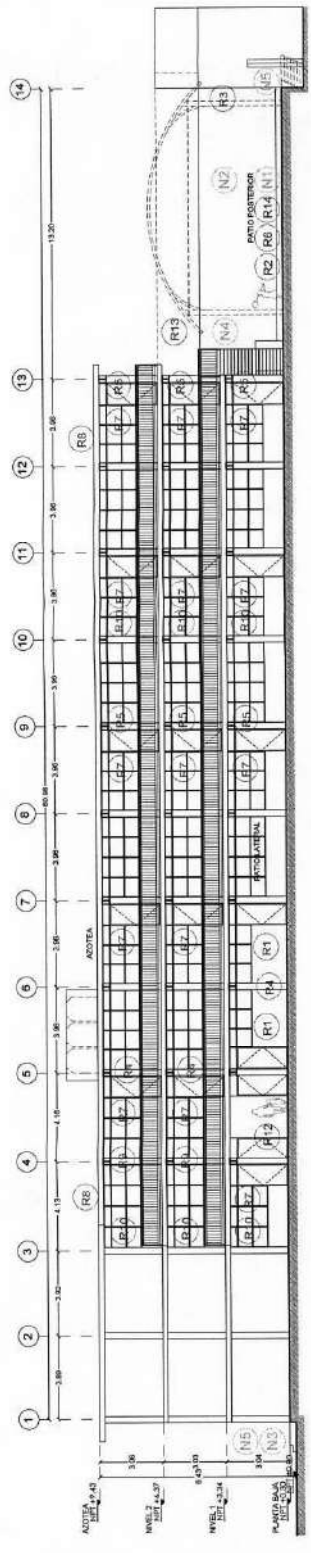
PROYECTISTA: [Firma]

REVISOR: [Firma]

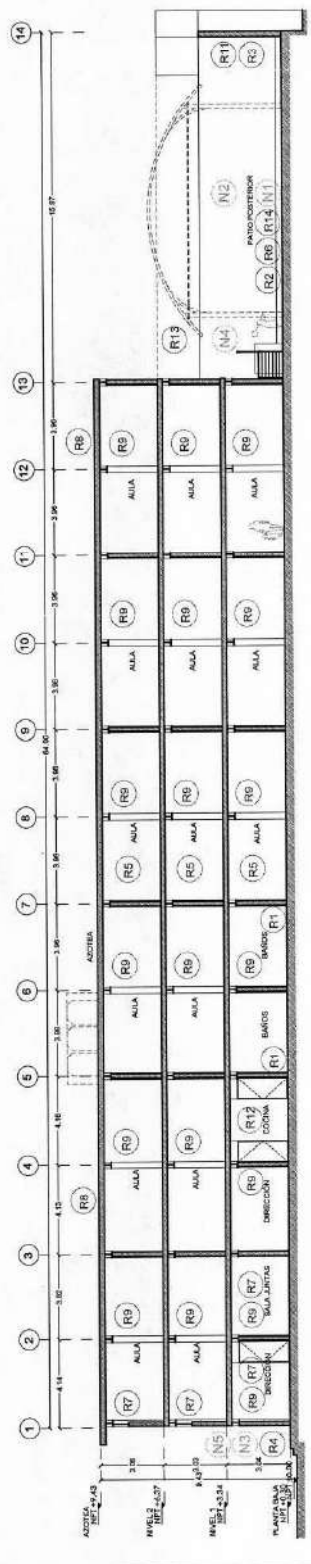
PROYECTO: REHABILITACION DE LAS SECCIONES A Y B DE LA PRIMARIA FEDERAL GREGORIO TORRES QUINTERO C.T.C. 14DPR03330

PROYECTISTA: [Firma]

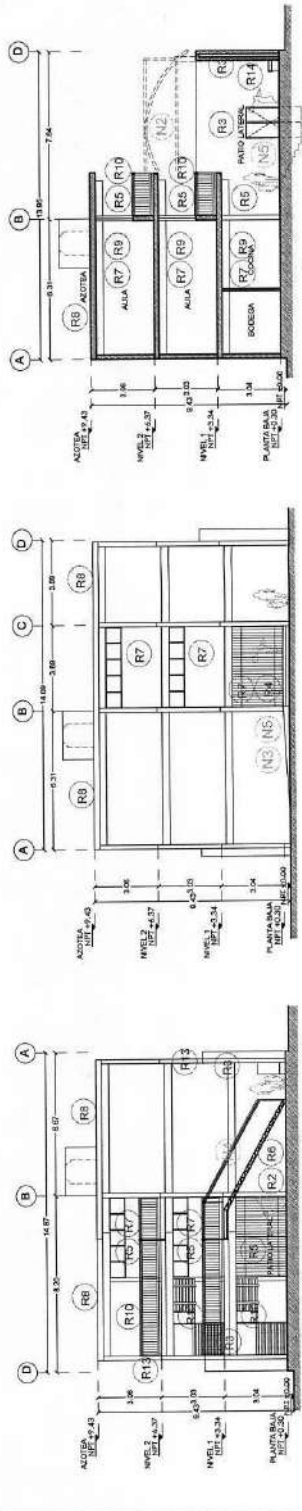
REVISOR: [Firma]



ALZADO SUR
 ESC. 1:100



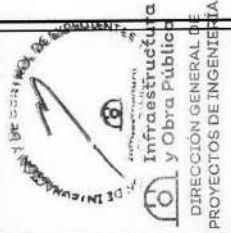
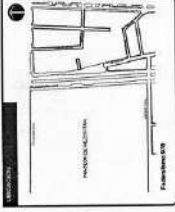
SECCION A-A
 ESC. 1:100



ALZADO ESTE
 ESC. 1:100

ALZADO OESTE
 ESC. 1:100

SECCION B-B
 ESC. 1:100



PROYECTO DE OBRAS DE RECONSTRUCCIÓN DEL EDIFICIO DE LA PRIMARIA FEDERAL GREGORIO TORRES QUINTERO C.T.C. 74DP0R3330

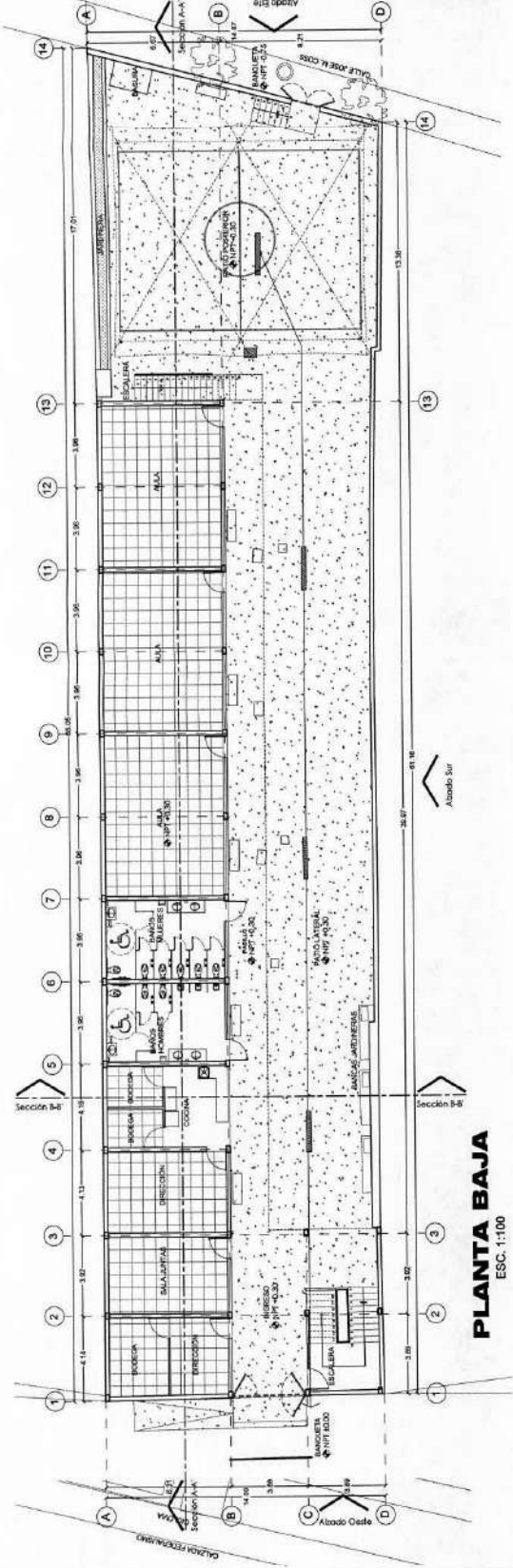
PROYECTO DE OBRAS DE RECONSTRUCCIÓN DEL EDIFICIO DE LA PRIMARIA FEDERAL GREGORIO TORRES QUINTERO C.T.C. 74DP0R3330

PROYECTO DE OBRAS DE RECONSTRUCCIÓN DEL EDIFICIO DE LA PRIMARIA FEDERAL GREGORIO TORRES QUINTERO C.T.C. 74DP0R3330

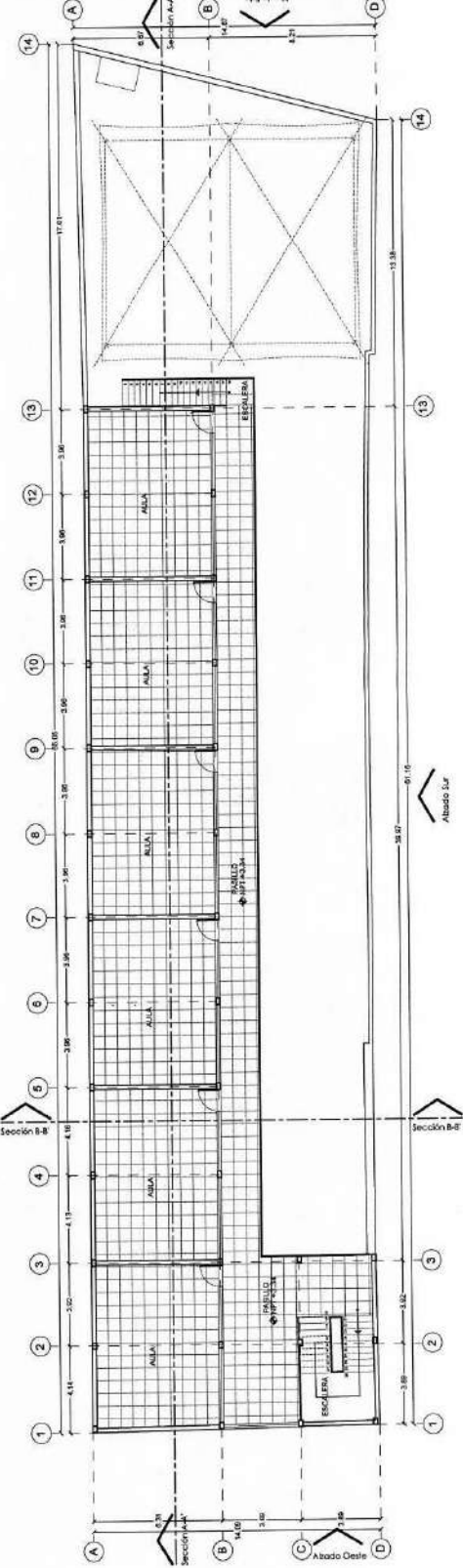
PROYECTO DE OBRAS DE RECONSTRUCCIÓN DEL EDIFICIO DE LA PRIMARIA FEDERAL GREGORIO TORRES QUINTERO C.T.C. 74DP0R3330

PROYECTO DE OBRAS DE RECONSTRUCCIÓN DEL EDIFICIO DE LA PRIMARIA FEDERAL GREGORIO TORRES QUINTERO C.T.C. 74DP0R3330

PROYECTO DE OBRAS DE RECONSTRUCCIÓN DEL EDIFICIO DE LA PRIMARIA FEDERAL GREGORIO TORRES QUINTERO C.T.C. 74DP0R3330

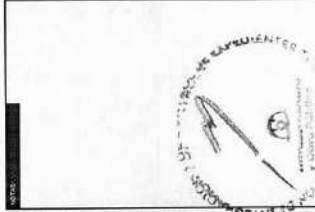


PLANTA BAJA
ESC. 1:100



NIVEL 1
ESC. 1:100

PRIMARIA FEDERAL GREGORIO TORRES QUINTERO C.T.C. 74DP0R3330



Infraestructura y Obra Pública
DIRECCIÓN GENERAL DE PROYECTOS DE INGENIERÍA

PROYECTO:
PRIMARIA FEDERAL GREGORIO TORRES QUINTERO C.T.C. 14DPR03330

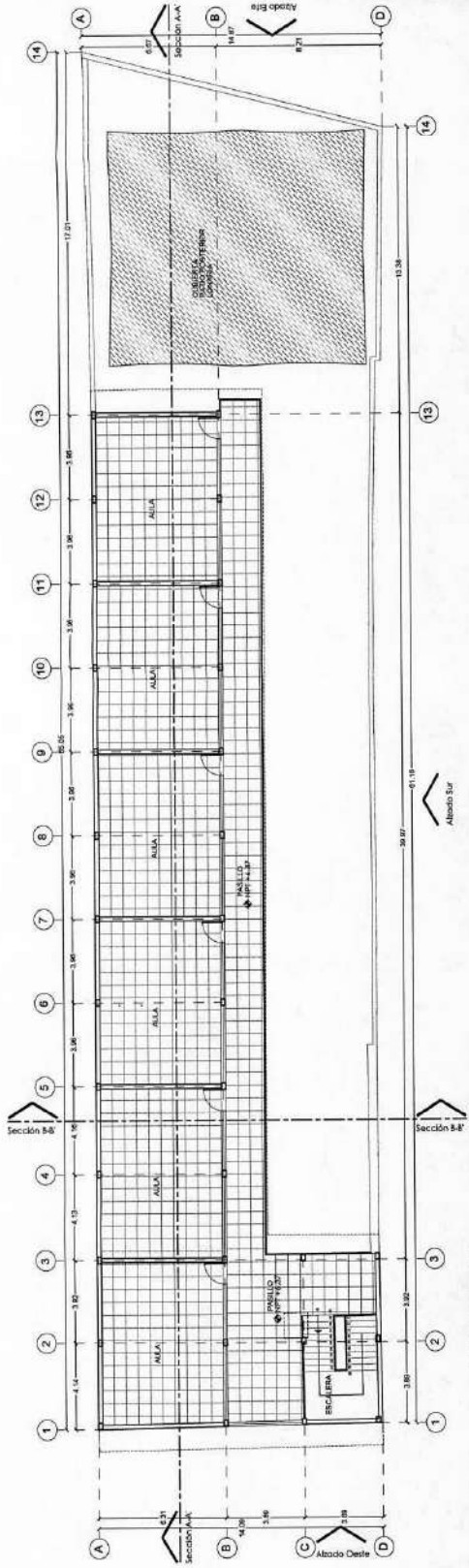
PROYECTISTA:
ING. GREGORIO TORRES QUINTERO C.T.C. (IPIOP)

PROYECTISTA:
ING. GREGORIO TORRES QUINTERO C.T.C. (IPIOP)

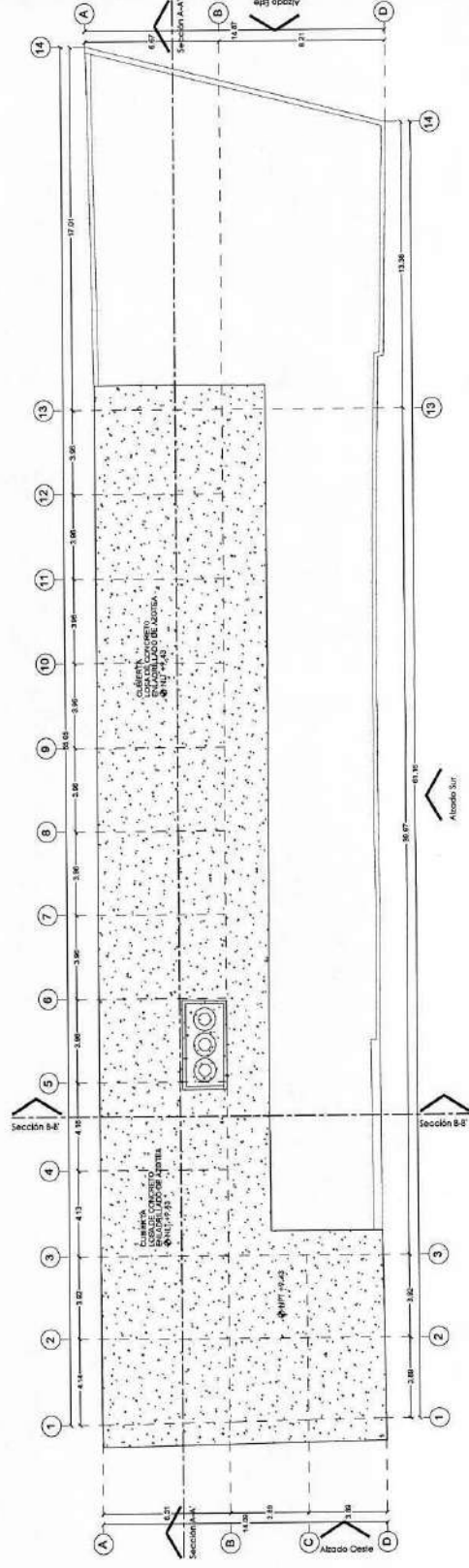
PROYECTISTA:
ING. GREGORIO TORRES QUINTERO C.T.C. (IPIOP)

PROYECTISTA:
ING. GREGORIO TORRES QUINTERO C.T.C. (IPIOP)

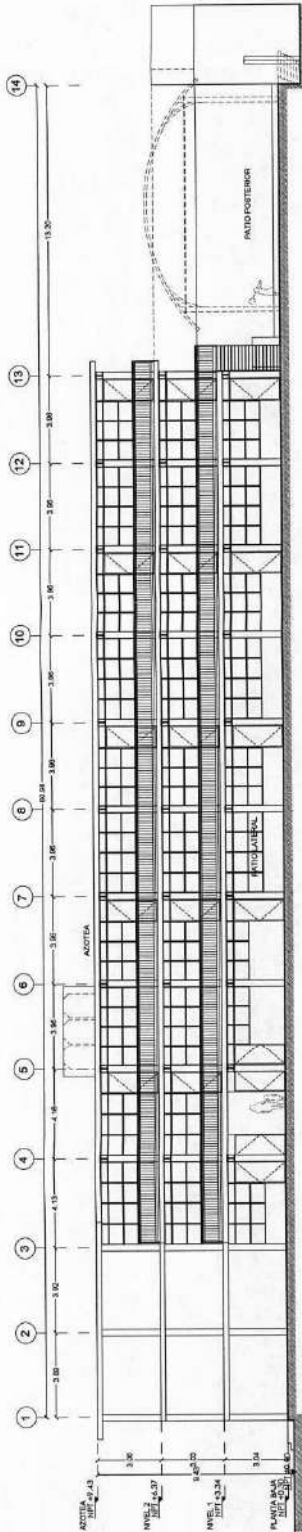
PROYECTISTA:
ING. GREGORIO TORRES QUINTERO C.T.C. (IPIOP)



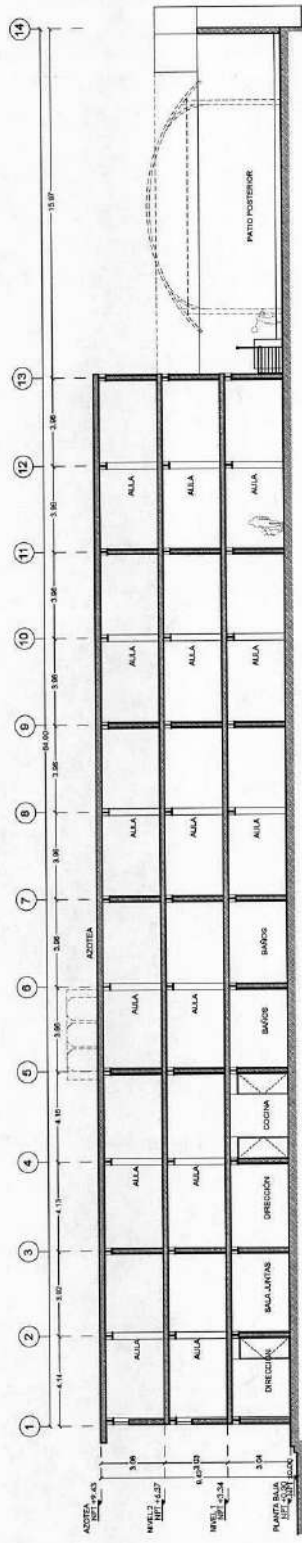
NIVEL 2
ESC. 1:100



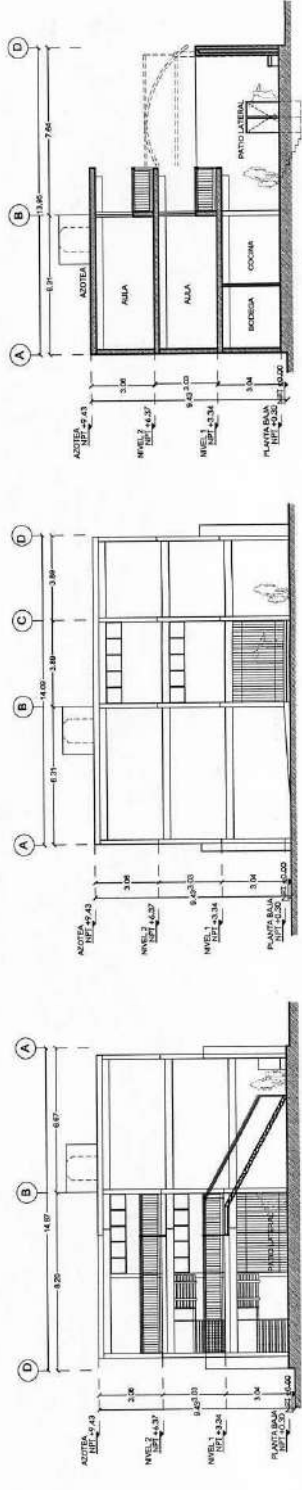
AZOTEA
ESC. 1:100



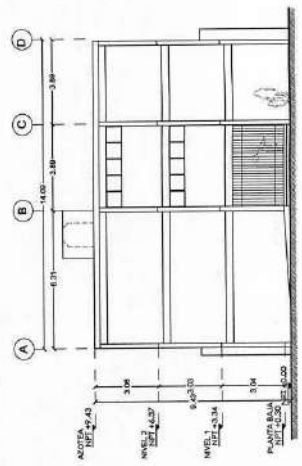
ALZADO SUR
ESC. 1:100



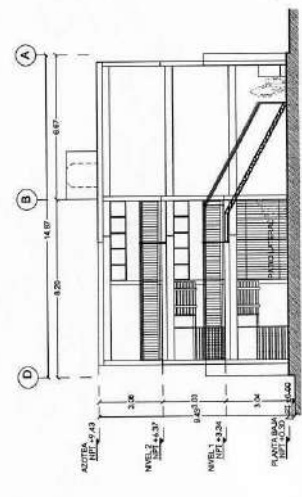
SECCIÓN A-A
ESC. 1:100



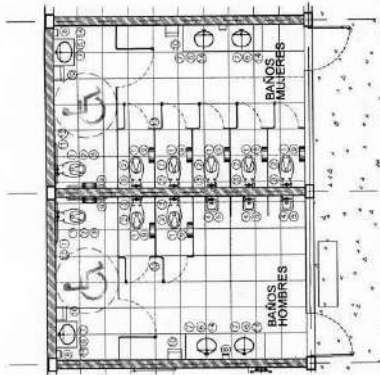
SECCIÓN B-B
ESC. 1:100



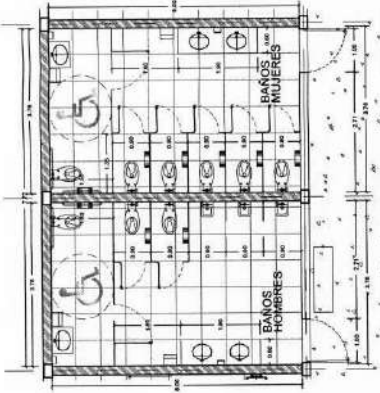
ALZADO OESTE
ESC. 1:100



ALZADO ESTE
ESC. 1:100



PLANTA MOBILIARIO PROPUESTA
ESC. 1:50



PLANTA TRAZO PROPUESTA
ESC. 1:50

Nº	DESCRIPCIÓN	CANT.
1	W.C. para señoras	8
2	W.C. para señoras	8
3	W.C. para señoras	8
4	W.C. para señoras	8
5	W.C. para señoras	8
6	W.C. para señoras	8
7	W.C. para señoras	8

ACCESORIOS BAÑOS
 Marco: Interacramic
 Formato: 30x60cm, rectificado
 Acabado: Horizontal o Hueso
 Color: Marfil
 Ubicación: Pisos

Nº	DESCRIPCIÓN	CANT.
1	W.C. para señoras	8
2	W.C. para señoras	8
3	W.C. para señoras	8
4	W.C. para señoras	8
5	W.C. para señoras	8
6	W.C. para señoras	8
7	W.C. para señoras	8
8	W.C. para señoras	8

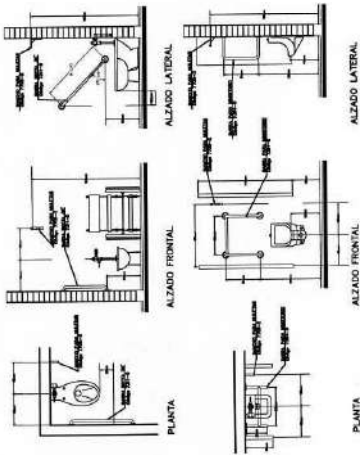
ACCESORIOS BAÑOS
 Marco: Interacramic
 Formato: 30x60cm, rectificado
 Acabado: Horizontal o Hueso
 Color: Marfil
 Ubicación: Pisos

ITEM	DESCRIPCIÓN	CANT.	UNIDAD
1	W.C. para señoras	8	UNIDAD
2	W.C. para señoras	8	UNIDAD
3	W.C. para señoras	8	UNIDAD
4	W.C. para señoras	8	UNIDAD
5	W.C. para señoras	8	UNIDAD
6	W.C. para señoras	8	UNIDAD
7	W.C. para señoras	8	UNIDAD
8	W.C. para señoras	8	UNIDAD

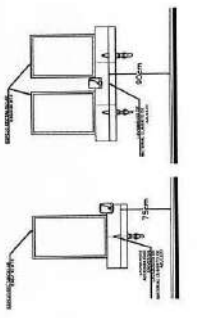


LUMINARIA BAÑOS

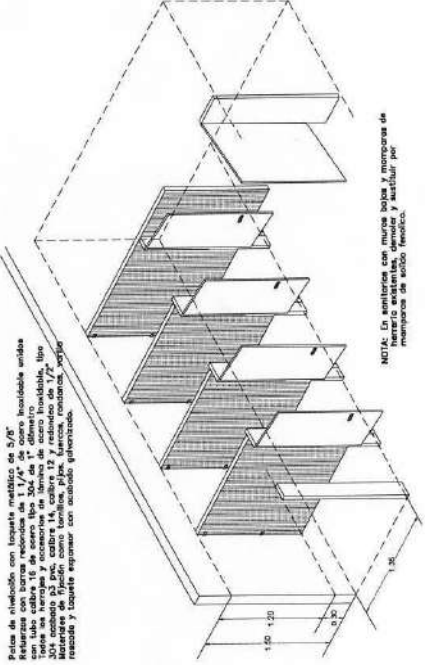
- Pisos de instalación con tapete antistático de 5/8" con tubo soporte 16 de acero tipo 304 de 1" de diámetro
- 30x60x120 cm, color blanco, acabado mate, tipo
- 30x60x120 cm, color blanco, acabado mate, tipo
- Material de fijación como tornillos, pines, llaves, rosacas, juntas
- Instalación en el techo con cableado eléctrico.



DETALLES BARRAS BAÑOS
S/E

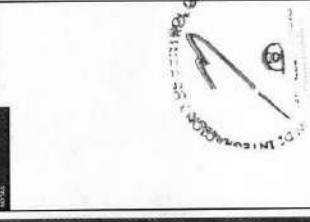


ALZADOS BARRAS BAÑOS
S/E



ISOMETRICO BAÑOS
S/E

NOTA: En señoras con marco blanco y manopla de metal, en señoras con marco negro y manopla de metal negro.



Infraestructura y Obras Públicas
 DIRECCION GENERAL DE PROYECTOS DE INGENIERIA Y OBRAS PUBLICAS

PROYECTO: **PROYECTO DE OBRAS DE RECONSTRUCCION DE LA PLANTA MOBILIARIO DE LOS BAÑOS DE LA PRIMARIA FEDERAL GREGORIO TORRES QUINTERO C.T.C. 14DPR03330**

PROYECTISTA: **ING. GREGORIO TORRES QUINTERO C.T.C.**

PROYECTO: **PROYECTO DE OBRAS DE RECONSTRUCCION DE LA PLANTA MOBILIARIO DE LOS BAÑOS DE LA PRIMARIA FEDERAL GREGORIO TORRES QUINTERO C.T.C. 14DPR03330**

PROYECTISTA: **ING. GREGORIO TORRES QUINTERO C.T.C.**

PROYECTO: **PROYECTO DE OBRAS DE RECONSTRUCCION DE LA PLANTA MOBILIARIO DE LOS BAÑOS DE LA PRIMARIA FEDERAL GREGORIO TORRES QUINTERO C.T.C. 14DPR03330**

PROYECTISTA: **ING. GREGORIO TORRES QUINTERO C.T.C.**

PROYECTO: **PROYECTO DE OBRAS DE RECONSTRUCCION DE LA PLANTA MOBILIARIO DE LOS BAÑOS DE LA PRIMARIA FEDERAL GREGORIO TORRES QUINTERO C.T.C. 14DPR03330**

PROYECTISTA: **ING. GREGORIO TORRES QUINTERO C.T.C.**

PROYECTO: **PROYECTO DE OBRAS DE RECONSTRUCCION DE LA PLANTA MOBILIARIO DE LOS BAÑOS DE LA PRIMARIA FEDERAL GREGORIO TORRES QUINTERO C.T.C. 14DPR03330**

PROYECTISTA: **ING. GREGORIO TORRES QUINTERO C.T.C.**



ESTADO DE ACABADOS

ABRIL	PRECIO	HEBERRIA	INDICADA
<ul style="list-style-type: none"> INDICATIVO DE ACABADOS INDICATIVO DE ACABADOS INDICATIVO DE ACABADOS 	<ul style="list-style-type: none"> INDICATIVO DE ACABADOS INDICATIVO DE ACABADOS INDICATIVO DE ACABADOS 	<ul style="list-style-type: none"> INDICATIVO DE ACABADOS INDICATIVO DE ACABADOS INDICATIVO DE ACABADOS 	<ul style="list-style-type: none"> INDICATIVO DE ACABADOS INDICATIVO DE ACABADOS INDICATIVO DE ACABADOS

INDICADO: **DET-01.2**

#	MATERIAL	DESCRIPCION	CANT.
1	ACABADO	Acabado de paredes y techos en yeso y pintura blanca mate.	1
2	ACABADO	Acabado de pisos en cerámica blanca mate.	1
3	ACABADO	Acabado de techos en yeso y pintura blanca mate.	1
4	ACABADO	Acabado de paredes y techos en yeso y pintura blanca mate.	1
5	ACABADO	Acabado de pisos en cerámica blanca mate.	1
6	ACABADO	Acabado de techos en yeso y pintura blanca mate.	1
7	ACABADO	Acabado de paredes y techos en yeso y pintura blanca mate.	1

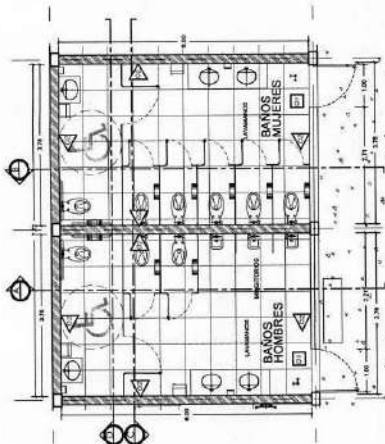
#	MATERIAL	DESCRIPCION	CANT.
1	ACABADO	Acabado de paredes y techos en yeso y pintura blanca mate.	1
2	ACABADO	Acabado de pisos en cerámica blanca mate.	1
3	ACABADO	Acabado de techos en yeso y pintura blanca mate.	1
4	ACABADO	Acabado de paredes y techos en yeso y pintura blanca mate.	1
5	ACABADO	Acabado de pisos en cerámica blanca mate.	1
6	ACABADO	Acabado de techos en yeso y pintura blanca mate.	1
7	ACABADO	Acabado de paredes y techos en yeso y pintura blanca mate.	1

ACCESORIOS BAÑOS

Marca: Interconic
Modelo: Spa white glossy
Formato: 500x80cm
Acabado: Acabado mate
Color: Blanco
Ubicación: Muro

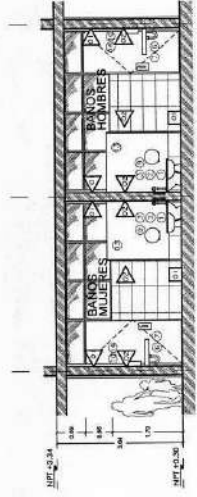
PISOS Y AZULEJOS

Marca: Interconic
Modelo: Blomwalk
Formato: 60x60cm
Acabado: Mate
Color: Gris
Ubicación: Piso



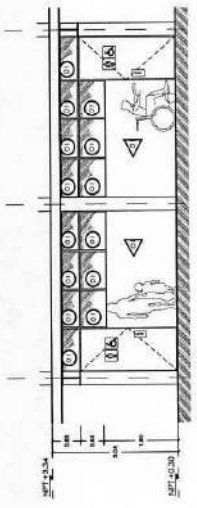
PLANTA TRAZO PROPUESTA

ESC. 1:50



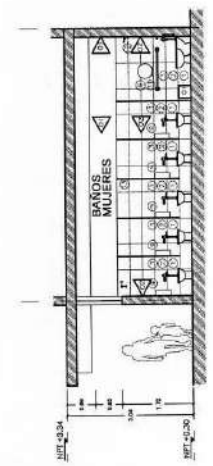
SECCIÓN A-A

ESC. 1:50



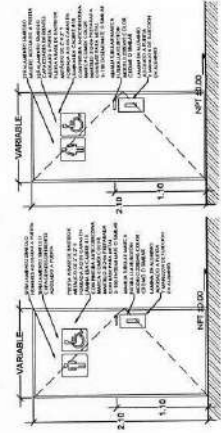
SECCIÓN C-C

ESC. 1:50



SECCIÓN B-B

ESC. 1:50



SECCIÓN D-D

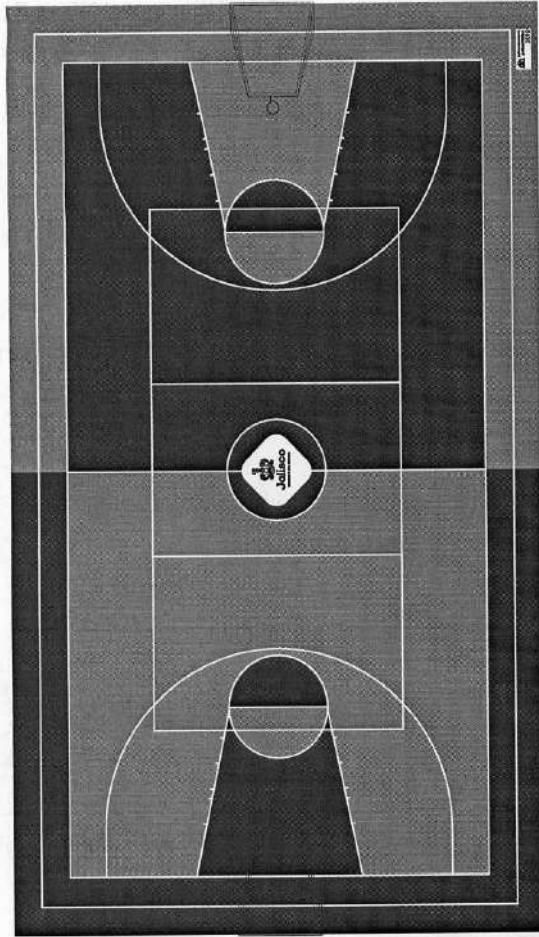
ESC. 1:50

ALZADO PRINCIPAL

ESC. 1:50

DETALLE PUERTAS

ESC. 1:25

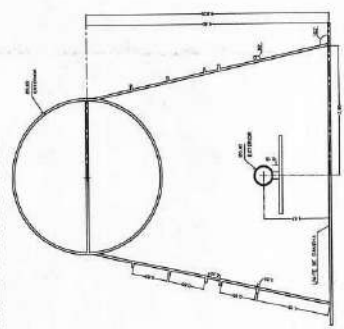


CANCHAS TIPO A
1:75

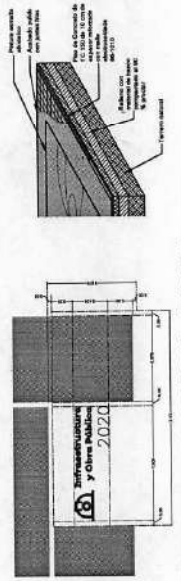
Pantone 2305C
Pantone 611



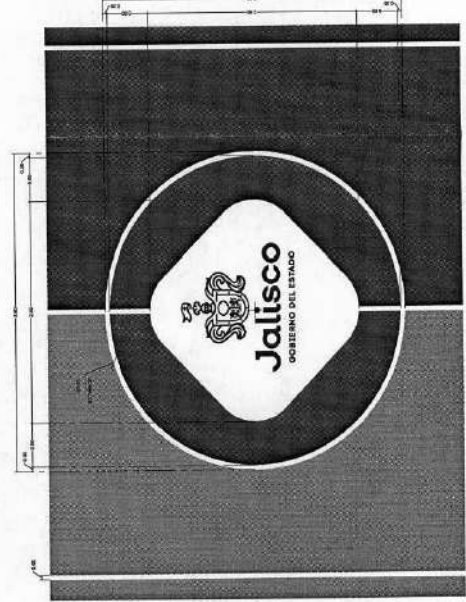
DETALLE LOGO STOP



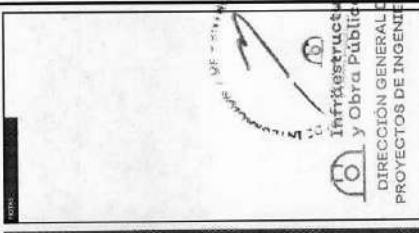
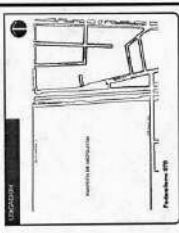
DETALLE TRAZO CANCHA
1:50



LINEA BLANCA 5CM

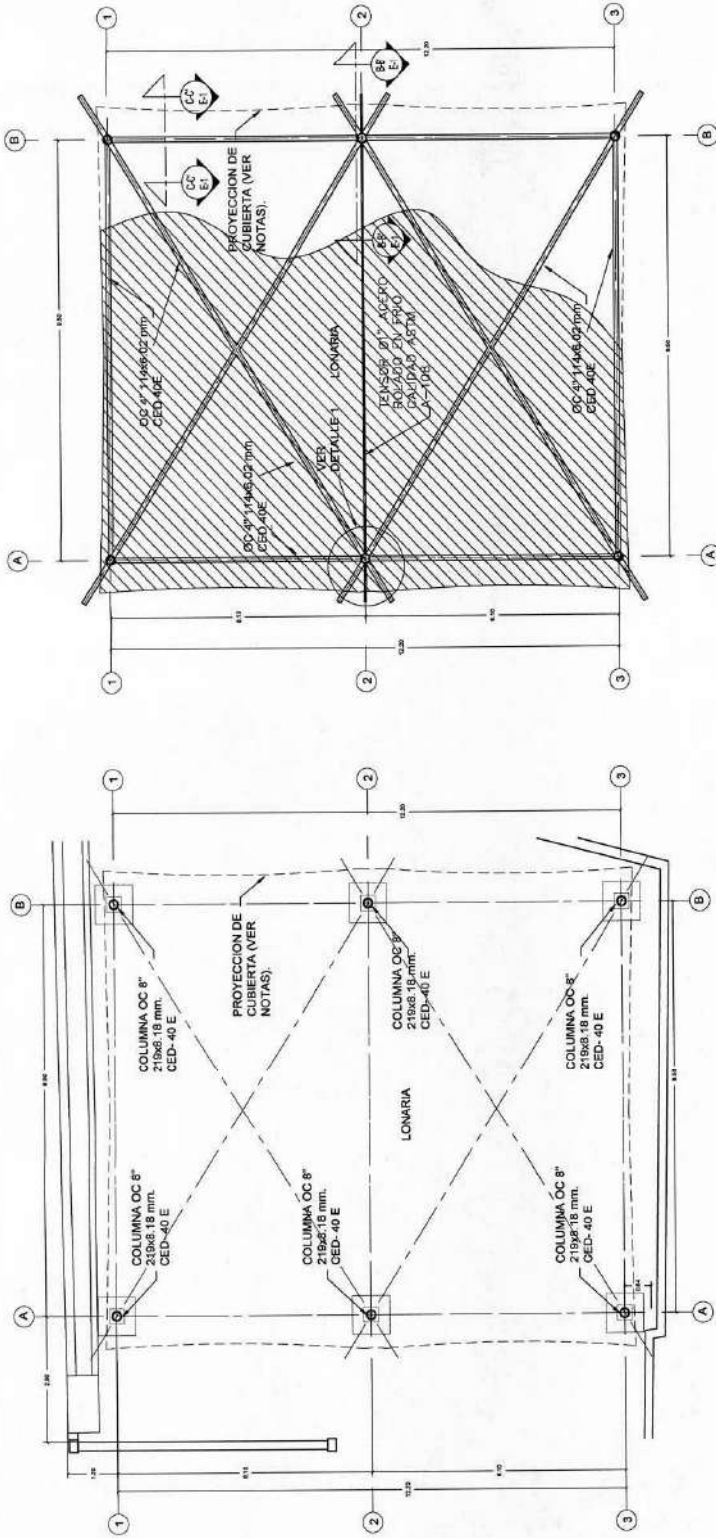


DETALLE LOGO ESTADO
1:25



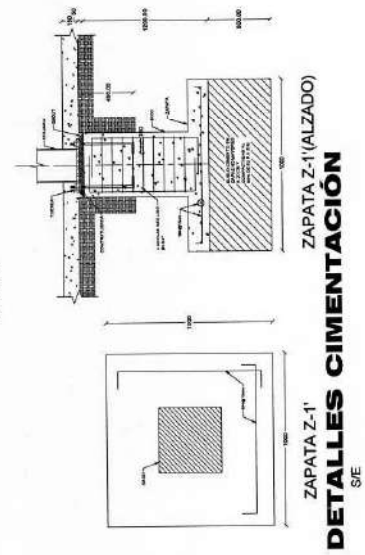
PROYECTO:	PRIMARIA FEDERAL GREGORIO TORRES QUINTERO C.T.C. 14DFR03330
PROYECTISTA:	D. [Signature]
PROYECTADO:	SECRETARÍA DE INFRASTRUCTURA Y OBRAS PÚBLICAS
PROYECTADO:	DIRECCIÓN GENERAL DE PROYECTOS DE INGENIERÍA
PROYECTADO:	DIVISIÓN DE PROYECTOS DE INGENIERÍA
PROYECTADO:	CANCER MACQUE TICAL
PROYECTADO:	INDICADA
PROYECTADO:	DET-02

PRIMARIA FEDERAL GREGORIO TORRES QUINTERO C.T.C. 14DFR03330

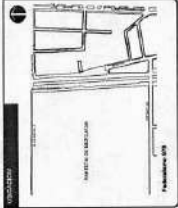


PLANTA CIMENTACION
ESC. 1:50

PLANTA ELEMENTOS
ESC. 1:50



DETALLES CIMENTACION
S/E



DIRECCION GENERAL DE PROYECTOS DE INGENIERIA

PRIMARIA FEDERAL GREGORIO TORRES QUINTERO C.T. C. 14DRP03330

ESTRUCTURA Y OBRAS PUBLICAS

PROYECTO (Signature)
DISEÑO (Signature)
ELABORADO (Signature)
REVISADO (Signature)
PROYECTADO (Signature)
PROYECTANTE (Signature)
PROYECTO (Signature)
PROYECTANTE (Signature)
PROYECTANTE (Signature)

ESPECIFICACIONES GENERALES

ACEROS

El acero deberá cumplir con las especificaciones de la norma ASTM A 36, A 572, A 588, A 593, A 633, A 709, A 770, A 992, A 1045, A 1085, A 1533, A 1553, A 1583, A 1773, A 1835, A 193, A 213, A 232, A 242, A 283, A 287, A 292, A 302, A 305, A 307, A 355, A 360, A 368, A 375, A 397, A 421, A 441, A 453, A 514, A 537, A 570, A 575, A 590, A 606, A 618, A 631, A 639, A 651, A 660, A 673, A 680, A 681, A 690, A 703, A 706, A 717, A 722, A 738, A 743, A 744, A 746, A 750, A 753, A 754, A 768, A 770, A 774, A 779, A 787, A 790, A 797, A 808, A 815, A 834, A 840, A 846, A 851, A 853, A 858, A 861, A 862, A 863, A 864, A 865, A 866, A 867, A 868, A 869, A 870, A 871, A 872, A 873, A 874, A 875, A 876, A 877, A 878, A 879, A 880, A 881, A 882, A 883, A 884, A 885, A 886, A 887, A 888, A 889, A 890, A 891, A 892, A 893, A 894, A 895, A 896, A 897, A 898, A 899, A 900, A 901, A 902, A 903, A 904, A 905, A 906, A 907, A 908, A 909, A 910, A 911, A 912, A 913, A 914, A 915, A 916, A 917, A 918, A 919, A 920, A 921, A 922, A 923, A 924, A 925, A 926, A 927, A 928, A 929, A 930, A 931, A 932, A 933, A 934, A 935, A 936, A 937, A 938, A 939, A 940, A 941, A 942, A 943, A 944, A 945, A 946, A 947, A 948, A 949, A 950, A 951, A 952, A 953, A 954, A 955, A 956, A 957, A 958, A 959, A 960, A 961, A 962, A 963, A 964, A 965, A 966, A 967, A 968, A 969, A 970, A 971, A 972, A 973, A 974, A 975, A 976, A 977, A 978, A 979, A 980, A 981, A 982, A 983, A 984, A 985, A 986, A 987, A 988, A 989, A 990, A 991, A 992, A 993, A 994, A 995, A 996, A 997, A 998, A 999, A 1000.

PERFILES DE ACERO ESTRUCTURAL

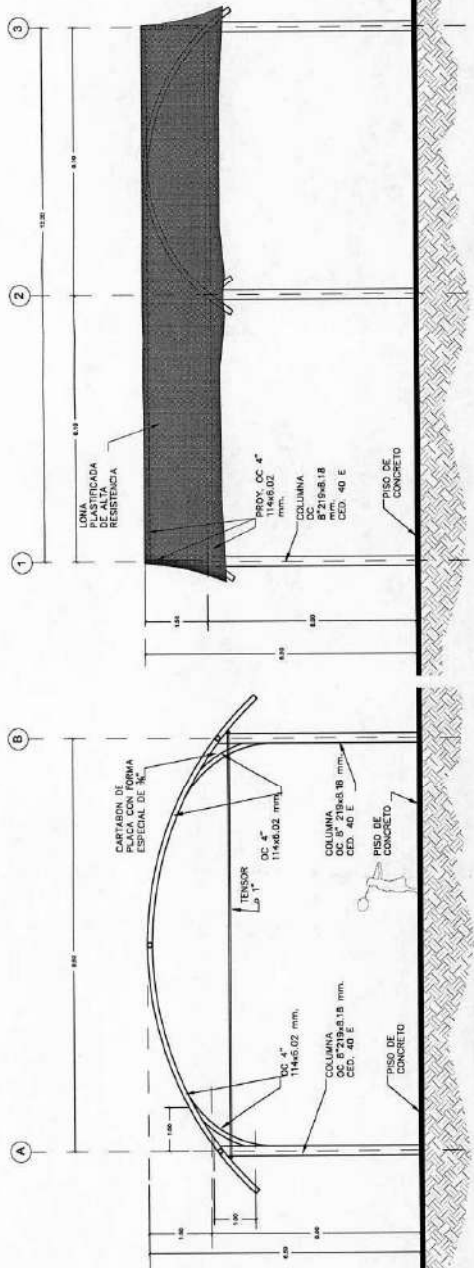
El acero deberá cumplir con las especificaciones de la norma ASTM A 36, A 572, A 588, A 593, A 633, A 709, A 770, A 992, A 1045, A 1085, A 1533, A 1553, A 1583, A 1773, A 1835, A 193, A 213, A 232, A 242, A 283, A 287, A 292, A 302, A 305, A 307, A 355, A 360, A 368, A 375, A 397, A 421, A 441, A 453, A 514, A 537, A 570, A 575, A 590, A 606, A 618, A 631, A 639, A 651, A 660, A 673, A 680, A 681, A 690, A 703, A 706, A 717, A 722, A 738, A 743, A 744, A 746, A 750, A 753, A 754, A 768, A 770, A 774, A 779, A 787, A 790, A 797, A 808, A 815, A 834, A 840, A 846, A 851, A 853, A 858, A 861, A 862, A 863, A 864, A 865, A 866, A 867, A 868, A 869, A 870, A 871, A 872, A 873, A 874, A 875, A 876, A 877, A 878, A 879, A 880, A 881, A 882, A 883, A 884, A 885, A 886, A 887, A 888, A 889, A 890, A 891, A 892, A 893, A 894, A 895, A 896, A 897, A 898, A 899, A 900, A 901, A 902, A 903, A 904, A 905, A 906, A 907, A 908, A 909, A 910, A 911, A 912, A 913, A 914, A 915, A 916, A 917, A 918, A 919, A 920, A 921, A 922, A 923, A 924, A 925, A 926, A 927, A 928, A 929, A 930, A 931, A 932, A 933, A 934, A 935, A 936, A 937, A 938, A 939, A 940, A 941, A 942, A 943, A 944, A 945, A 946, A 947, A 948, A 949, A 950, A 951, A 952, A 953, A 954, A 955, A 956, A 957, A 958, A 959, A 960, A 961, A 962, A 963, A 964, A 965, A 966, A 967, A 968, A 969, A 970, A 971, A 972, A 973, A 974, A 975, A 976, A 977, A 978, A 979, A 980, A 981, A 982, A 983, A 984, A 985, A 986, A 987, A 988, A 989, A 990, A 991, A 992, A 993, A 994, A 995, A 996, A 997, A 998, A 999, A 1000.

ESPECIFICACIONES DE SOLDADURA

El acero deberá cumplir con las especificaciones de la norma ASTM A 36, A 572, A 588, A 593, A 633, A 709, A 770, A 992, A 1045, A 1085, A 1533, A 1553, A 1583, A 1773, A 1835, A 193, A 213, A 232, A 242, A 283, A 287, A 292, A 302, A 305, A 307, A 355, A 360, A 368, A 375, A 397, A 421, A 441, A 453, A 514, A 537, A 570, A 575, A 590, A 606, A 618, A 631, A 639, A 651, A 660, A 673, A 680, A 681, A 690, A 703, A 706, A 717, A 722, A 738, A 743, A 744, A 746, A 750, A 753, A 754, A 768, A 770, A 774, A 779, A 787, A 790, A 797, A 808, A 815, A 834, A 840, A 846, A 851, A 853, A 858, A 861, A 862, A 863, A 864, A 865, A 866, A 867, A 868, A 869, A 870, A 871, A 872, A 873, A 874, A 875, A 876, A 877, A 878, A 879, A 880, A 881, A 882, A 883, A 884, A 885, A 886, A 887, A 888, A 889, A 890, A 891, A 892, A 893, A 894, A 895, A 896, A 897, A 898, A 899, A 900, A 901, A 902, A 903, A 904, A 905, A 906, A 907, A 908, A 909, A 910, A 911, A 912, A 913, A 914, A 915, A 916, A 917, A 918, A 919, A 920, A 921, A 922, A 923, A 924, A 925, A 926, A 927, A 928, A 929, A 930, A 931, A 932, A 933, A 934, A 935, A 936, A 937, A 938, A 939, A 940, A 941, A 942, A 943, A 944, A 945, A 946, A 947, A 948, A 949, A 950, A 951, A 952, A 953, A 954, A 955, A 956, A 957, A 958, A 959, A 960, A 961, A 962, A 963, A 964, A 965, A 966, A 967, A 968, A 969, A 970, A 971, A 972, A 973, A 974, A 975, A 976, A 977, A 978, A 979, A 980, A 981, A 982, A 983, A 984, A 985, A 986, A 987, A 988, A 989, A 990, A 991, A 992, A 993, A 994, A 995, A 996, A 997, A 998, A 999, A 1000.

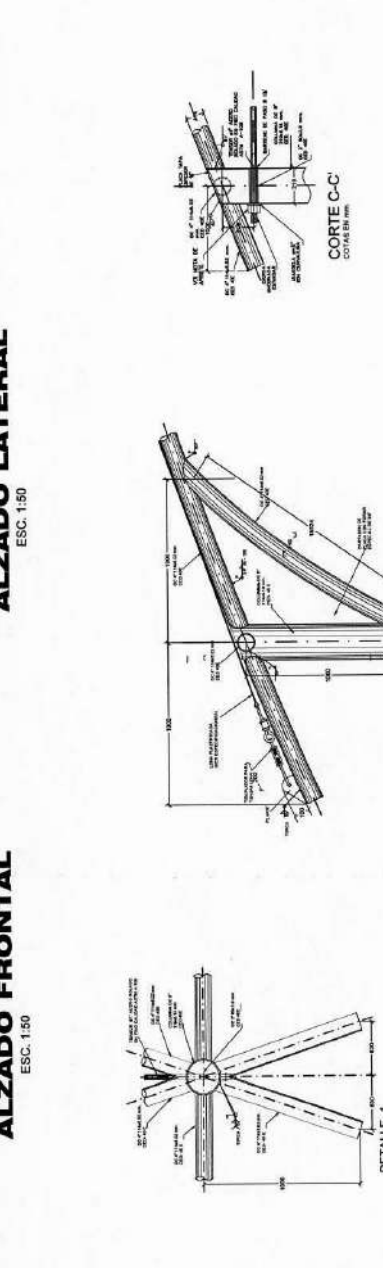
DETALLES DE TRASLAPE

CORTE	DESCRIPCION
CORTE C-C <td>Detalle de conexión de columna y viga.</td>	Detalle de conexión de columna y viga.
CORTE B-B <td>Detalle de conexión de columna y viga.</td>	Detalle de conexión de columna y viga.



ALZADO FRONTAL
ESC. 1/50

ALZADO LATERAL
ESC. 1/50



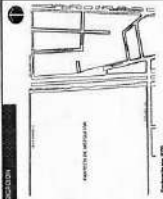
DETALLE 1
CORTES B-B', C-C'

ALZADO FRONTAL
ESC. 1/50

DETALLES ESTRUCTURALES



Jalisco
GOBIERNO DEL ESTADO



NOTAS:

1. CONSULTAR CANTONAMIENTO EN LA TABLA DE MATERIALES.
2. CONSULTAR DETALLE DE PUERTA Y VENTANA EN EL DETALLE GENERAL DE PUERTAS Y VENTANAS.
3. CONSULTAR DETALLE DE PUERTA Y VENTANA EN EL DETALLE GENERAL DE PUERTAS Y VENTANAS.
4. CONSULTAR DETALLE DE PUERTA Y VENTANA EN EL DETALLE GENERAL DE PUERTAS Y VENTANAS.
5. CONSULTAR DETALLE DE PUERTA Y VENTANA EN EL DETALLE GENERAL DE PUERTAS Y VENTANAS.
6. CONSULTAR DETALLE DE PUERTA Y VENTANA EN EL DETALLE GENERAL DE PUERTAS Y VENTANAS.
7. CONSULTAR DETALLE DE PUERTA Y VENTANA EN EL DETALLE GENERAL DE PUERTAS Y VENTANAS.
8. CONSULTAR DETALLE DE PUERTA Y VENTANA EN EL DETALLE GENERAL DE PUERTAS Y VENTANAS.
9. CONSULTAR DETALLE DE PUERTA Y VENTANA EN EL DETALLE GENERAL DE PUERTAS Y VENTANAS.
10. CONSULTAR DETALLE DE PUERTA Y VENTANA EN EL DETALLE GENERAL DE PUERTAS Y VENTANAS.

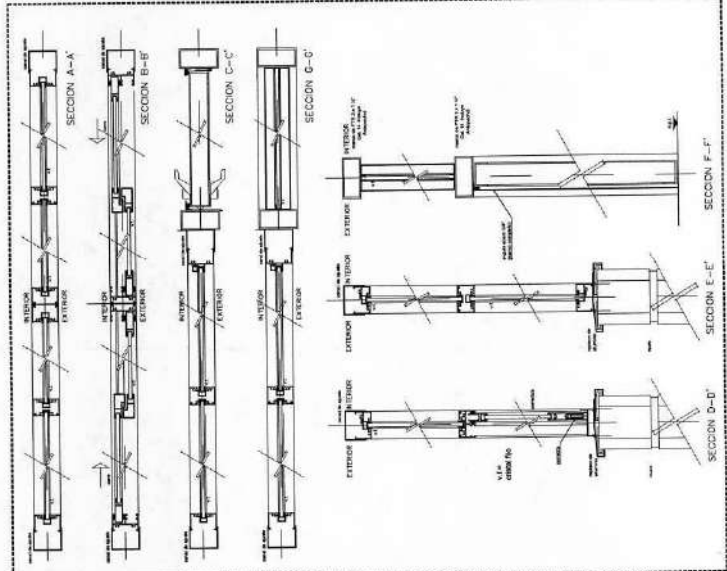
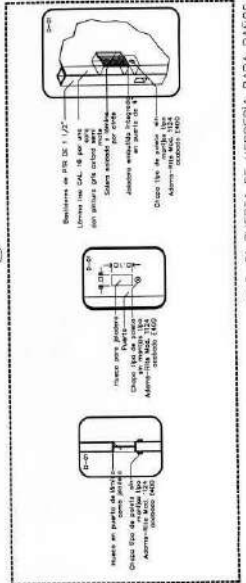
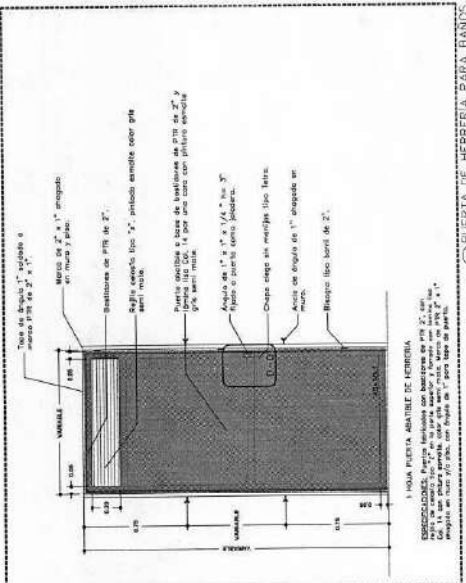
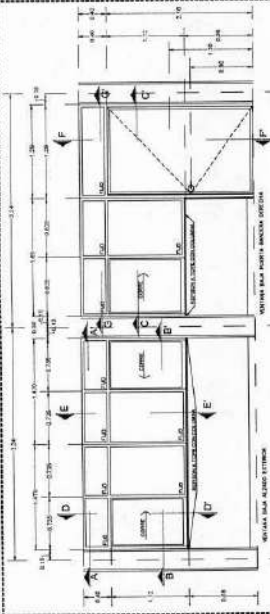
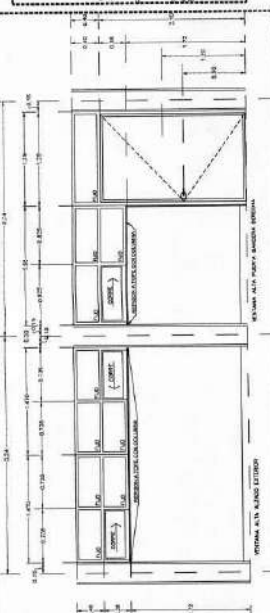
Infraestructura y Obra Pública
COMISIÓN GENERAL DE PROYECTOS DE INGENIERÍA

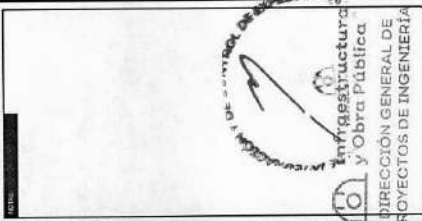
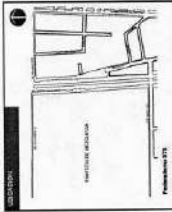
PRIMARIA FEDERAL GREGORIO TORRES QUINTERO C.T.C. 14DPR03330

PROYECTO:	PROGRAMA DE OBRAS DEL SECTOR DE INGENIERÍA
FECHA:	2011
PROYECTISTA:	ING. GREGORIO TORRES QUINTERO C.T.C. 14DPR03330
REVISOR:	ING. GREGORIO TORRES QUINTERO C.T.C. 14DPR03330
APROBADO:	ING. GREGORIO TORRES QUINTERO C.T.C. 14DPR03330

Ing. Gregorio Torres Quintero
 C.T.C. 14DPR03330
 Registrado en el Colegio de Ingenieros en Química de Jalisco

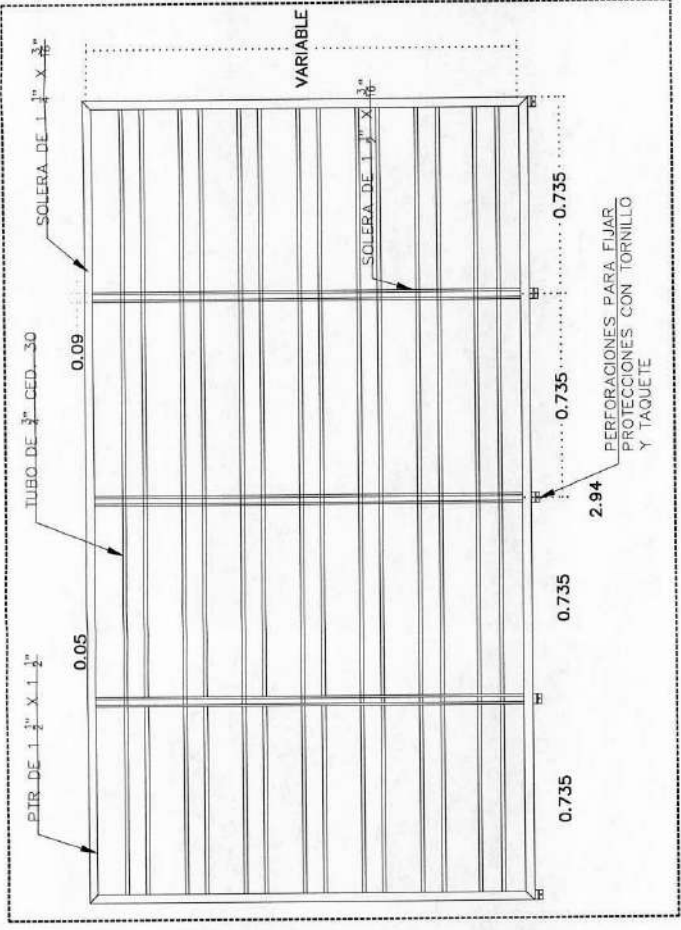
ESTADO:	JALISCO
MUNICIPIO:	GUAYMAS
CARRERA:	INGENIERIA EN QUIMICA
GRUPO:	INGENIERIA
PROFESION:	INGENIERO EN QUIMICA



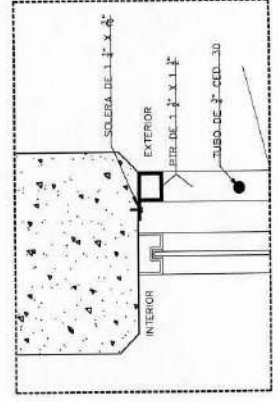


PROYECTO: PROTECCIÓN DE HERRERIA TPO
 INDICADA: JALISCO
 DET-05
 Infraestructura y Obra Pública

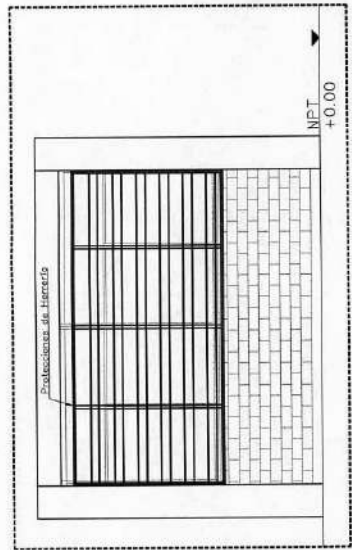
PRIMARIA FEDERAL GREGORIO TORRES QUINTERO C.T.C. 14DFR03330



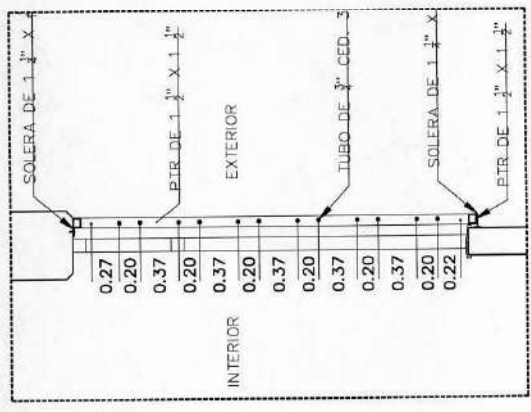
PROTECCIÓN DE HERRERIA - DETALLE DE ALZADO



PROTECCIÓN DE HERRERIA - SECCIÓN DETALLE



PROTECCIÓN DE HERRERIA - ALZADO EXTERIOR



PROTECCIÓN DE HERRERIA - SECCIÓN