



NOTAS:

LISTADO DE UBICACIONES GENERALES
PLANTA SÓTANO

AU-ALUMINO

CANCELLETA
AU-CA01 - CANCELLETA BAÑOS CABALLEROS - 1PZ
AU-CA02 - CANCELLETA BAÑOS DAMAS - 1PZ
AU-CA03 - CANCELLETA BAÑOS DAMAS - 1PZ

VENTANAS
AU-V01 - VENTANA CORREDIZO 4 HOJAS - 1PZ
AU-V02 - VENTANA CORREDIZO 4 HOJAS - 4PZ

ESPEJOS
AU-E01 - ESPEJO BAÑO CABALLEROS - 1PZ
AU-E02 - ESPEJO BAÑO DAMAS - 1PZ
AU-E03 - ESPEJO BAÑO UNIVERSO - 1PZ
AU-E04 - ESPEJO BAÑO DE SERVICIOS - 1PZ

HE-HERRERIA

VENTANAS
HE-V01 - VENTANA PROYECTABLE AJLAS - 4PZ

PUERTAS
HE-P01 - PUERTAS ABATIBLES + FLD - 1PZ
HE-P02 - PUERTA ABATIBLE DOBLE - 2PZ
HE-P03 - PUERTA ABATIBLE DOBLE ARCHIVO MUERTO - 1PZ
HE-P04 - PUERTA ABATIBLE ALMACÉN - 4PZ
HE-P05 - MUEBLE PATIO HUNDIDO - 1PZ

CA-CARPINTERIA

PUERTAS
CA-P01 - PUERTA ABATIBLE - 4PZ
CA-P02 - PUERTA ABATIBLE - 4PZ
CA-P03 - PUERTA ABATIBLE - 1PZ
CA-P04 - PUERTA ABATIBLE - 1PZ
CA-P05 - PUERTA POCKET DOBLE - 1PZ

MUROS
CA-M01 - MURO RECUBIERTO AJLAS - 1PZ

MUEBLES
CA-M02 - MUEBLE DE EXHIBICIÓN MURO - 3PZ

DE DETALLES

DE-02 - DETALLE BAÑO CABALLEROS
DE-03 - DETALLE BAÑO DAMAS
DE-04 - DETALLE BAÑO UNIVERSO
DE-05 - DETALLE BAÑO DE SERVICIO

UBICACIÓN	DESCRIPCIÓN	CANTIDAD	UNIDAD
CA	PUERTAS ABATIBLES	5	PZ
HE	PUERTAS ABATIBLES	5	PZ
AU	PUERTAS ABATIBLES	3	PZ

AUTORIZACIÓN

Arq. René Caro Gómez
Director General de Arquitectura y Urbanismo

Arq. Douglas Rodríguez Perea
Director de Diseño Urbano

DATOS GENERALES

Localización: Calzada Jesús González Gallo No. 20

Municipio: Guadalajara

PROYECTO:

REHABILITACIÓN DEL INSTITUTO DE LA
ARTESANÍA JALISCOENSE (IAJ), EN EL MUNICIPIO
DE GUADALAJARA, JALISCO

CONTENIDO:

UBICACION - PLANO UBICACIONES SÓTANO

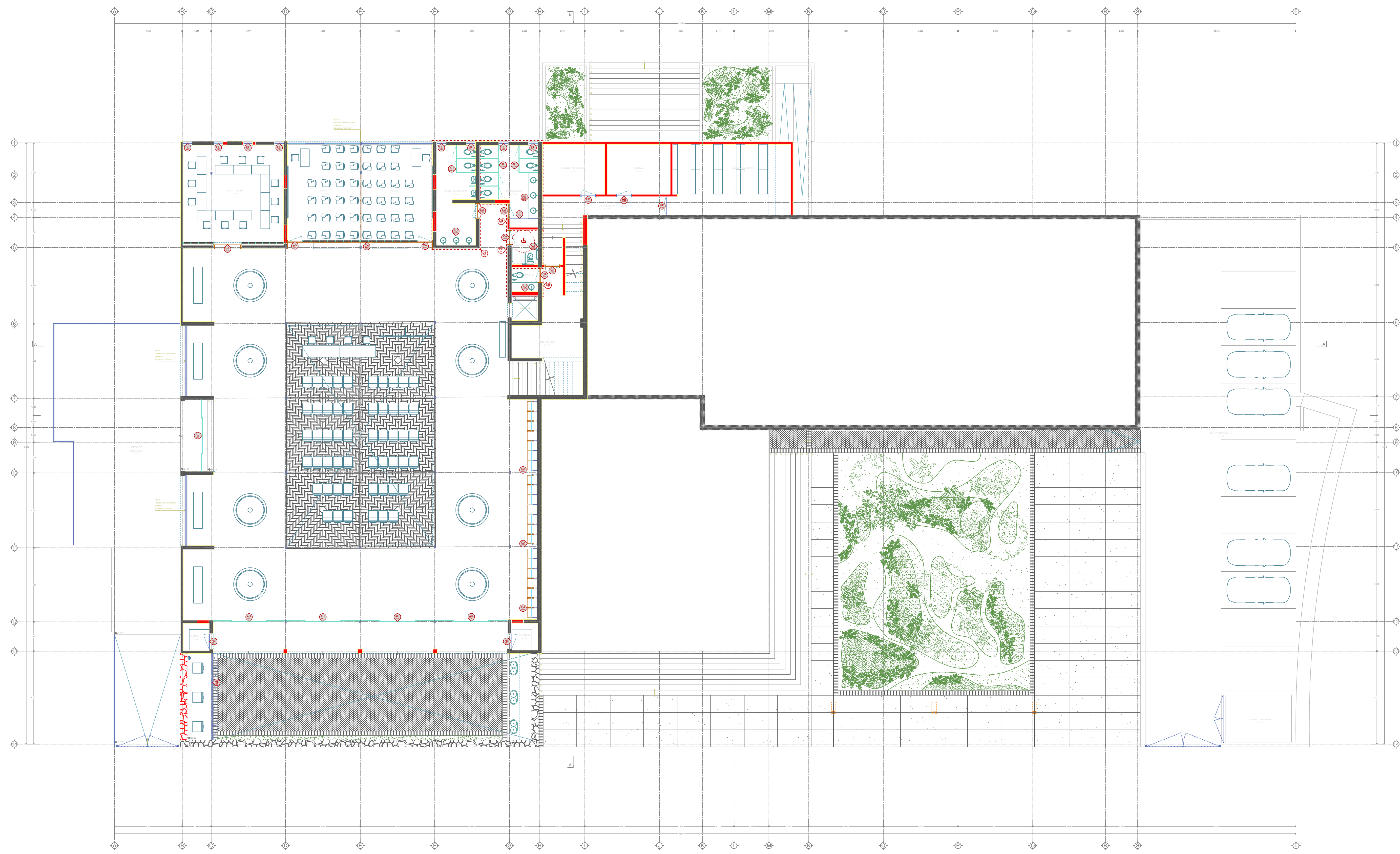
ESCALA: 1:25

FECHA: Abril, 2021

CLAVE DE PLANO: UB_01



REHABILITACION IAJ GUADALAJARA, JALISCO. SIOP-E-EC-OB-LP-264-2021



Planta Sótano
ESCALA 1:25



NOTAS:

LISTADO DE UBICACIONES GENERALES
PLANTA BAJA

AU-ALUMNIO

CANCELERIA
AU-CAB1 - CANCELERIA BAÑOS CABALLEROS - 1PZ
AU-CAD2 - CANCELERIA BAÑOS DAMAS - 1PZ
AU-CAD3 - CANCELERIA BAÑOS DAMAS - 1PZ

VENTANAS
AU-V01 - VENTANAL CORREDOZO 4 HOJAS - 4PZ
AU-V02 - VENTANAL CORREDOZO 4 HOJAS - 4PZ

ESPEJOS
AU-ES1 - ESPEJO BAÑO CABALLEROS - 1PZ
AU-ES2 - ESPEJO BAÑO DAMAS - 1PZ
AU-ES3 - ESPEJO BAÑO UNIVERSAL - 1PZ
AU-ES4 - ESPEJO BAÑO DE SERVICIOS - 1PZ

HE-HERRERIA
HE-V01 - VENTANA PROYECTABLE AILAS - 8PZ

PUERTAS
HE-P01 - PUERTAS ABATIBLES - FLUJO - 1PZ
HE-P02 - PUERTAS ABATIBLES BORDA - 3PZ
HE-P03 - PUERTAS ABATIBLE DOBLE ARCHIVO MUERTO - 1PZ
HE-P04 - PUERTAS ABATIBLES ALMACENES - 4PZ
HE-P05 - MUEBLE PATIO HUNDIDO - 1PZ

CA-CARPINTERIA
CA-P01 - PUERTA ABATIBLE - 6PZ
CA-P02 - PUERTA ABATIBLE - 8PZ
CA-P03 - PUERTA ABATIBLE - 1PZ
CA-P04 - PUERTA ABATIBLE - 1PZ
CA-P05 - PUERTA POCKET DOBLE - 1PZ

MUROS
CA-M01 - MURO RECUBIERTO AILAS - 1PZ

MUEBLES
CA-M01 - MUEBLE DE EXHIBICIÓN MURO - 3PZ

DE-DETALLES
DE-01 - DETALLE BAÑO CABALLEROS
DE-02 - DETALLE BAÑO DAMAS
DE-03 - DETALLE BAÑO UNIVERSAL
DE-04 - DETALLE BAÑO DE SERVICIO

UBICACION	DESCRIPCION	CANTIDAD
CA	PUERTA ABATIBLE	15
HE	PUERTA ABATIBLE	5
AU	VENTANAL	2

AUTORIZACIÓN

Arq. René Caro Gómez
Director General de Arquitectura y Urbanismo

Arq. Douglas Rodríguez Perea
Director de Diseño Urbano

DATOS GENERALES

Localización: Calzada Jesús González Gallo No. 20

Municipio: Guadalajara

PROYECTO:

REHABILITACIÓN DEL INSTITUTO DE LA
ARTESANÍA JALISCIENSE (IAJ), EN EL MUNICIPIO
DE GUADALAJARA, JALISCO

CONTENIDO:

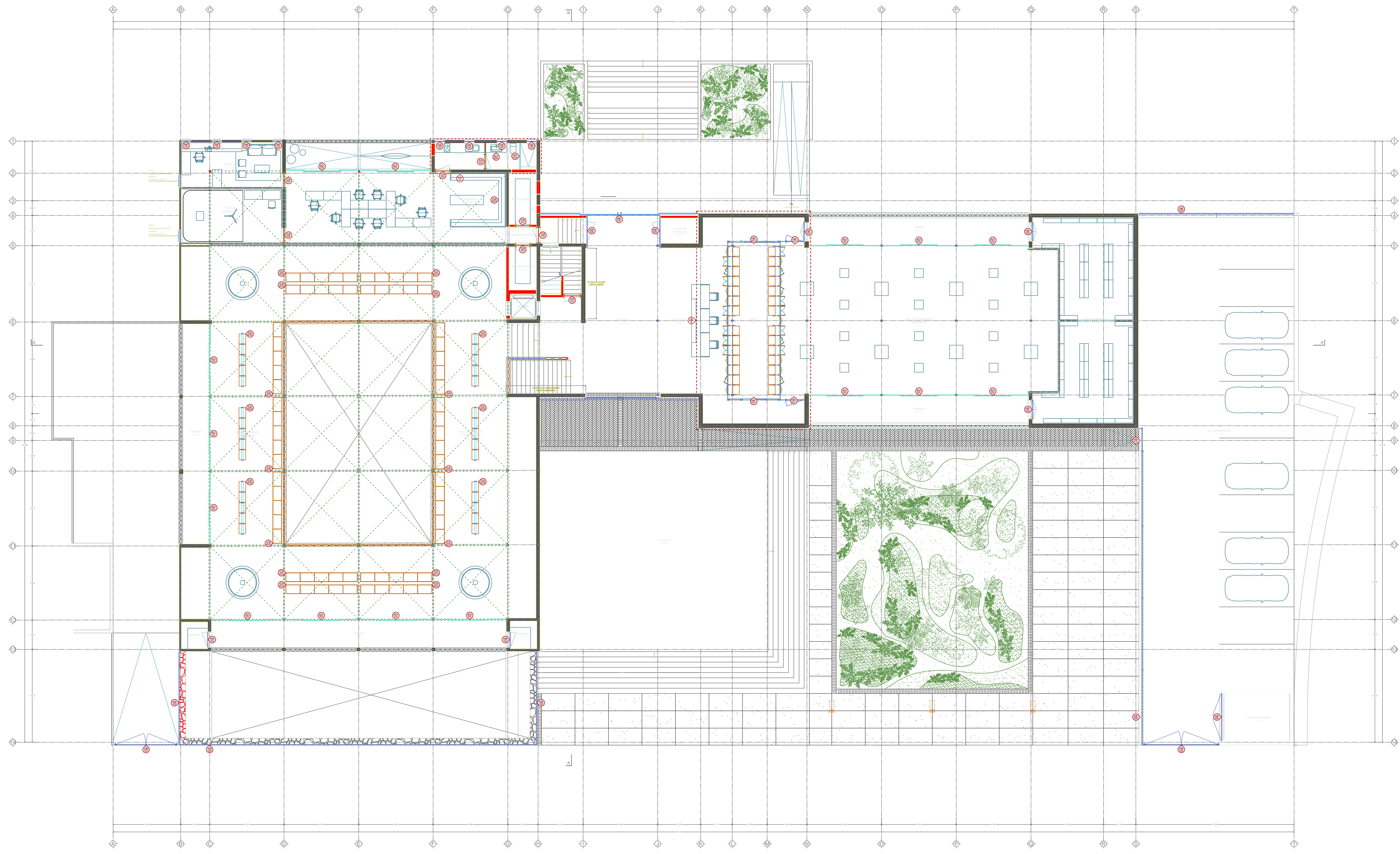
UBICACION - PLANO UBICACIONES PLANTA BAJA

ESCALA: 1:25

FECHA: Abril, 2021

CLAVE DE PLANO: UB_02

REHABILITACION IAJ GUADALAJARA, JALISCO. SIOP-E-EC-OB-LP-264-2021



Planta Baja
ESCALA 1:25



NOTAS:

LISTADO DE UBICACIONES GENERALES
PLANTA ALTA

AU-ALUMINIO

CANCELERÍA
AU-CA01 - CANCELERÍA BAÑOS CABALLEROS - 1PZ
AU-CA02 - CANCELERÍA BAÑOS DAMAS - 1PZ
AU-CA03 - CANCELERÍA BAÑOS DAMAS - 1PZ

VENTANAS
AU-V01 - VENTANAL CORREDIZO 4 HOJAS - 1PZ
AU-V02 - VENTANAL CORREDIZO 4 HOJAS - 4PZ

ESPEJOS
AU-E01 - ESPEJO BAÑO CABALLEROS - 1PZ
AU-E02 - ESPEJO BAÑO DAMAS - 1PZ
AU-E03 - ESPEJO BAÑO UNIVERSAL - 1PZ
AU-E04 - ESPEJO BAÑO DE SERVIDOS - 1PZ

HE-HERRERIA

VENTANAS
HE-V01 - VENTANA PROYECTABLE AJULAS - 4PZ

PUERTAS
HE-P01 - PUERTAS ABATELLES - FLO - 1PZ
HE-P02 - PUERTA ABATELLE BOGOSA - 3PZ
HE-P03 - PUERTA ABATELLE DOBLE ARCHIVO MUERTO - 1PZ
HE-P04 - PUERTA ABATELLE ALMACENES - 4PZ
HE-P05 - MUEBLE PATIO HUNDIDO - 1PZ

CA-CARPINTERÍA

PUERTAS
CA-P01 - PUERTA ABATELLE - 6PZ
CA-P02 - PUERTA ABATELLE - 6PZ
CA-P03 - PUERTA ABATELLE - 1PZ
CA-P04 - PUERTA ABATELLE - 1PZ
CA-P05 - PUERTA POCKET DOBLE - 1PZ

MUROS
CA-M01 - MURO RECUBIERTO AJULAS - 1PZ

MUEBLES
CA-M01 - MUEBLE DE EXHIBICIÓN MURO - 3PZ

DE DETALLES

DE-02 - DETALLE BAÑO CABALLEROS
DE-03 - DETALLE BAÑO DAMAS
DE-04 - DETALLE BAÑO UNIVERSAL
DE-05 - DETALLE BAÑO DE SERVIDO

UBICACIÓN	DESCRIPCIÓN	UNIDAD
CA	PUERTA ABATELLE	6
HE	PUERTA ABATELLE	5
AU	PUERTA ABATELLE	3

AUTORIZACIÓN

Arq. René Caro Gómez
Director General de Arquitectura y Urbanismo

Arq. Douglas Rodríguez Perea
Director de Diseño Urbano

DATOS GENERALES

Localización: Calzada Jesús González Gallo No. 20

Municipio: Guadalajara

PROYECTO:

REHABILITACIÓN DEL INSTITUTO DE LA ARTESANÍA JALISCOENSE (IAJ), EN EL MUNICIPIO DE GUADALAJARA, JALISCO

CONTENIDO:

UBICACIÓN - PLANO DE UBICACIONES PLANTA ALTA

ESCALA: 1:25

FECHA: Abril, 2021

CLAVE DE PLANO: UB_03

REHABILITACION IAJ GUADALAJARA, JALISCO. SIOP-E-EC-OB-LP-264-2021

