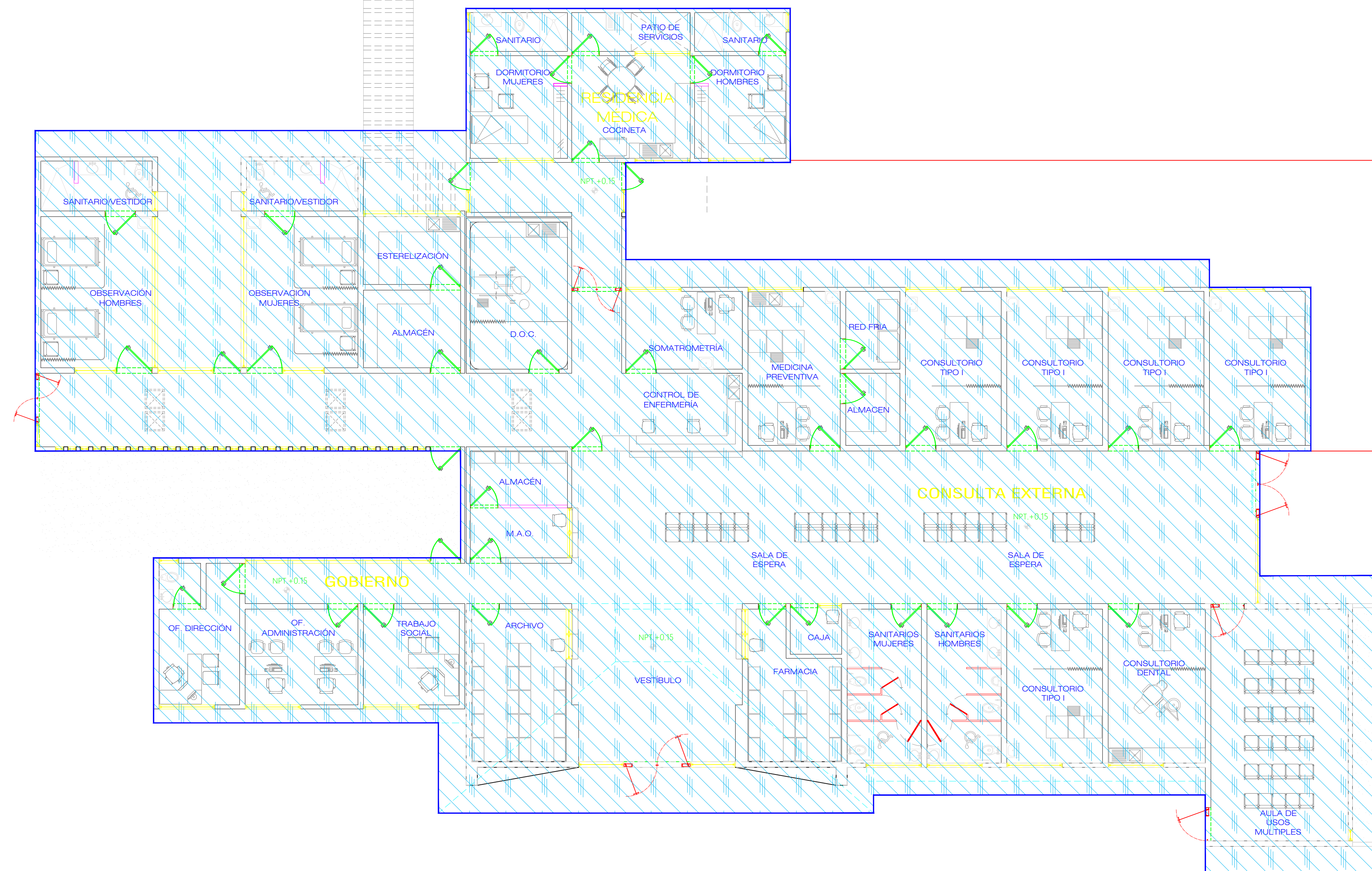
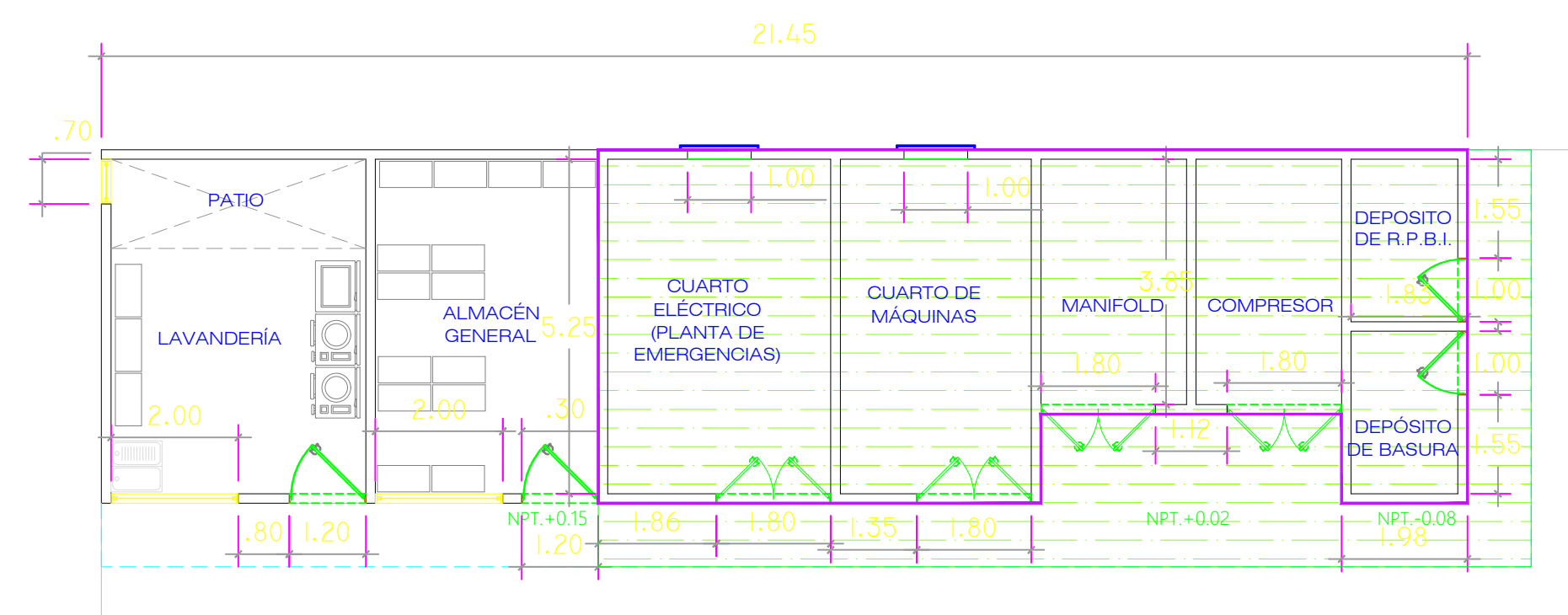




N O R T E

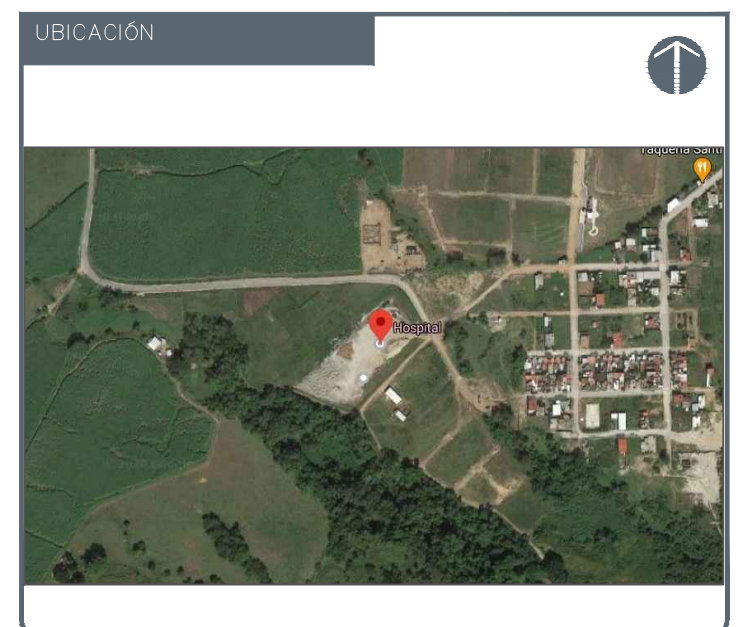


01 PLANTA ARQUITECTÓNICA GENERAL
CENTRO DE SALUD CUATITLÁN DE GARCÍA BARRAGÁN 1:100



Jalisco
GOBIERNO DEL ESTADO

SUPERFICIES:			
Superficie terreno	15,000.00 m ²	Superficie construcción actual	828.62 m ²
Ampliación	69.13 m ²	Superficie Total	897.75 m ²



NOTAS:

- CONSTRUCCIÓN NUEVA
- TERMINACION DE OBRA EXISTENTE

VALIDACIÓN TÉCNICA:

Ing. Francisco Javier Aceves Aldrete
Encargado del Despacho de la Dirección de Planeación del OPD Servicios de Salud Jalisco

Dr. Emmanuel Hernández Vázquez
Director Médico OPD Servicios de Salud Jalisco

Ing. María Elizabeth Quintera Serratos
Jefa del Departamento de Obras de Conservación y Mantenimiento

AUTORIZACIÓN:

Ing. Salvador Hernández Jiménez
Director General de Proyectos de Ingeniería

DATOS GENERALES

Localización: Cuatitlán de García Barragán
Municipio: Cuatitlán de García Barragán

PROYECTO:

Construcción del Centro de Salud con servicios ampliados en la cabecera municipal de Cuatitlán de García Barragán, Jalisco. Primera etapa.

CONTENIDO:

Proyecto Propuesta
Planta Baja

ESCALA:

1:100

FECHA:

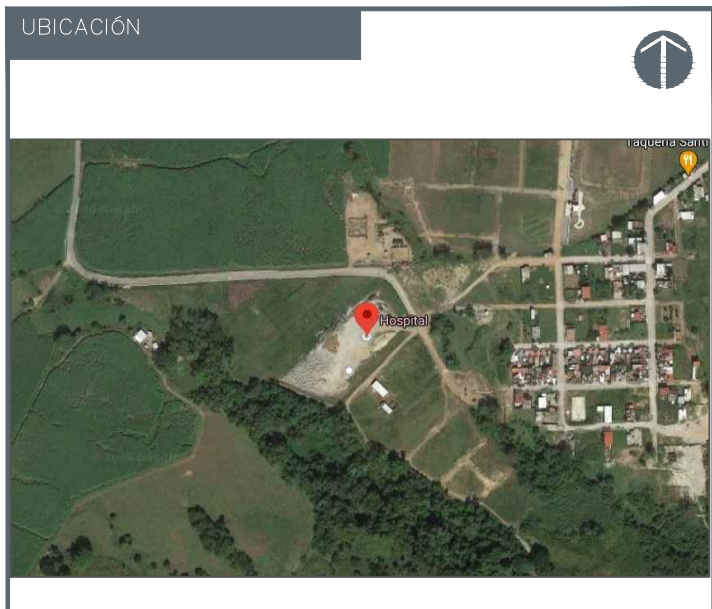
Octubre 2020

CLAVE DE PLANO:

ARQ-01

CENTRO DE SALUD CUATITLÁN DE GARCÍA BARRAGÁN PRIMERA ETAPA. SIOP-E-SMACR-OB-LP-972-2020





NOTAS:

AUTORIZACIÓN:

Ing. Salvador Hernández Jiménez
Director General de Proyectos de Ingeniería

Ing. Gilberto Jesús Ornelas Barajas
Dir. de Proyectos Estructurales

DATOS GENERALES

Municipio: Cabecera Municipal
Localización: Cuautlilan de Garcia Barragan, Jal.

PROYECTO:

Construcción del Centro de Salud con servicios ampliados en la cabecera municipal de Cuautlilan de Garcia Barragan, Jalisco. Primera etapa.

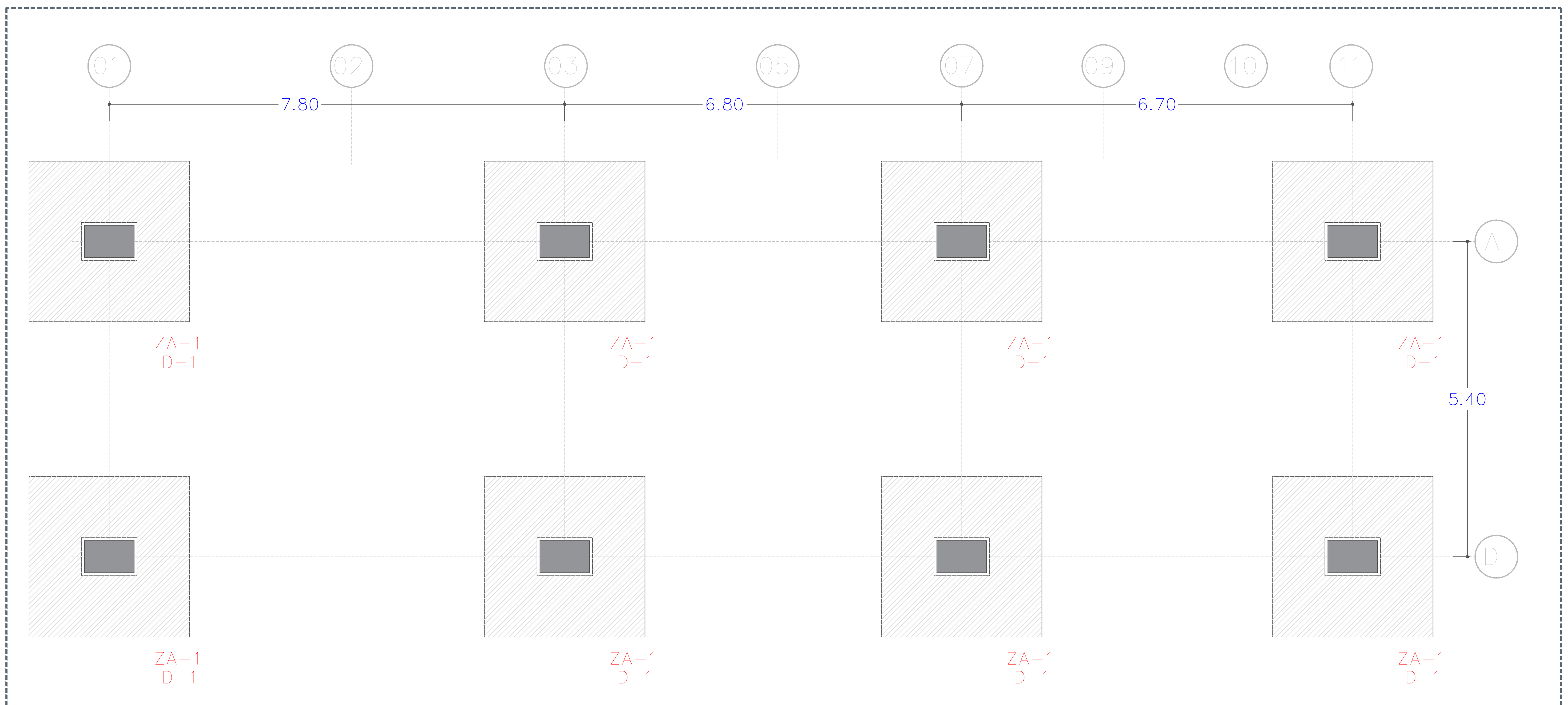
CONTENIDO:

Planta de Cimentación, Detalle de Dado D-1.
Detalle de Zapata

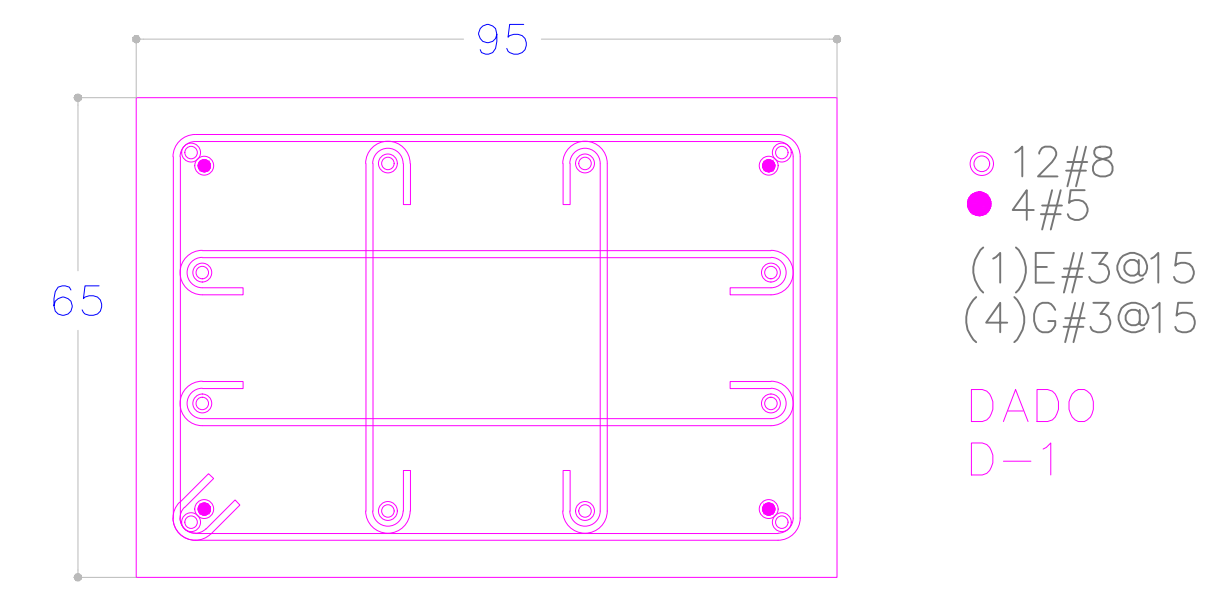
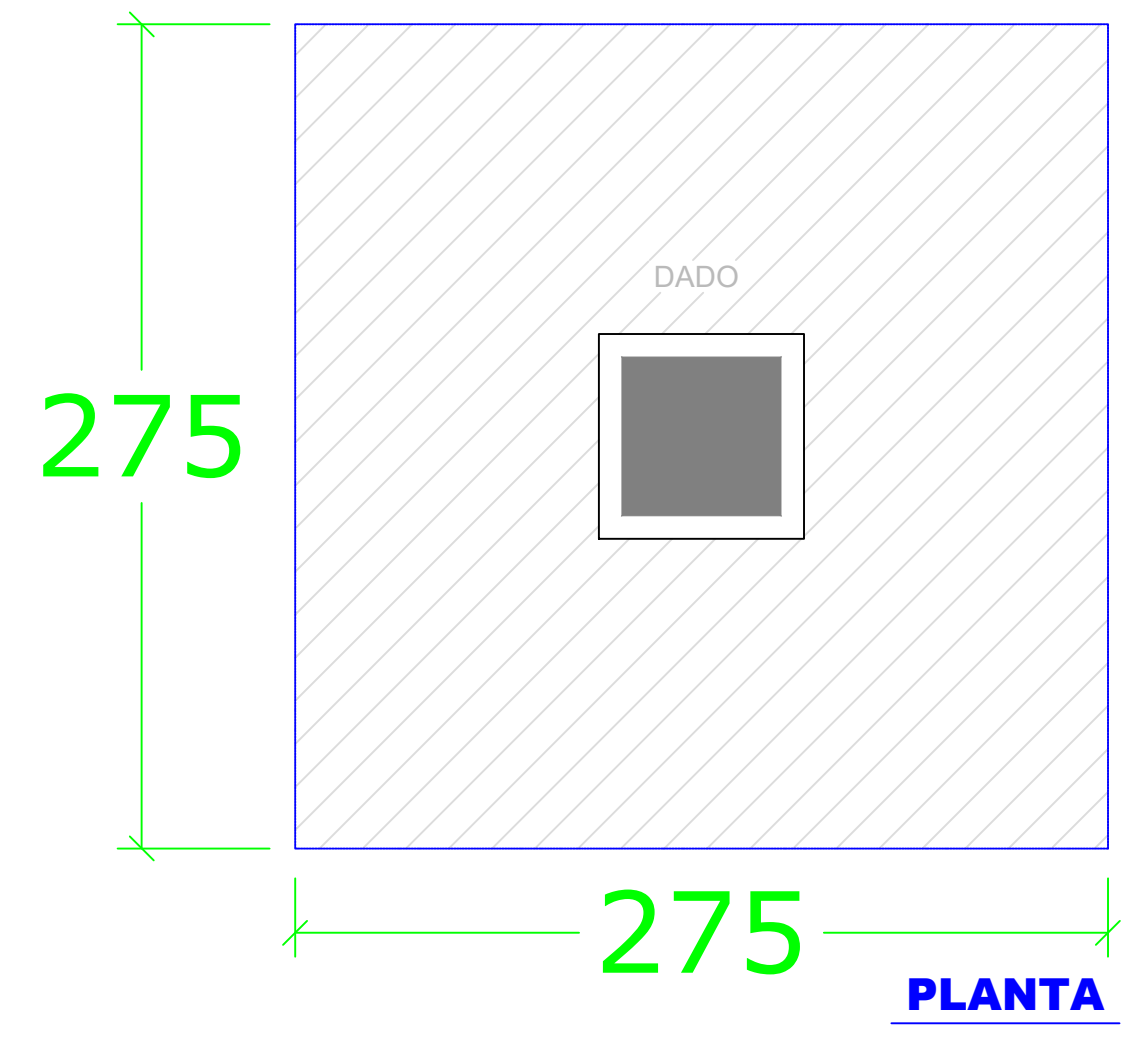
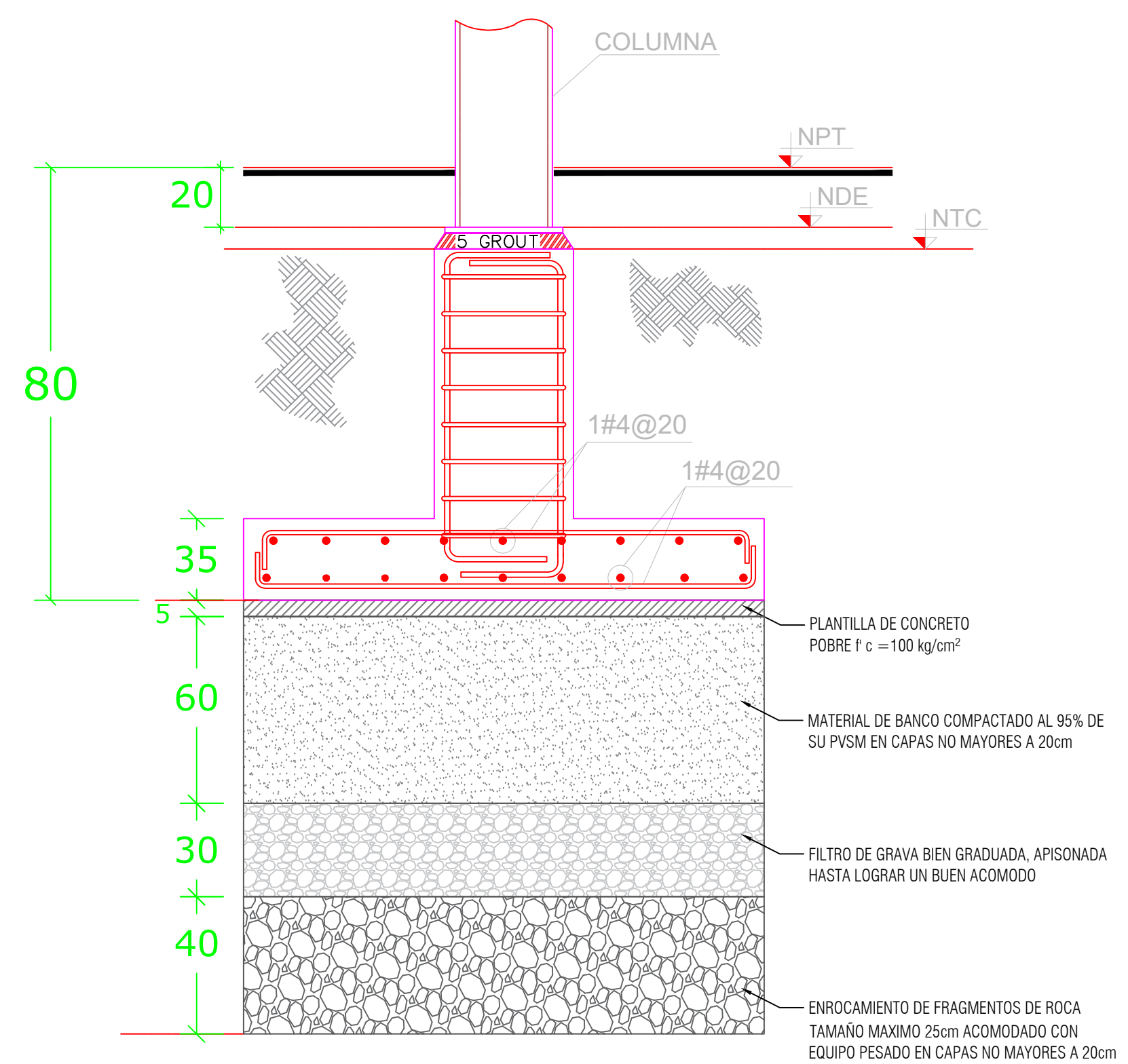
ESCALA: Indicada

FECHA: Octubre 2020

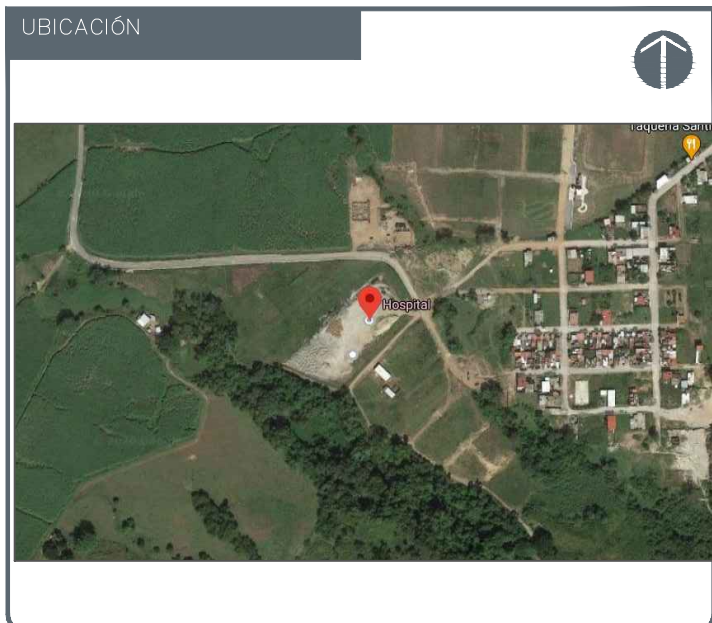
CLAVE DE PLANO: EA-01



01 PLANTA DE CIMENTACIÓN 5/E



CENTRO DE SALUD CUATILILAN DE GARCIA BARRAGAN PRIMERA ETAPA. SIOP-E-SMACR-0B-LP-972-2020



NOTAS:

AUTORIZACIÓN:

Ing. Salvador Hernández Jiménez
Director General de Proyectos de Ingeniería

Ing. Gilberto Jesús Ornelas Barajas
Dir. de Proyectos Estructurales

DATOS GENERALES

Municipio: Cabecera Municipal
Localización: Cuautlilan de Garcia Barragan, Jal.

PROYECTO:

Construcción del Centro de Salud con servicios ampliados en la cabecera municipal de Cuautlilan de Garcia Barragan, Jalisco. Primera etapa.

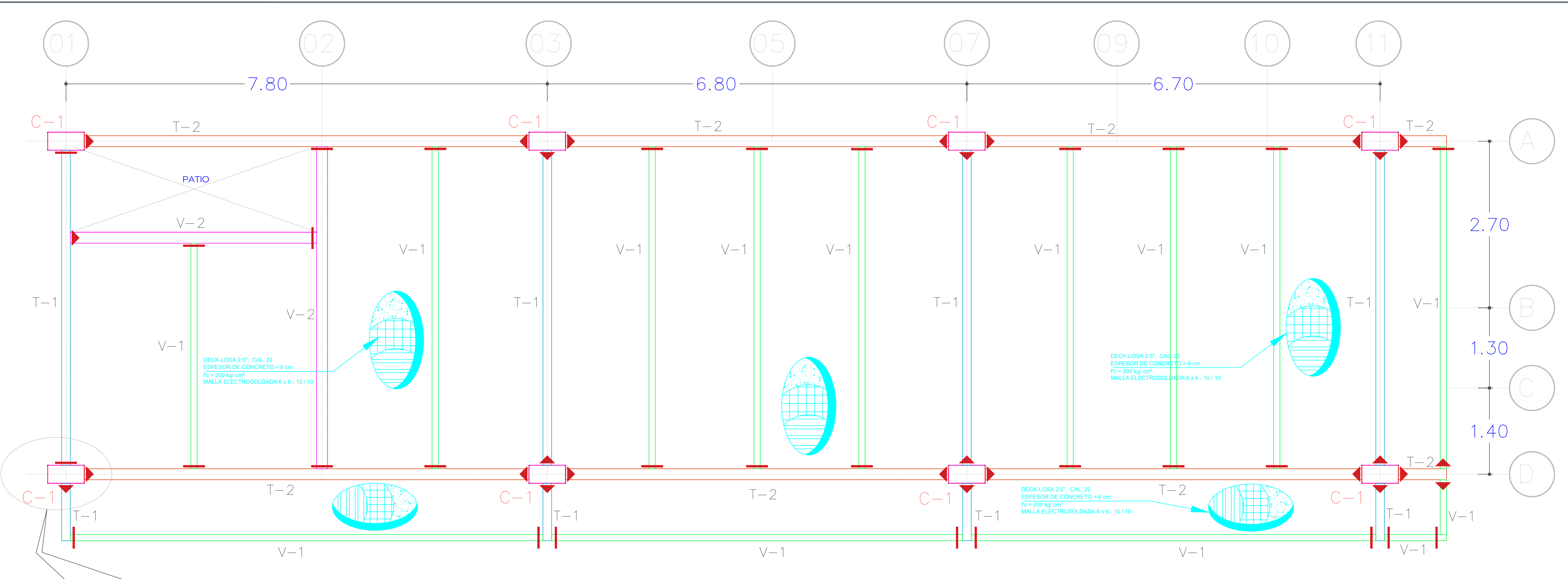
CONTENIDO:

Planta de estructuración y Detalle de Perfiles Metalicos, Detalle de Losa.

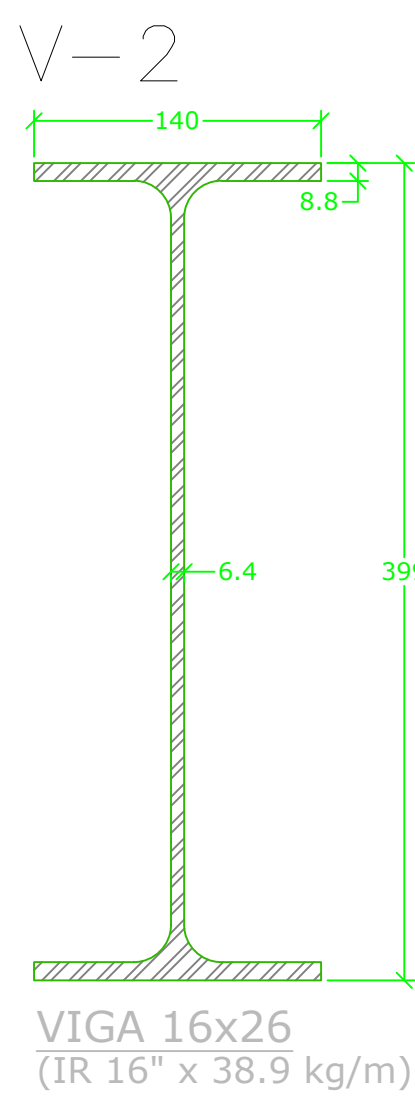
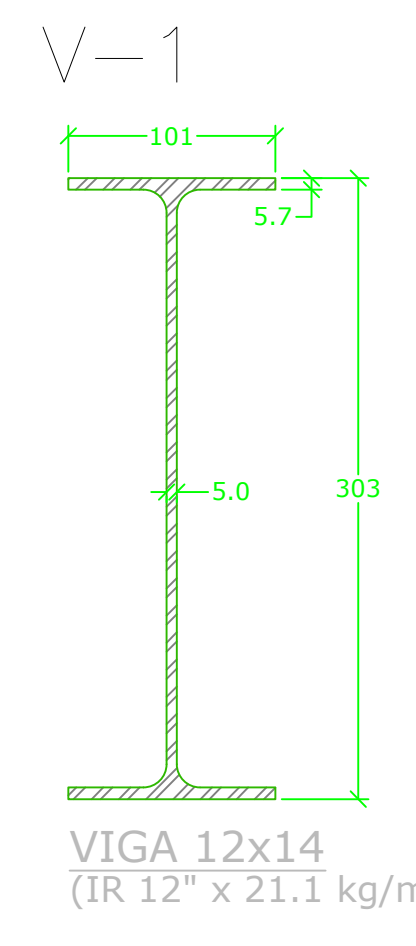
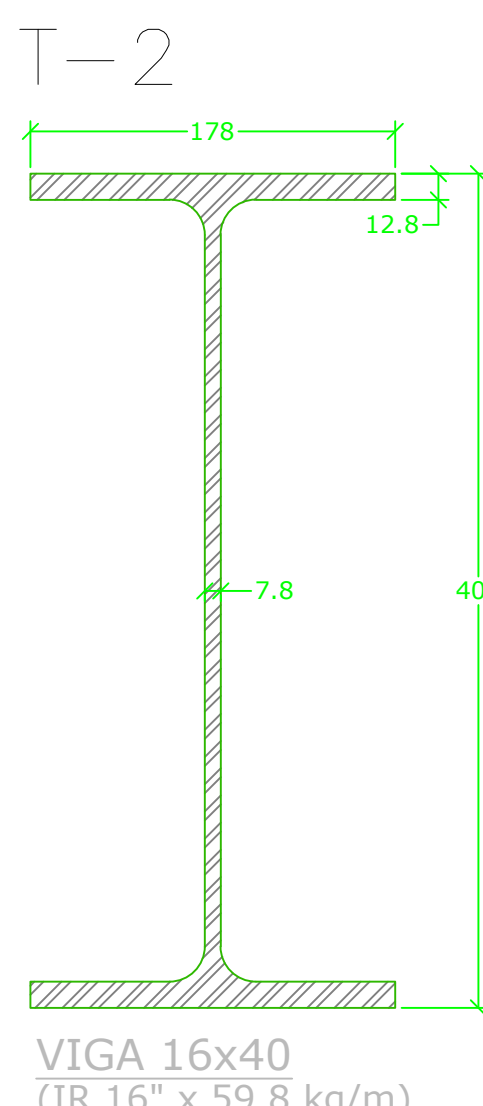
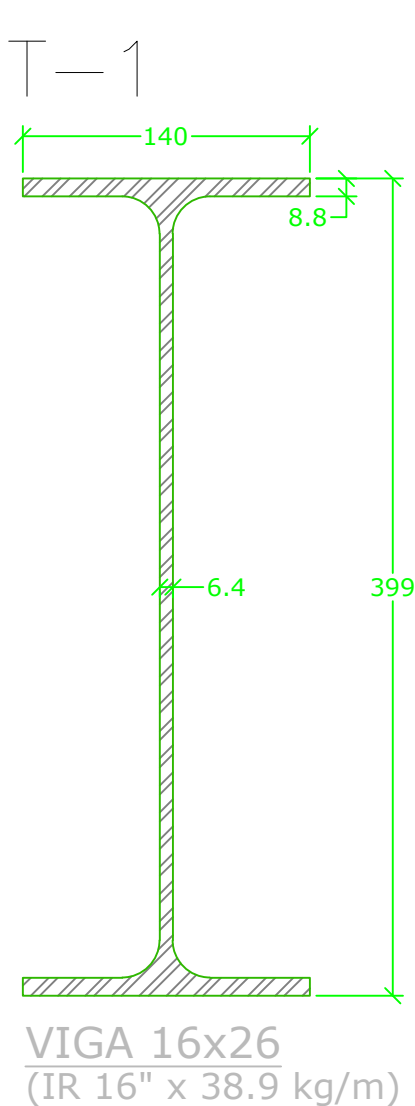
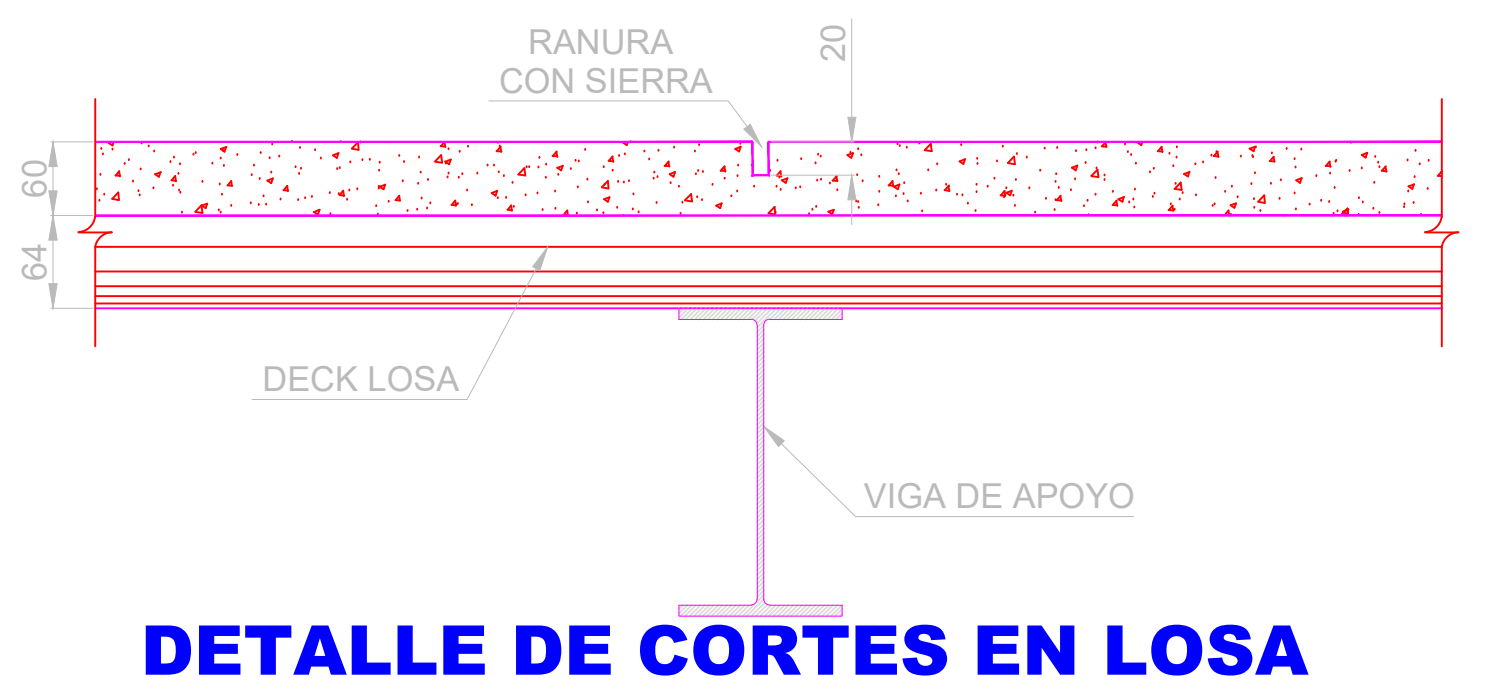
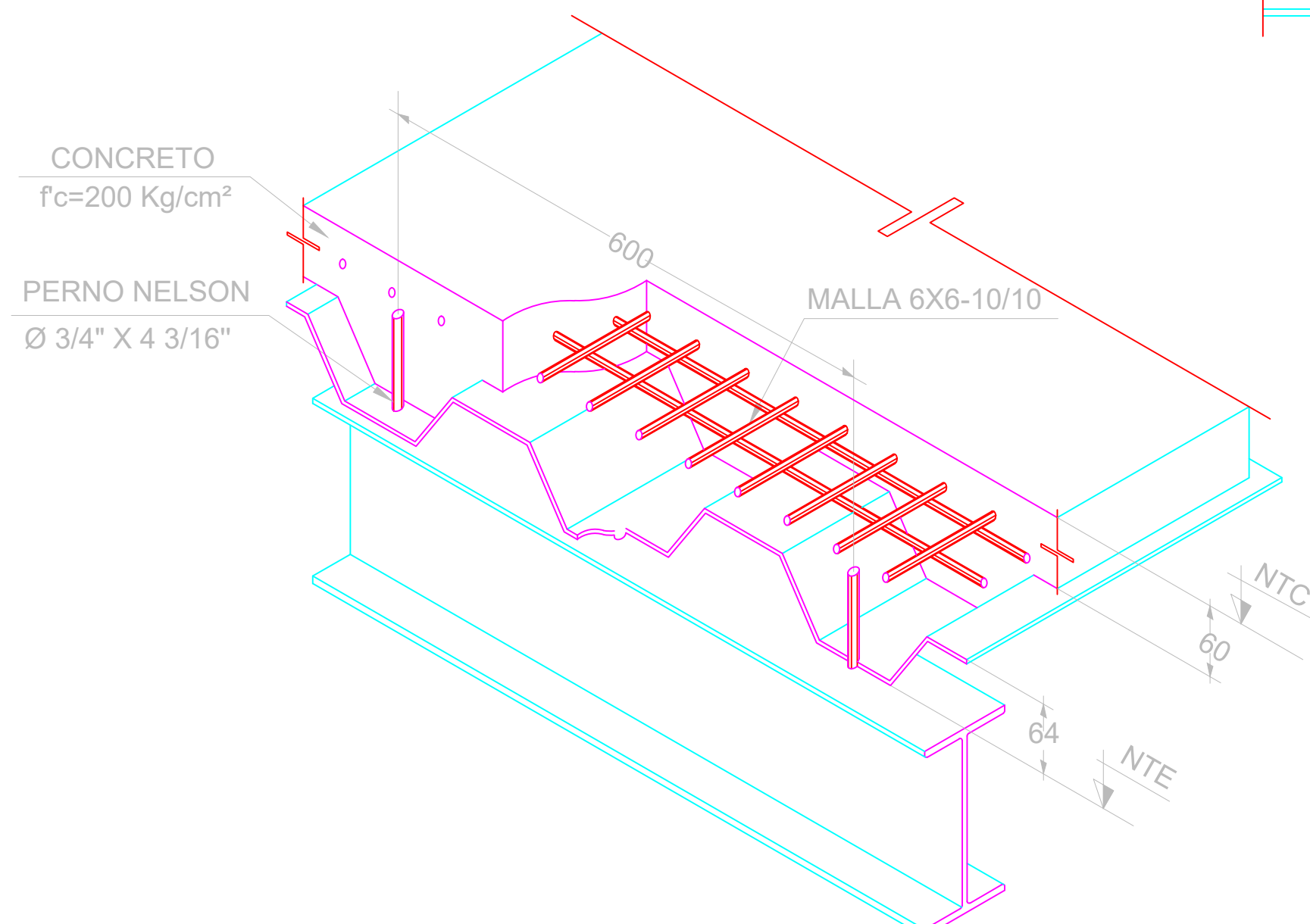
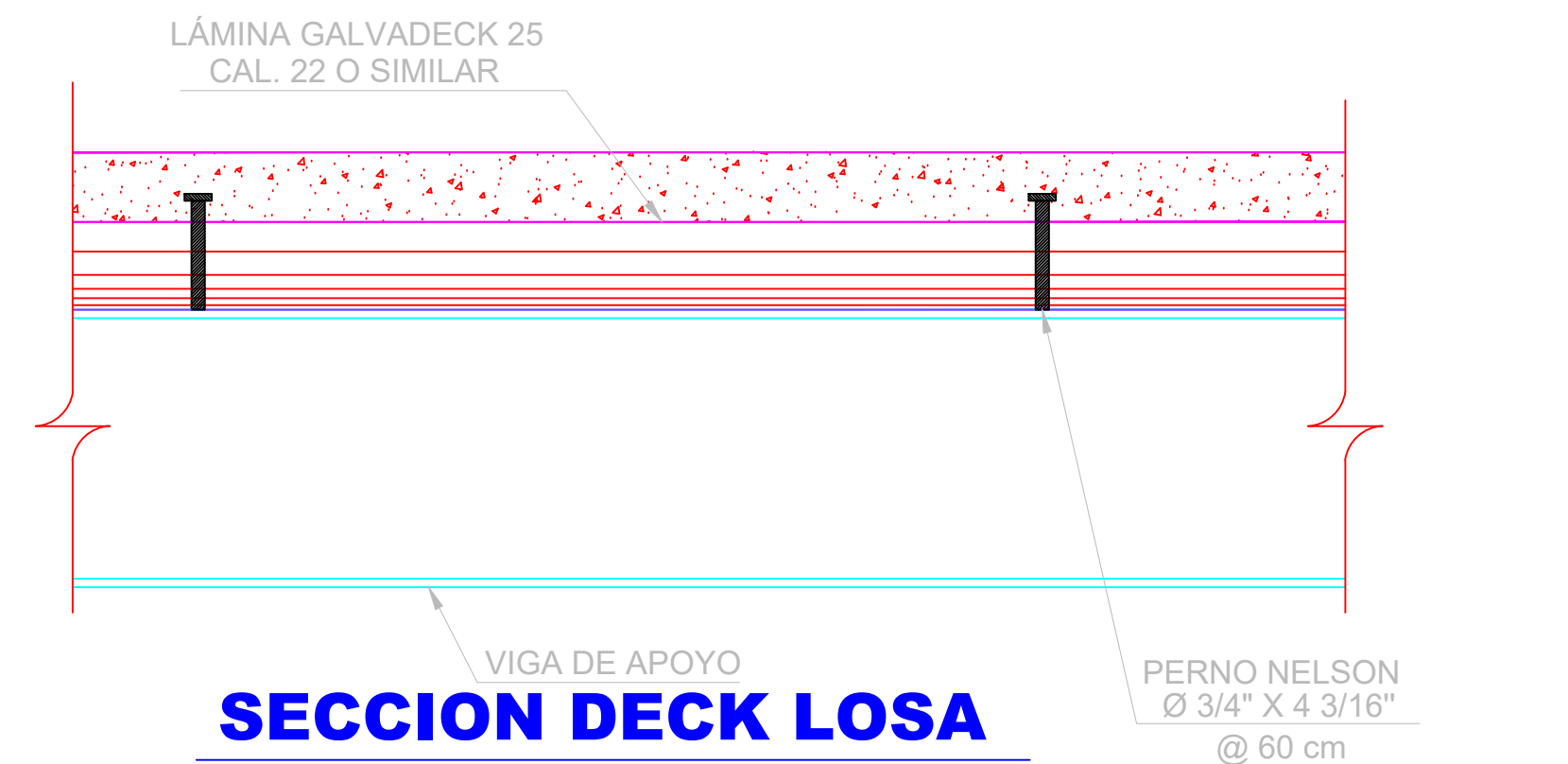
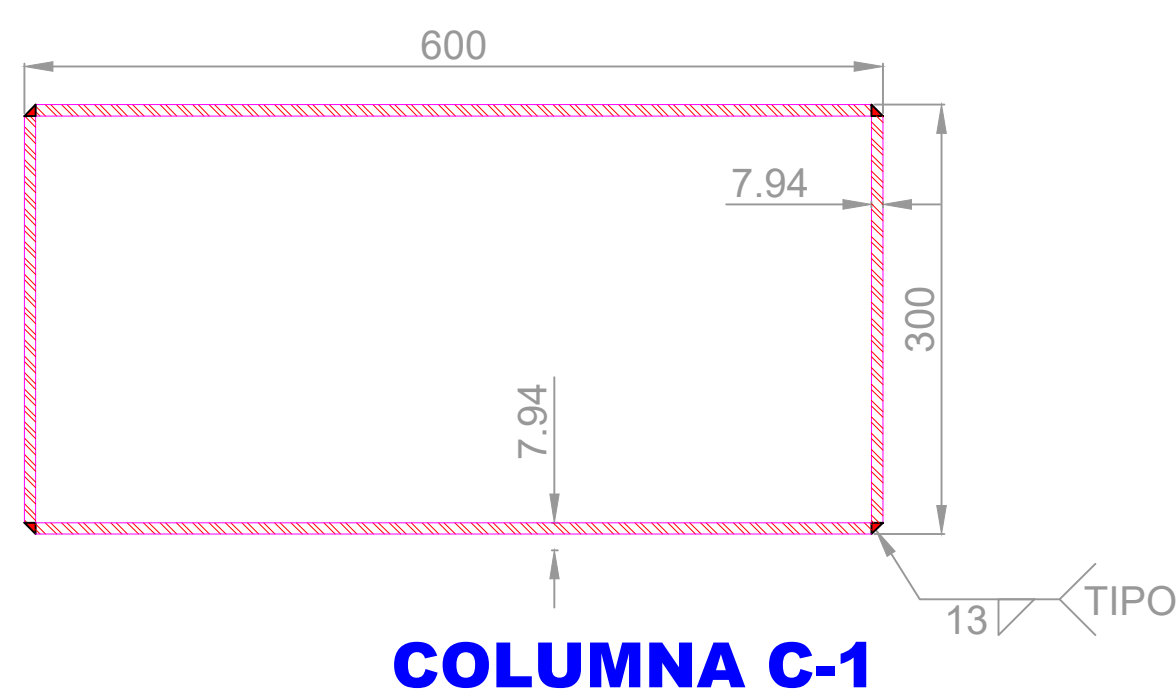
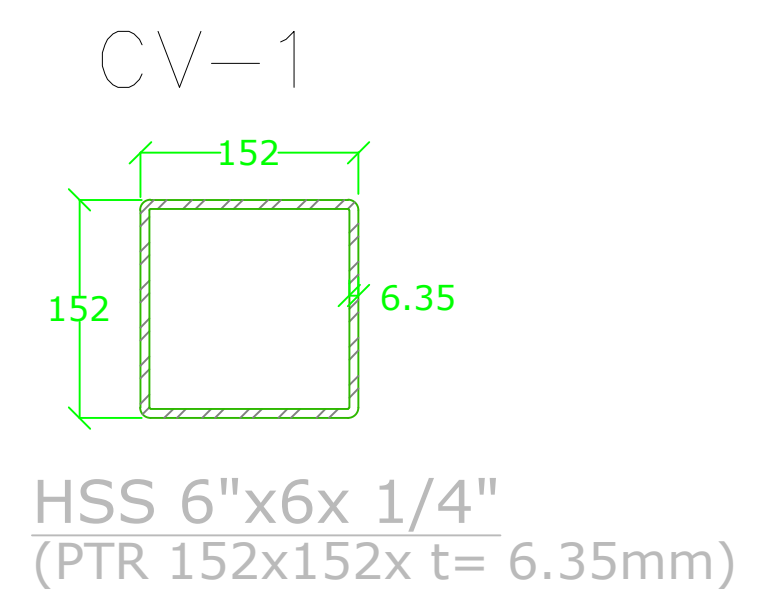
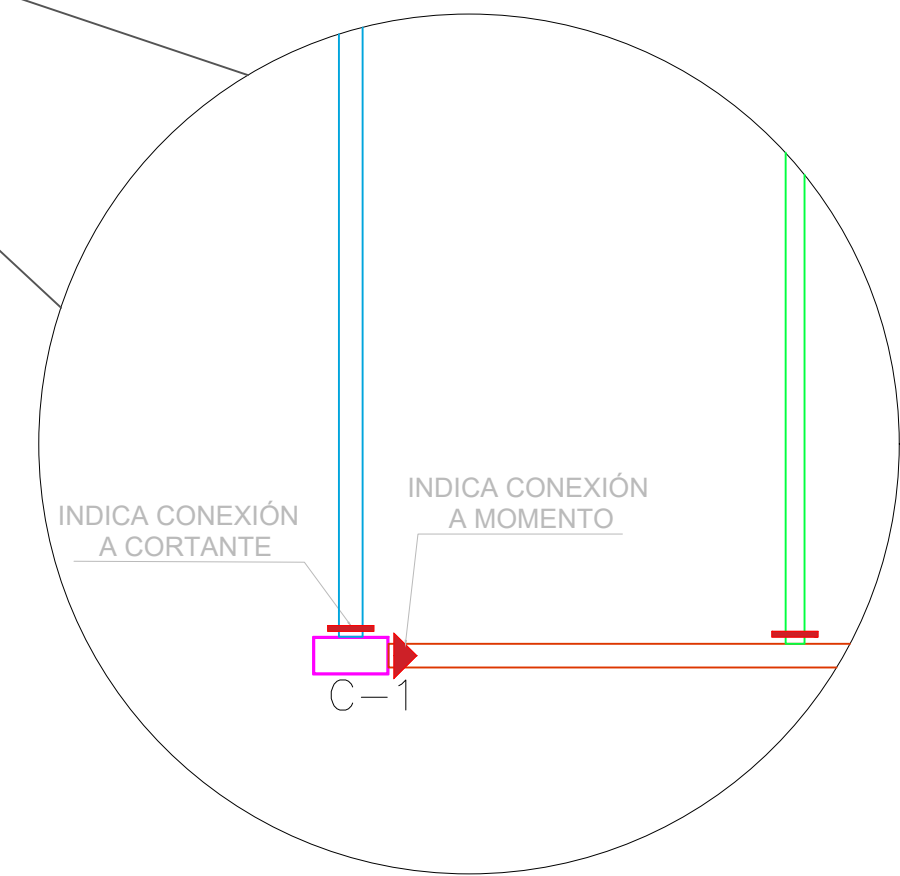
ESCALA: Indicada

FECHA: Octubre 2020

CLAVE DE PLANO: EA-01



01 PLANTA DE ESTRUCTURACIÓN S/E



DETALLE DE FIJACION DEL DECK-LOSA

CENTRO DE SALUD CUATILIAN DE GARCIA BARRAGAN PRIMERA ETAPA. SIOP-E-SMACR-OB-LP-972-2020



NOTAS:

AUTORIZACIÓN:

Ing. Salvador Hernández Jiménez
Director General de Proyectos de Ingeniería

Ing. Gilberto Jesús Ornelas Barajas
Dir. de Proyectos Estructurales

DATOS GENERALES

Municipio: Cabecera Municipal
Localización: Cuautitlán de García Barragán, Jal.

PROYECTO:

Construcción del Centro de Salud con servicios ampliados en la cabecera municipal de Cuautitlán de García Barragán, Jalisco. Primera etapa.

CONTENIDO:

Elevaciones, Detalles de Conexiones.

ESCALA:

Indicada

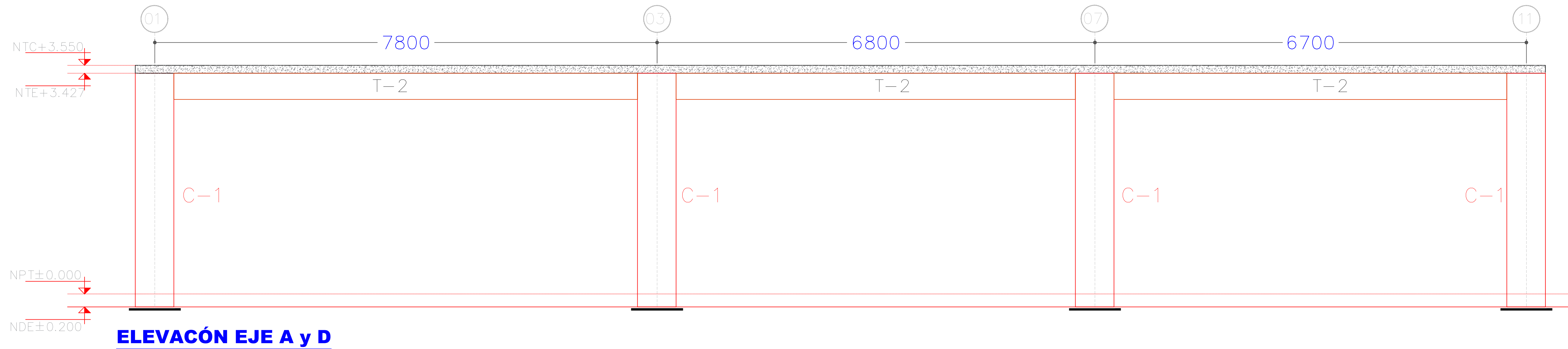
FECHA:

Octubre 2020

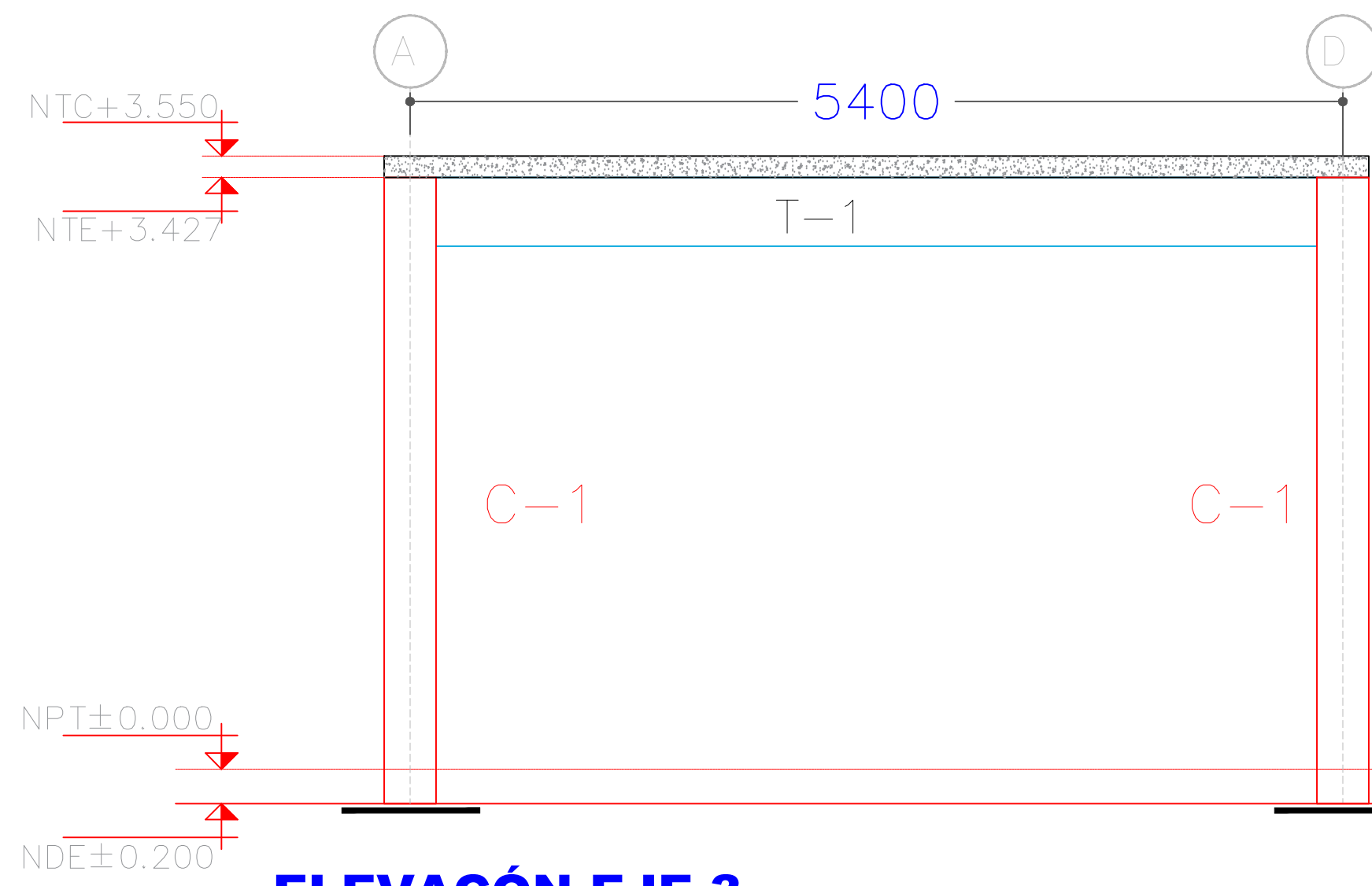
CLAVE DE PLANO:

EA-01

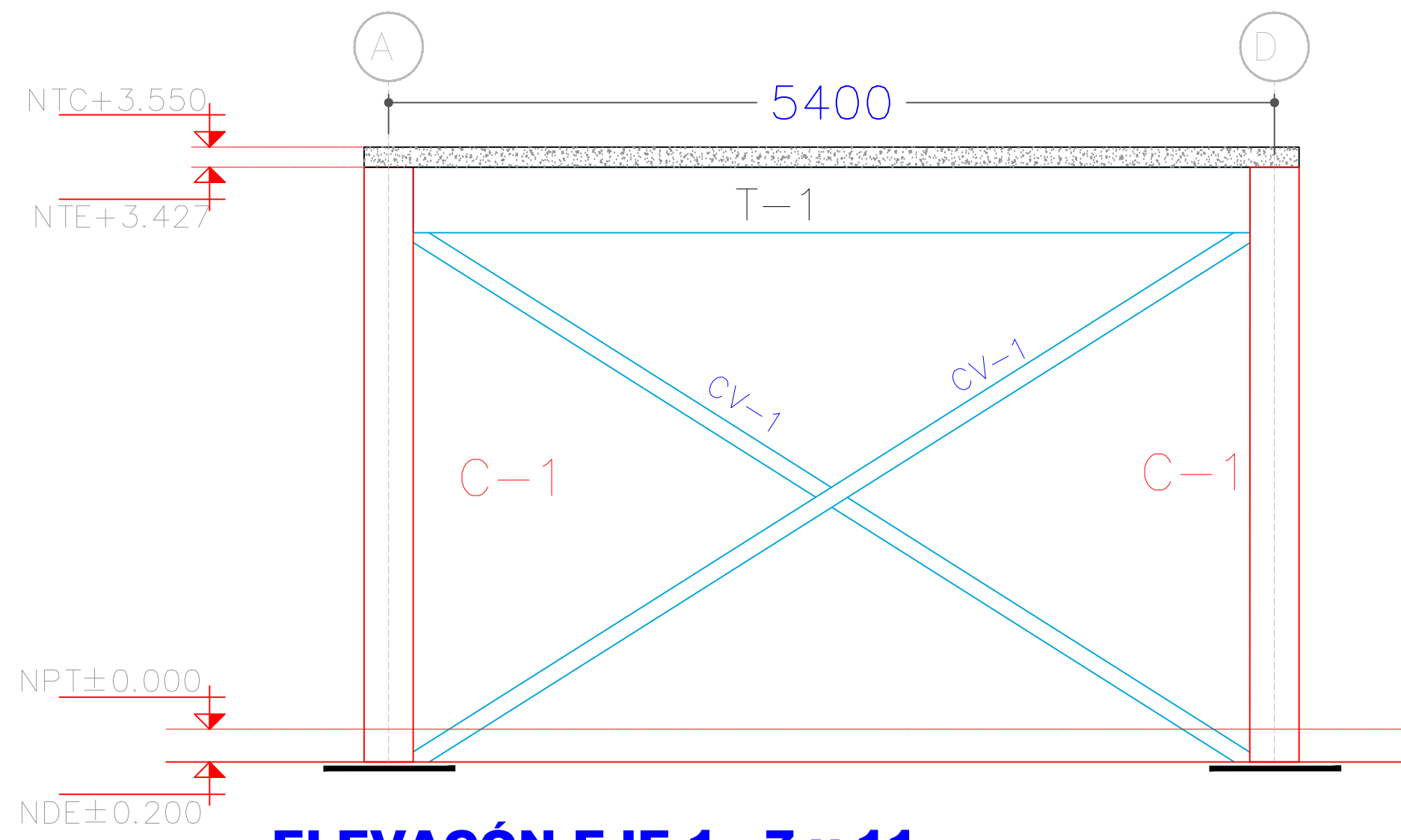
CENTRO DE SALUD CUAUTILÁN DE GARCÍA BARRAGÁN PRIMERA ETAPA. SIOP-E-SMACR-OB-LP-972-2020



ELEVACIÓN EJE A y D

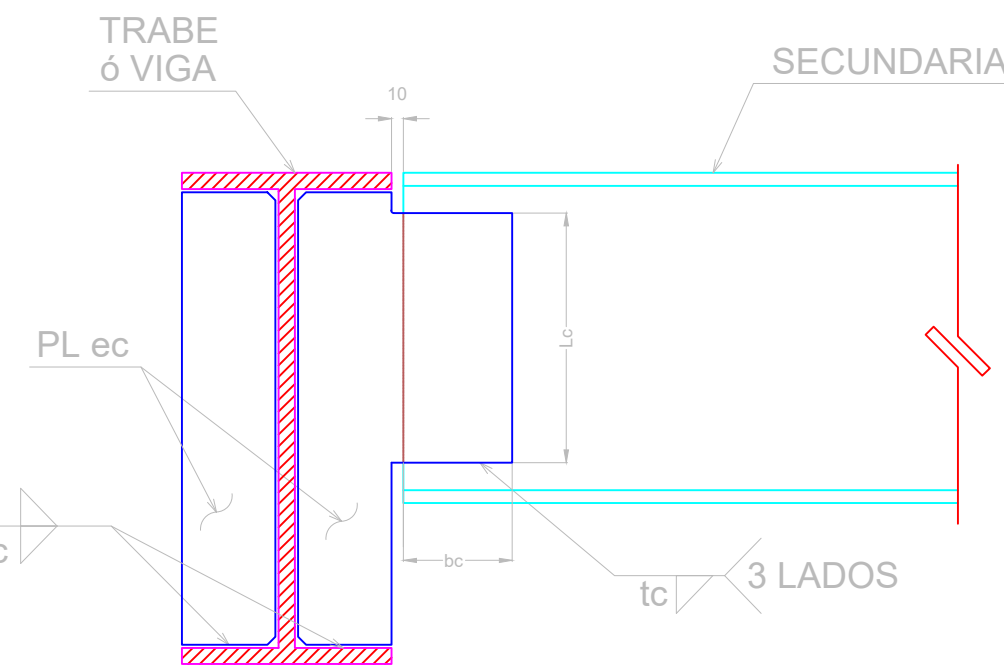


ELEVACIÓN EJE 3



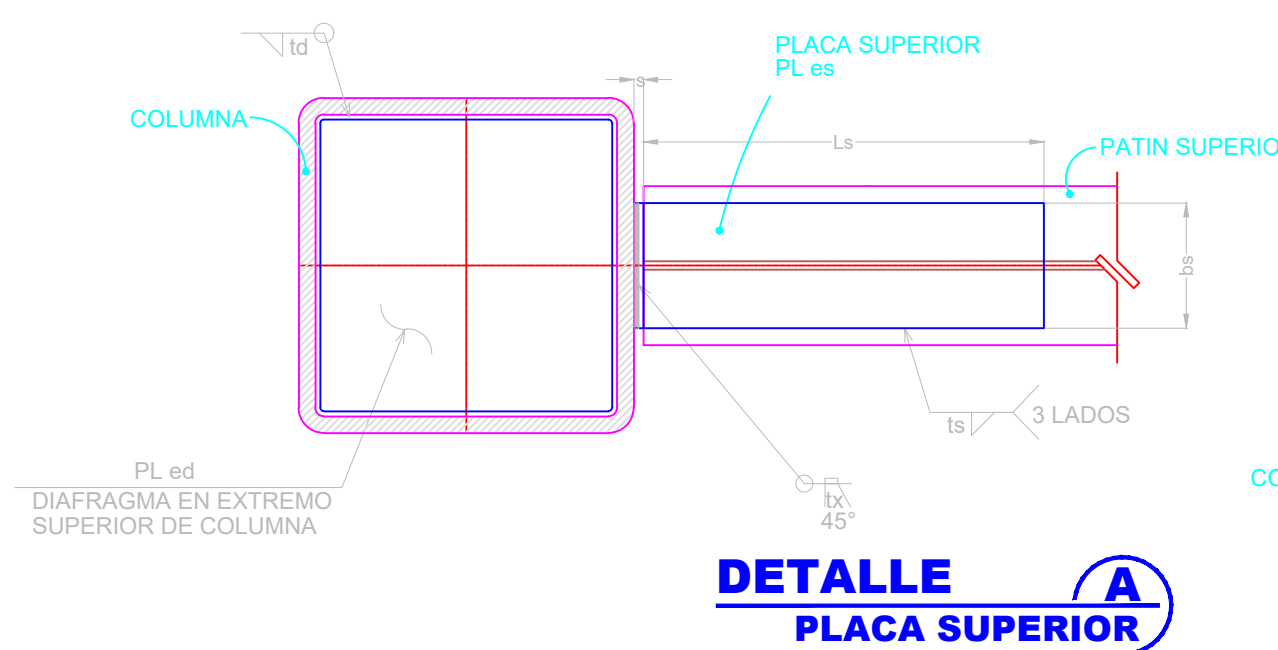
ELEVACIÓN EJE 1, 7 y 11

VIGA	PLACA CENTRAL			
	bc	Lc	ec	tc
V-1	100	150	6	3
V-2	150	200	8	5
T-1	150	200	8 VIGA5	

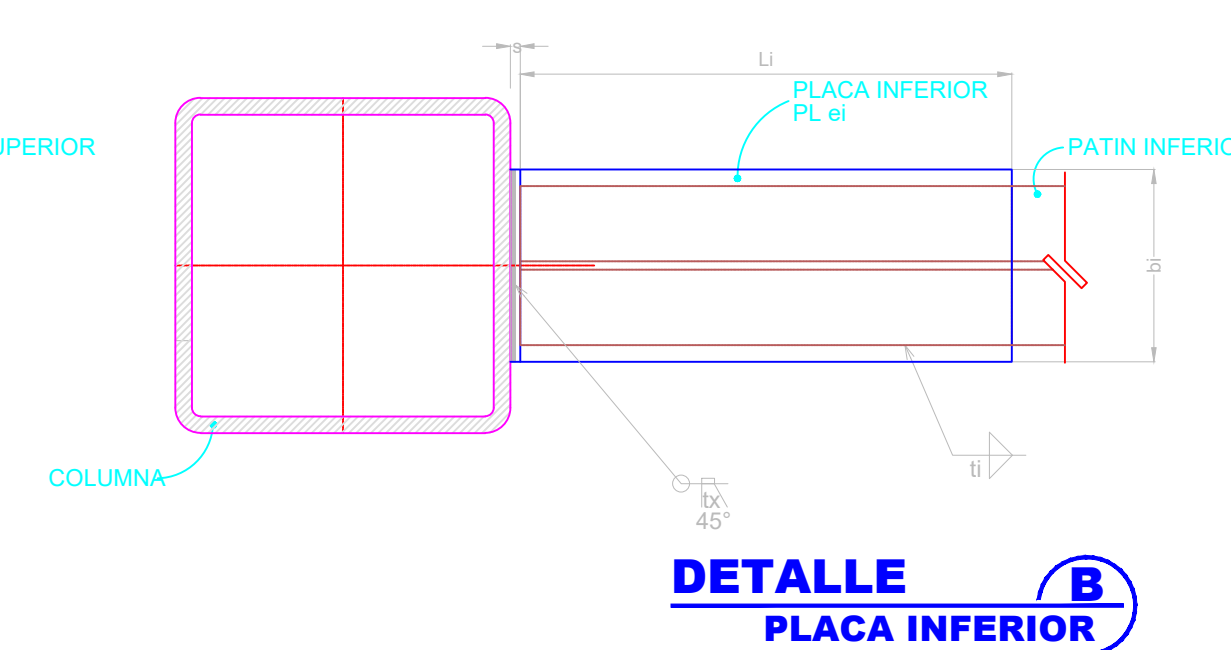


CONEXION TIPO VIGA SECUNDARIA A TRABE O VIGA

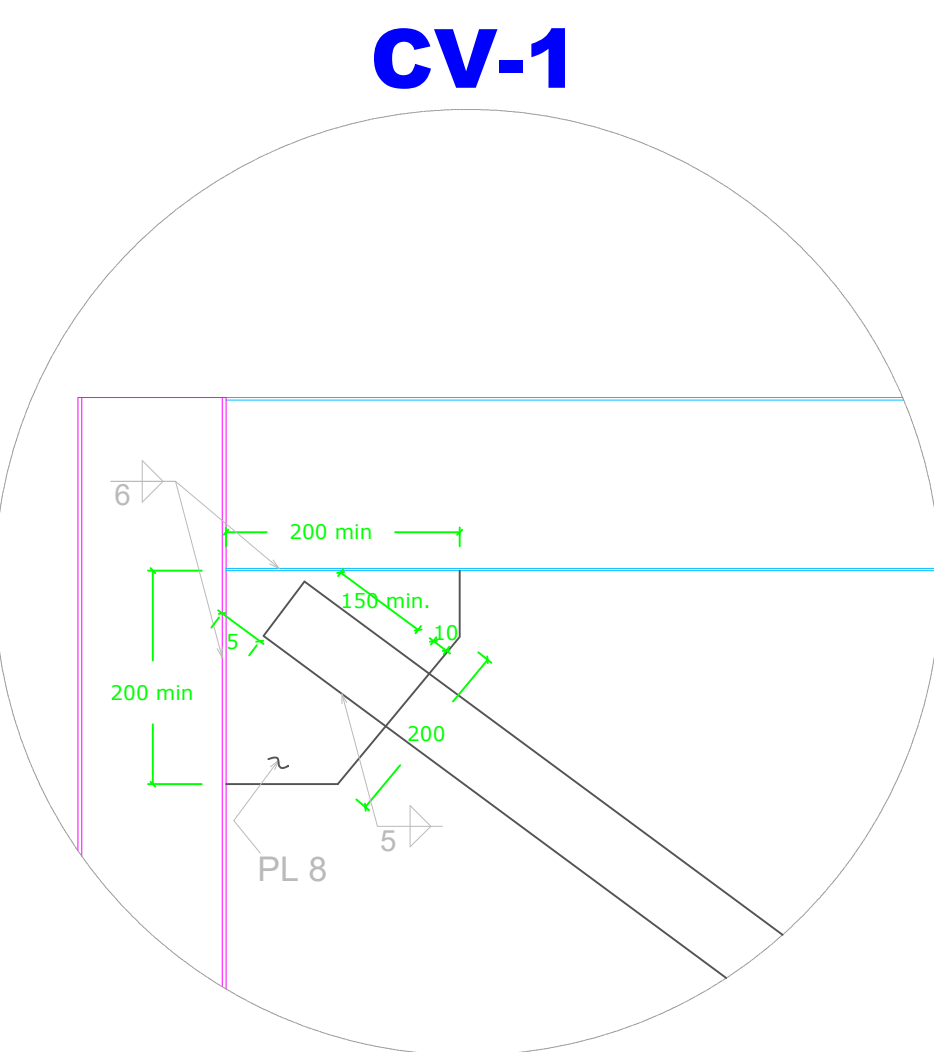
TRABE	DIAFRAGMA				PLACA SUPERIOR				PLACA INFERIOR			
	tx	s	ed	td	bs	Ls	es	ts	bi	Li	ei	ti
T-1	10	10	10	6	110	350	10	6	170	350	10	6
T-2	10	10	13	6	145	350	13	8	205	350	13	8



DETALLE A PLACA SUPERIOR

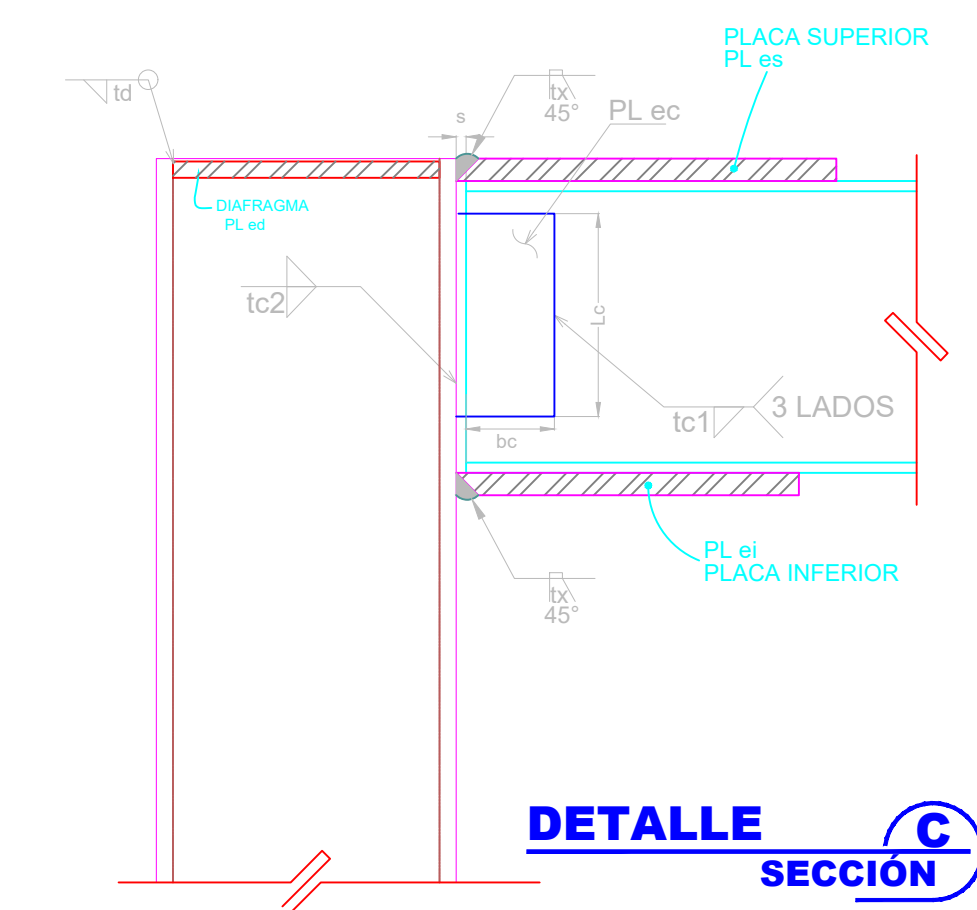


DETALLE B PLACA INFERIOR



CONEXION TIPO CONTRAVIEBTO A TRABE O VIGA Y COLUMNA

TRABE	PLACA CENTRAL				
	bc	Lc	ec	tc1	tc2
T-1	150	200	8	5	5
T-2	180	200	10	6	6



DETALLE C SECCION



NOTAS:

AUTORIZACIÓN:
 Ing. Salvador Hernández Jiménez
 Director General de Proyectos de Ingeniería
 Ing. Gilberto Jesús Ornelas Barajas
 Dir. de Proyectos Estructurales

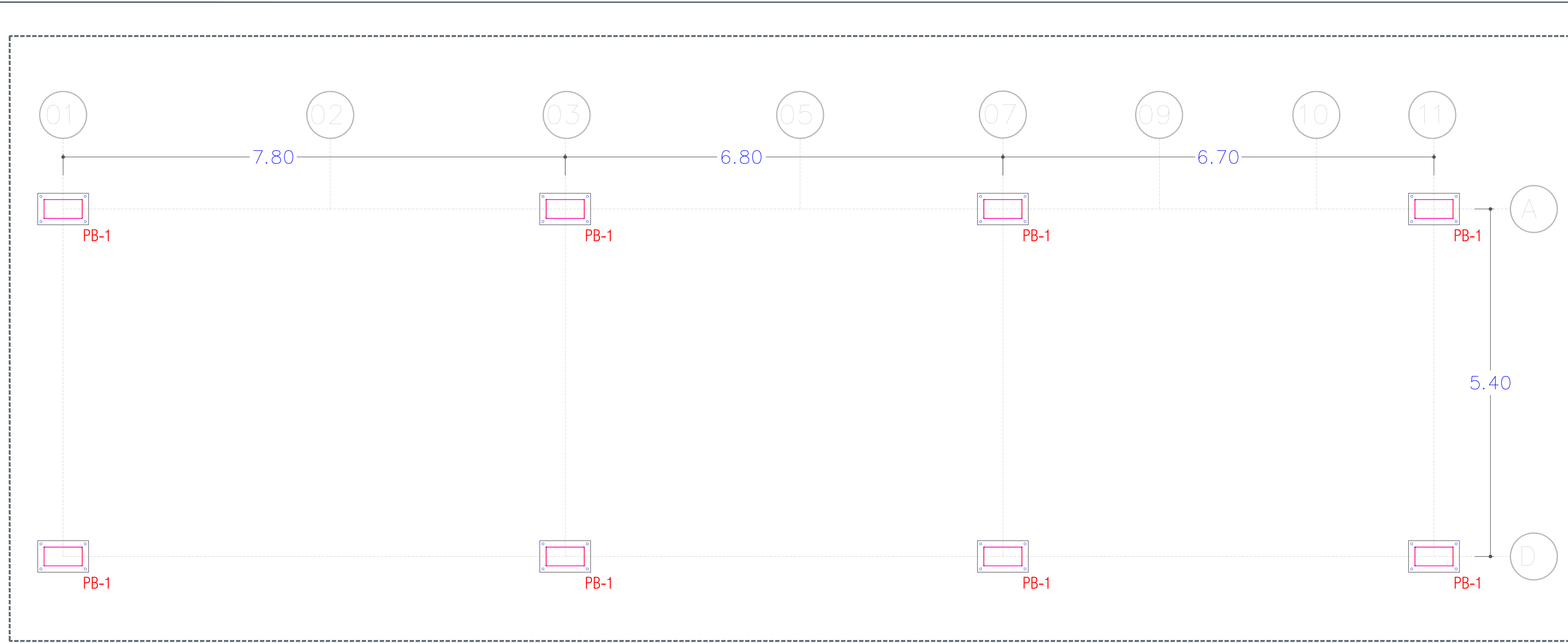
DATOS GENERALES
 Municipio: Cabecera Municipal
 Localización: Cuautlilan de Garcia Barragan, Jal.

PROYECTO:
 Construcción del Centro de Salud con servicios ampliados en la cabecera municipal de Cuautlilan de Garcia Barragan, Jalisco. Primera etapa.

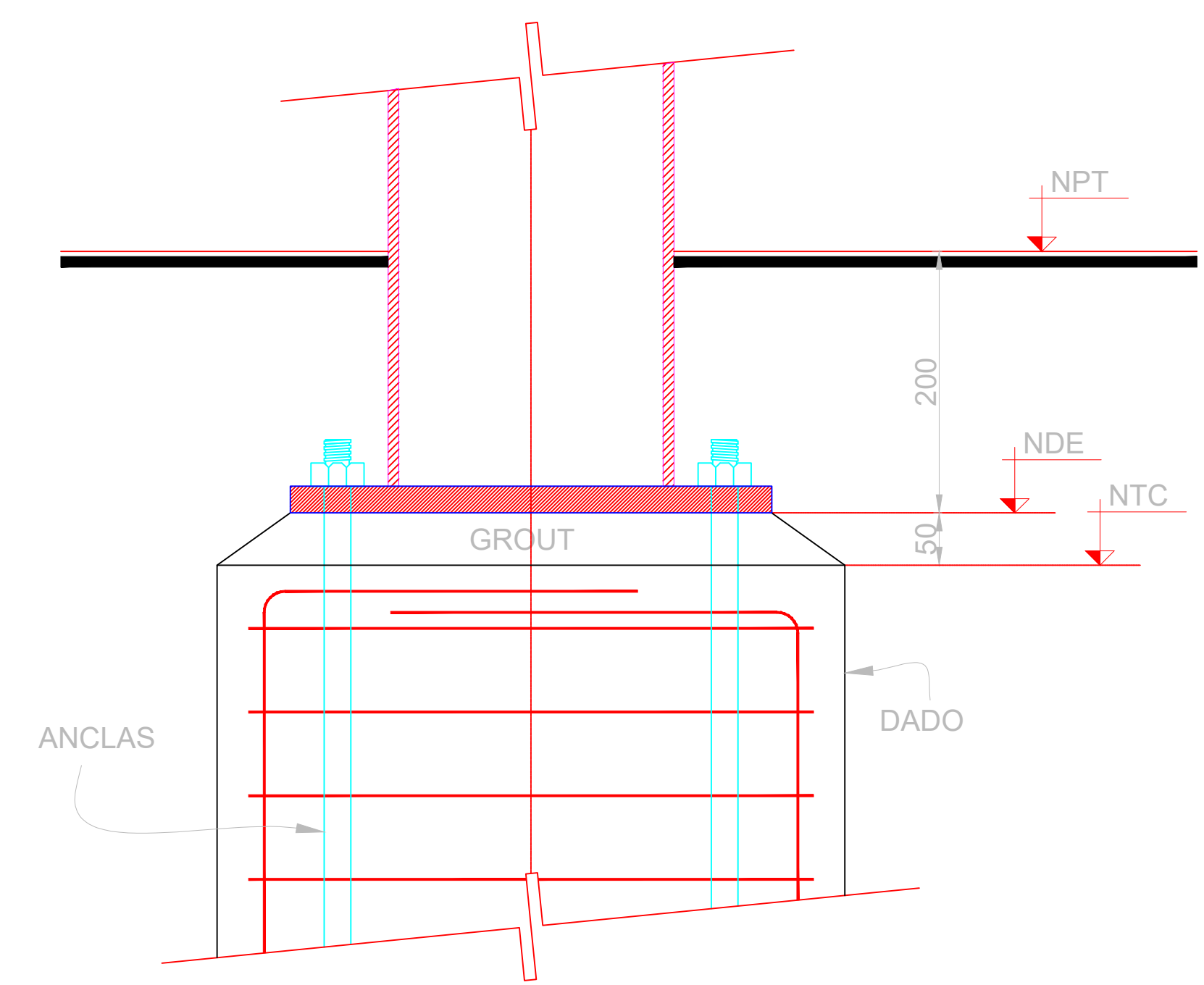
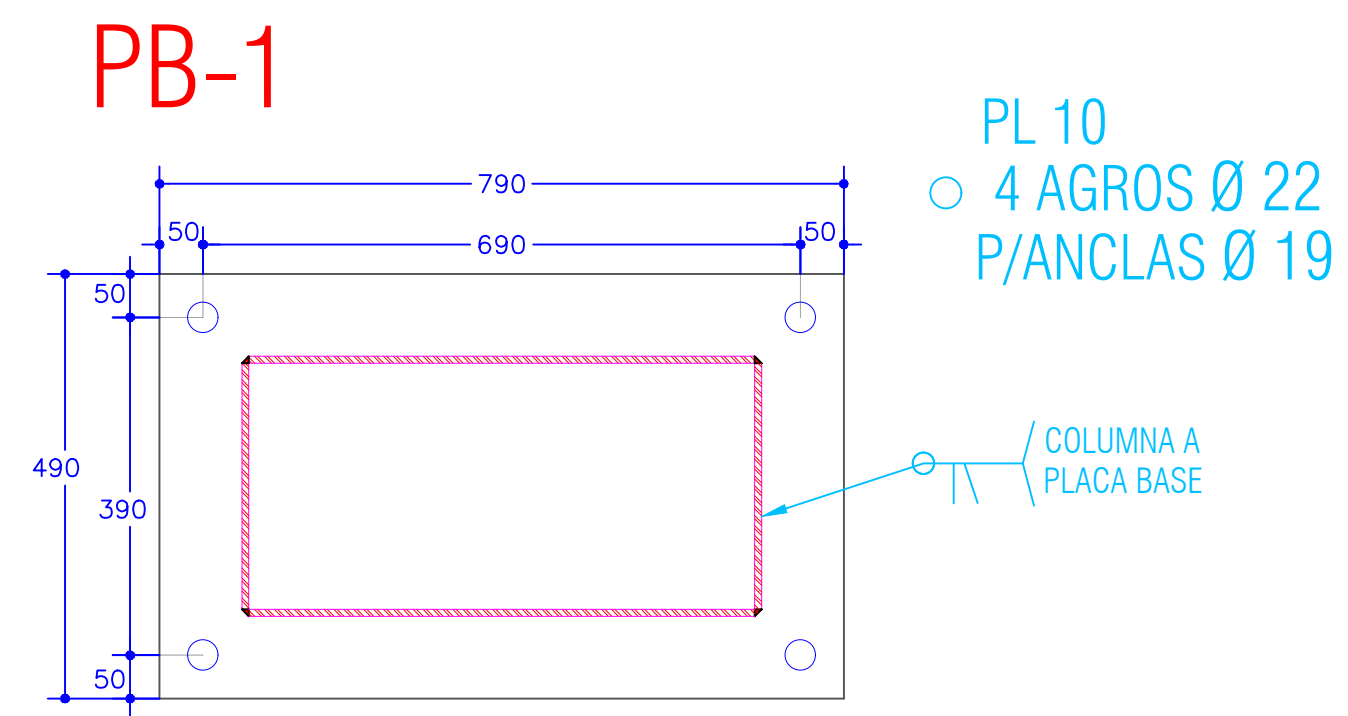
CONTENIDO:
 Planta de Localización de Placas Base.
 Detalle de Placa B. Sección de P.B.

ESCALA: Indicada
 FECHA: Octubre 2020
 CLAVE DE PLANO: PPB-01

CENTRO DE SALUD CUATILAN DE GARCIA BARRAGAN PRIMERA ETAPA. SIOP-E-SMACR-OB-LP-972-2020



01 PLANTA DE LOCALIZACIÓN PLACAS BASE S/E



SECCION DE PLACAS BASE