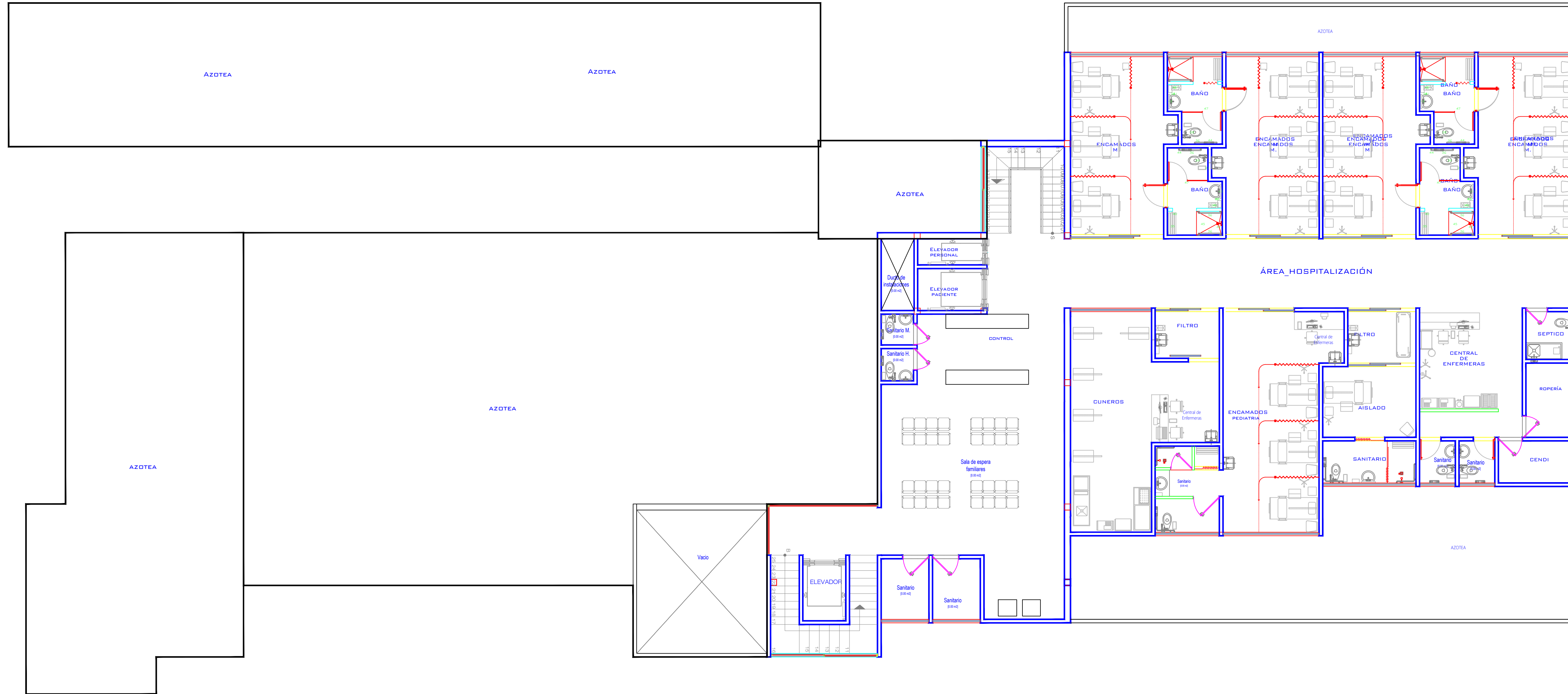


SUPERFICIES:	
Superficie terreno	Superficie construcción actual



NOTAS:



VALIDACIÓN TÉCNICA:

Mtro. María Elena Masini Casillas
Dirección de Planeación Institucional, SPD, Servicios de Salud Jalisco

Dr. Michel Bureau Chovez
Encargado de la Dirección Médica OPD Servicios de Salud Jalisco

Ing. Carlos Sergio Casillas Cadená
Jefe del Departamento de Obras de Conservación y Mantenimiento

AUTORIZACIÓN:

Ing. Salvador Hernández Jiménez
Director General de Proyectos de Ingeniería

DATOS GENERALES:

Localización: Tequila

Municipio: Tequila

PROYECTO:

Construcción y rehabilitación de hospital comunitario Tequila, Jalisco. Frente 1.

CONTENIDO:

Planta Arquitectónica Segundo Nivel

ESCALA: 1:100

FECHA: Julio, 2020

CLAVE DE PLANO: ARO-03

01 PLANTA SEGUNDO NIVEL 1:125

HOSPITAL COMUNITARIO EN EL MUNICIPIO DE TEQUILA F1.SIOP-E-SMACR-OB-LP-955-2020

