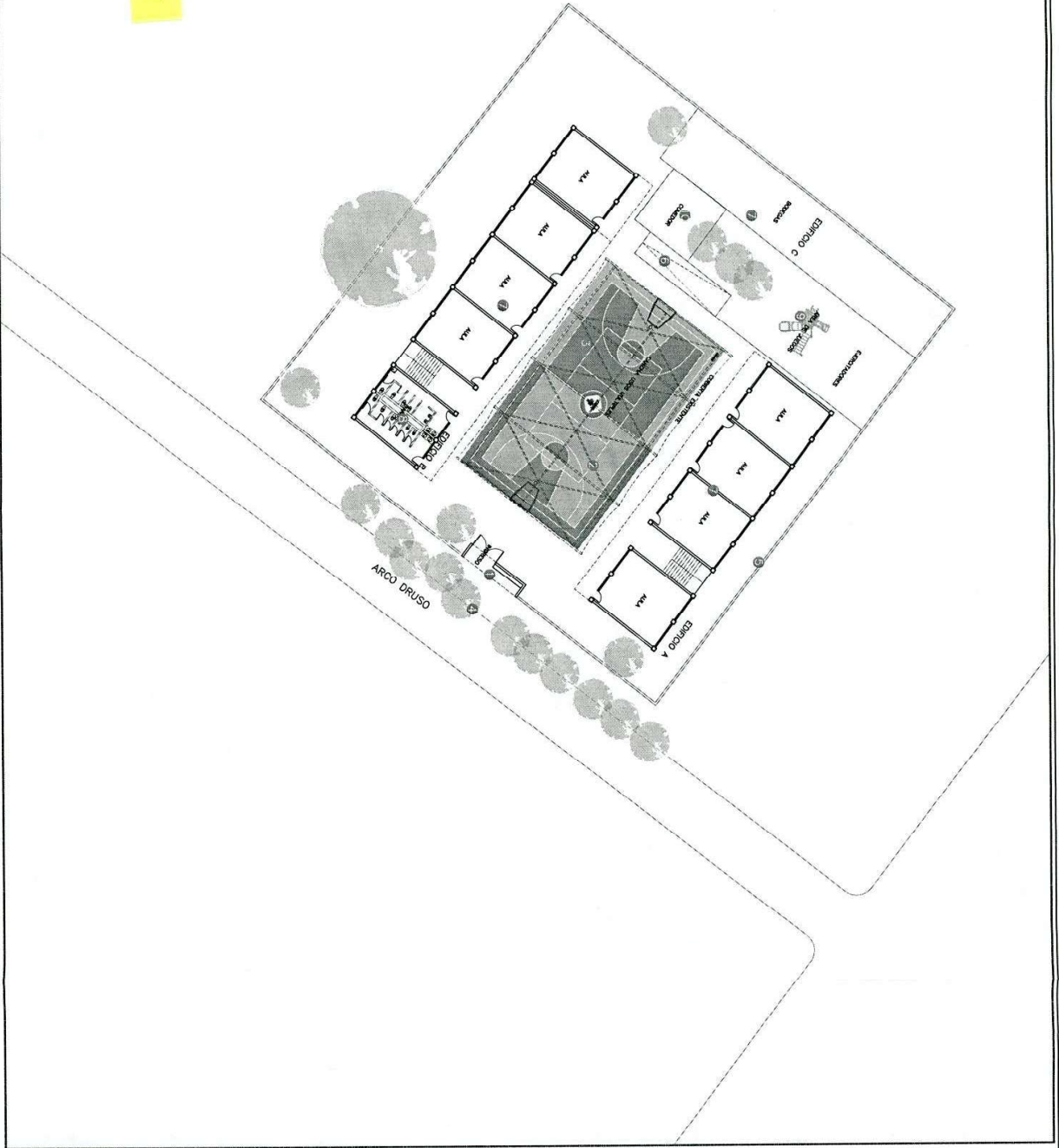


CS-325-2070

01 PLANTA DE CONJUNTO

1300



<p><b>Jalisco</b> GOBIERNO DEL ESTADO</p>		
<p><b>REHABILITACIÓN DE LA PRIMARIA RAMÓN LÓPEZ VELARDE, ZAPOPAN.</b></p>		
<p><b>OBJETIVO:</b> Rehabilitación de la Primaria Ramón López Velarde en el Municipio de Zapopan, Jalisco. Municipio: Zapopan</p>	<p><b>PROYECTO:</b> Rehabilitación de la Primaria Ramón López Velarde en el Municipio de Zapopan, Jalisco.</p>	<p><b>CONTENIDO:</b> PLANTA ALMACÉN GENERAL</p>
<p><b>ESTADAL:</b> 1300</p>	<p><b>FECHA:</b> Abril 2010</p>	<p><b>ELABORADO POR:</b> ES-AL-V-L-C</p>
<p><b>LOGO DE LA INSTITUCIÓN Y PLANEACIÓN PÚBLICA</b></p>		
<p><b>ENTIDAD:</b> GOBIERNO GENERAL DEL ESTADO DE JALISCO</p> <p><b>DIRECCIÓN GENERAL DE PROYECTOS DE INGENIERÍA</b></p> <p><b>Infraestructura Obra Pública</b></p>		
<p><b>ACTIVIDADES:</b></p> <ol style="list-style-type: none"> <li>1. CONSTRUCCIÓN DE ACTIVO DE ALMACÉN</li> <li>2. REHABILITACIÓN DE ENTREPISAS CON ENTUBOS</li> <li>3. REHABILITACIÓN DE CIMENTA. DE ENTUBOS</li> <li>4. REHABILITACIÓN DE BARRILES DE ENTUBOS</li> <li>5. REHABILITACIÓN DE ENTUBOS Y ENTUBOS</li> <li>6. REHABILITACIÓN DE ENTUBOS CON ENTUBOS</li> </ol>		



**AUTORIZACIONES**

**PROYECTO:** REHABILITACION DE LA PRIMARIA RAMÓN LÓPEZ VELAZQUEZ EN EL MANIFIPIO DE ZAPAPAN, JALISCO

**CONTENIDO:** BAÑOS

**FECHA:** ABRIL 2020

**ESQUEMA:** ES-RI-V-04A

**PROYECTISTA:** Mtro. Ingeniero  
Arquitecto Ramón López Velázquez  
Licenciado: Arco Prieta, Cruz Amador, Arce  
Valderrama, Arce de Zapapan  
Arquitecto: Zapapan

**REHABILITACION DE LA PRIMARIA RAMÓN LÓPEZ VELAZQUEZ EN ZAPAPAN**

Nº	MOBILIARIO	DESCRIPCION	CANT.
8	Asientos	Asientos de plástico para 40 personas	4
9	Escritorios	Escritorios para 4 personas	4
10	Escritorios	Escritorios para 4 personas	4
11	Escritorios	Escritorios para 4 personas	4
12	Escritorios	Escritorios para 4 personas	4
13	Escritorios	Escritorios para 4 personas	4
14	Escritorios	Escritorios para 4 personas	4

**02 ACCESORIOS - BAÑOS**



02 ACCESORIOS - BAÑOS

Nº	MOBILIARIO	DESCRIPCION	CANT.
1	Asientos	Asientos de plástico para 40 personas	4
2	Escritorios	Escritorios para 4 personas	4
3	Escritorios	Escritorios para 4 personas	4
4	Escritorios	Escritorios para 4 personas	4
5	Escritorios	Escritorios para 4 personas	4
6	Escritorios	Escritorios para 4 personas	4
7	Escritorios	Escritorios para 4 personas	4



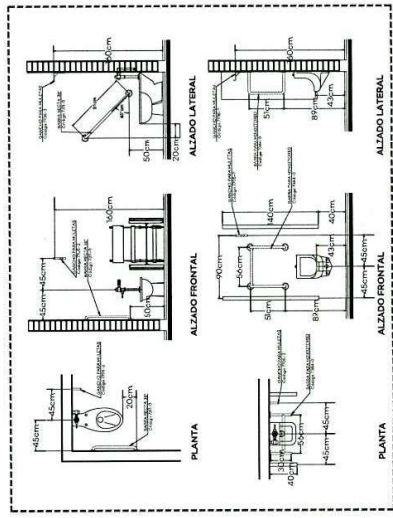
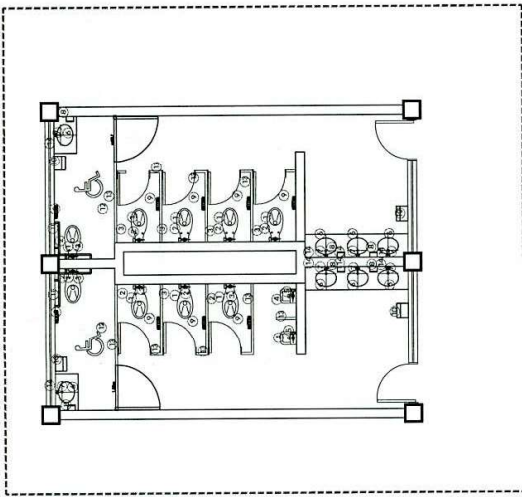
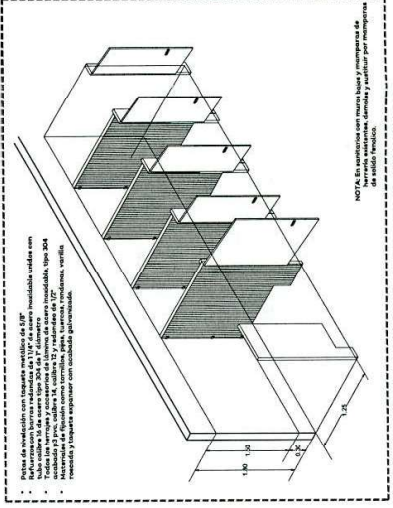
02 ACCESORIOS - BAÑOS

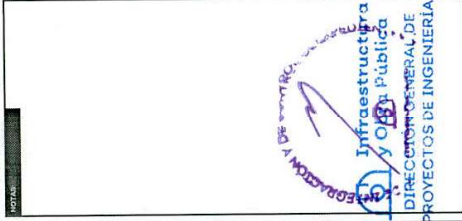
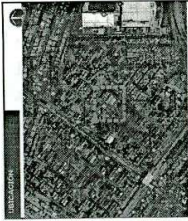
**03 PISOS Y AZULEJOS - BAÑOS**

ITEM	DESCRIPCION	CANT.	UNIDAD
01	PISO DE CERAMICA	120	M <sup>2</sup>
02	PISO DE CERAMICA	120	M <sup>2</sup>
03	PISO DE CERAMICA	120	M <sup>2</sup>
04	PISO DE CERAMICA	120	M <sup>2</sup>
05	PISO DE CERAMICA	120	M <sup>2</sup>
06	PISO DE CERAMICA	120	M <sup>2</sup>
07	PISO DE CERAMICA	120	M <sup>2</sup>
08	PISO DE CERAMICA	120	M <sup>2</sup>
09	PISO DE CERAMICA	120	M <sup>2</sup>
10	PISO DE CERAMICA	120	M <sup>2</sup>
11	PISO DE CERAMICA	120	M <sup>2</sup>
12	PISO DE CERAMICA	120	M <sup>2</sup>
13	PISO DE CERAMICA	120	M <sup>2</sup>
14	PISO DE CERAMICA	120	M <sup>2</sup>
15	PISO DE CERAMICA	120	M <sup>2</sup>
16	PISO DE CERAMICA	120	M <sup>2</sup>
17	PISO DE CERAMICA	120	M <sup>2</sup>
18	PISO DE CERAMICA	120	M <sup>2</sup>
19	PISO DE CERAMICA	120	M <sup>2</sup>
20	PISO DE CERAMICA	120	M <sup>2</sup>
21	PISO DE CERAMICA	120	M <sup>2</sup>
22	PISO DE CERAMICA	120	M <sup>2</sup>
23	PISO DE CERAMICA	120	M <sup>2</sup>
24	PISO DE CERAMICA	120	M <sup>2</sup>
25	PISO DE CERAMICA	120	M <sup>2</sup>
26	PISO DE CERAMICA	120	M <sup>2</sup>
27	PISO DE CERAMICA	120	M <sup>2</sup>
28	PISO DE CERAMICA	120	M <sup>2</sup>
29	PISO DE CERAMICA	120	M <sup>2</sup>
30	PISO DE CERAMICA	120	M <sup>2</sup>
31	PISO DE CERAMICA	120	M <sup>2</sup>
32	PISO DE CERAMICA	120	M <sup>2</sup>
33	PISO DE CERAMICA	120	M <sup>2</sup>
34	PISO DE CERAMICA	120	M <sup>2</sup>
35	PISO DE CERAMICA	120	M <sup>2</sup>
36	PISO DE CERAMICA	120	M <sup>2</sup>
37	PISO DE CERAMICA	120	M <sup>2</sup>
38	PISO DE CERAMICA	120	M <sup>2</sup>
39	PISO DE CERAMICA	120	M <sup>2</sup>
40	PISO DE CERAMICA	120	M <sup>2</sup>
41	PISO DE CERAMICA	120	M <sup>2</sup>
42	PISO DE CERAMICA	120	M <sup>2</sup>
43	PISO DE CERAMICA	120	M <sup>2</sup>
44	PISO DE CERAMICA	120	M <sup>2</sup>
45	PISO DE CERAMICA	120	M <sup>2</sup>
46	PISO DE CERAMICA	120	M <sup>2</sup>
47	PISO DE CERAMICA	120	M <sup>2</sup>
48	PISO DE CERAMICA	120	M <sup>2</sup>
49	PISO DE CERAMICA	120	M <sup>2</sup>
50	PISO DE CERAMICA	120	M <sup>2</sup>
51	PISO DE CERAMICA	120	M <sup>2</sup>
52	PISO DE CERAMICA	120	M <sup>2</sup>
53	PISO DE CERAMICA	120	M <sup>2</sup>
54	PISO DE CERAMICA	120	M <sup>2</sup>
55	PISO DE CERAMICA	120	M <sup>2</sup>
56	PISO DE CERAMICA	120	M <sup>2</sup>
57	PISO DE CERAMICA	120	M <sup>2</sup>
58	PISO DE CERAMICA	120	M <sup>2</sup>
59	PISO DE CERAMICA	120	M <sup>2</sup>
60	PISO DE CERAMICA	120	M <sup>2</sup>
61	PISO DE CERAMICA	120	M <sup>2</sup>
62	PISO DE CERAMICA	120	M <sup>2</sup>
63	PISO DE CERAMICA	120	M <sup>2</sup>
64	PISO DE CERAMICA	120	M <sup>2</sup>
65	PISO DE CERAMICA	120	M <sup>2</sup>
66	PISO DE CERAMICA	120	M <sup>2</sup>
67	PISO DE CERAMICA	120	M <sup>2</sup>
68	PISO DE CERAMICA	120	M <sup>2</sup>
69	PISO DE CERAMICA	120	M <sup>2</sup>
70	PISO DE CERAMICA	120	M <sup>2</sup>
71	PISO DE CERAMICA	120	M <sup>2</sup>
72	PISO DE CERAMICA	120	M <sup>2</sup>
73	PISO DE CERAMICA	120	M <sup>2</sup>
74	PISO DE CERAMICA	120	M <sup>2</sup>
75	PISO DE CERAMICA	120	M <sup>2</sup>
76	PISO DE CERAMICA	120	M <sup>2</sup>
77	PISO DE CERAMICA	120	M <sup>2</sup>
78	PISO DE CERAMICA	120	M <sup>2</sup>
79	PISO DE CERAMICA	120	M <sup>2</sup>
80	PISO DE CERAMICA	120	M <sup>2</sup>
81	PISO DE CERAMICA	120	M <sup>2</sup>
82	PISO DE CERAMICA	120	M <sup>2</sup>
83	PISO DE CERAMICA	120	M <sup>2</sup>
84	PISO DE CERAMICA	120	M <sup>2</sup>
85	PISO DE CERAMICA	120	M <sup>2</sup>
86	PISO DE CERAMICA	120	M <sup>2</sup>
87	PISO DE CERAMICA	120	M <sup>2</sup>
88	PISO DE CERAMICA	120	M <sup>2</sup>
89	PISO DE CERAMICA	120	M <sup>2</sup>
90	PISO DE CERAMICA	120	M <sup>2</sup>
91	PISO DE CERAMICA	120	M <sup>2</sup>
92	PISO DE CERAMICA	120	M <sup>2</sup>
93	PISO DE CERAMICA	120	M <sup>2</sup>
94	PISO DE CERAMICA	120	M <sup>2</sup>
95	PISO DE CERAMICA	120	M <sup>2</sup>
96	PISO DE CERAMICA	120	M <sup>2</sup>
97	PISO DE CERAMICA	120	M <sup>2</sup>
98	PISO DE CERAMICA	120	M <sup>2</sup>
99	PISO DE CERAMICA	120	M <sup>2</sup>
100	PISO DE CERAMICA	120	M <sup>2</sup>



04 LUMINARIA - BAÑOS





AUTORIZACIÓN

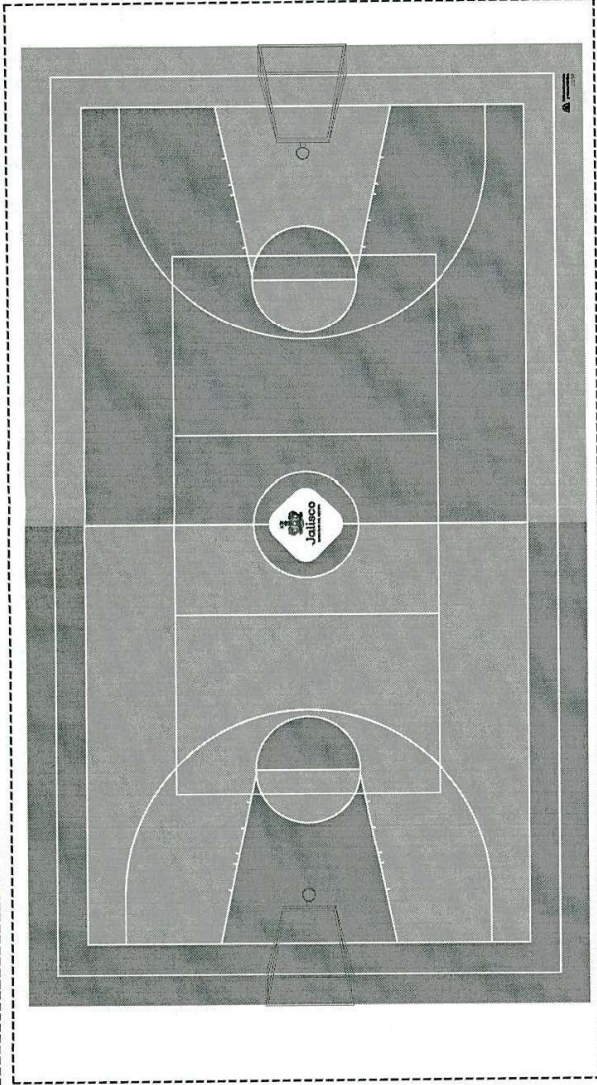
PROYECTO

CONTRATADO

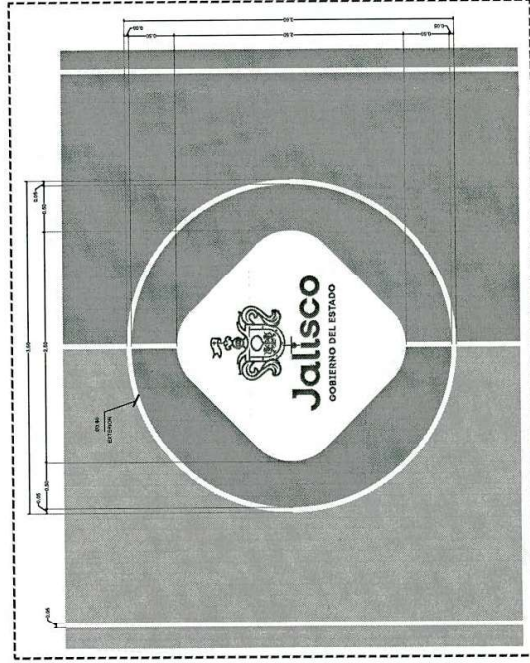
ESCALA

FECHA

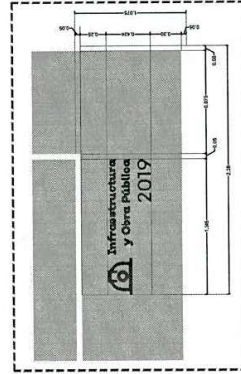
REHABILITACIÓN DE LA PRIMARIA RAMÓN LÓPEZ VELARDE, ZAPAPAN



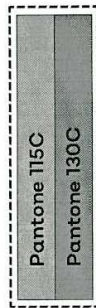
01 PLANTA CANCHA DE USOS MÚLTIPLES



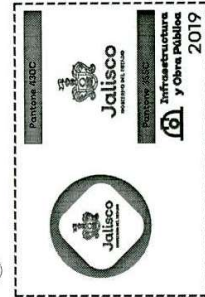
05 DETALLE LOGO ESTADO



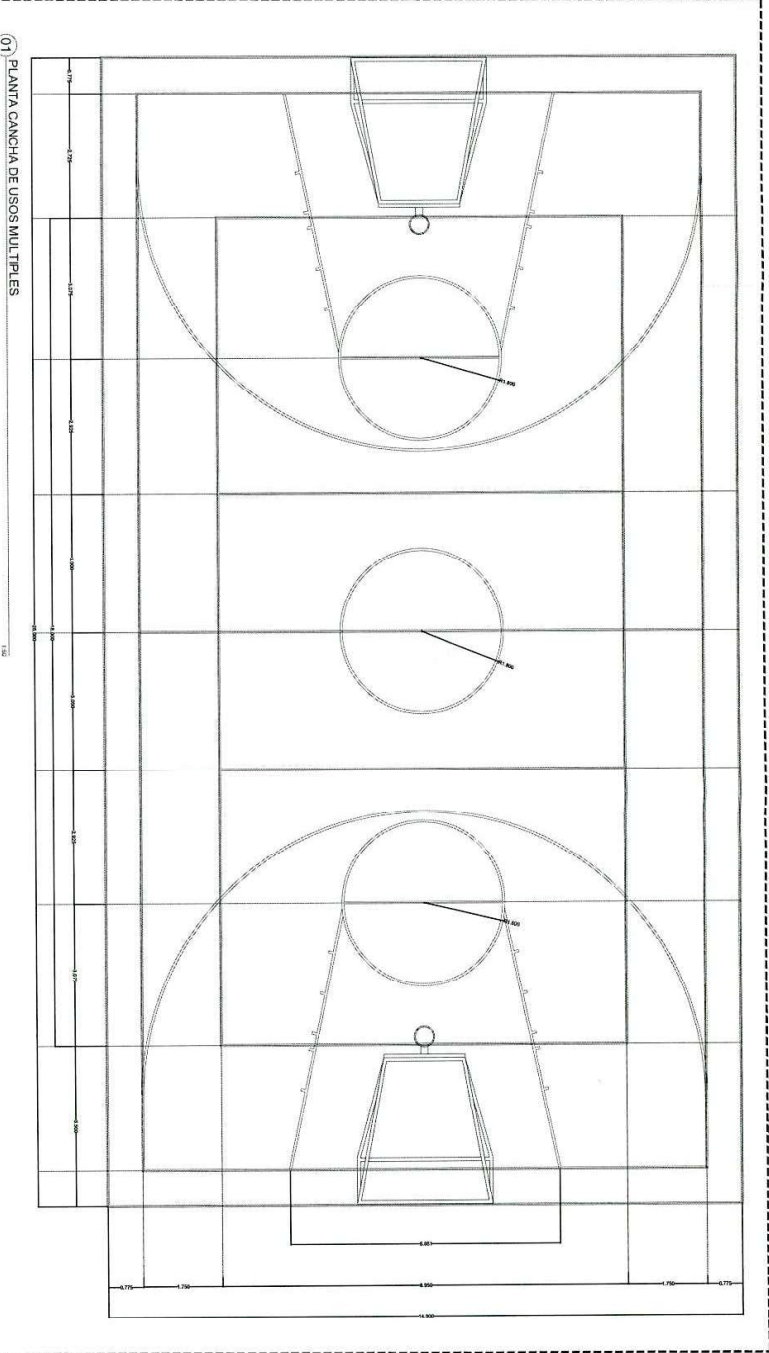
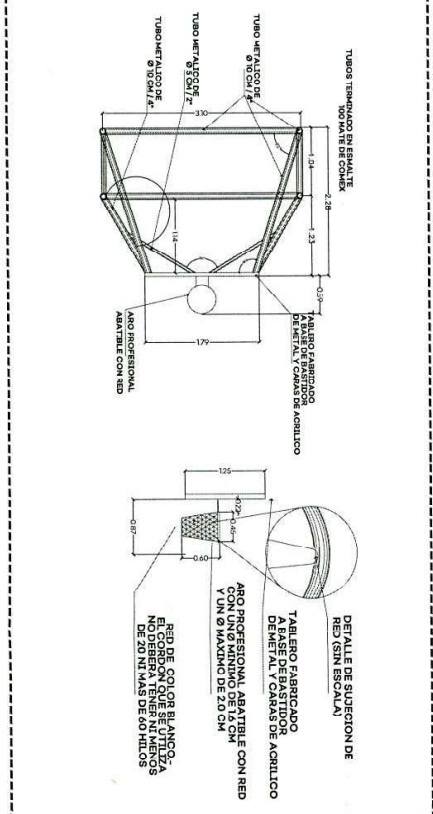
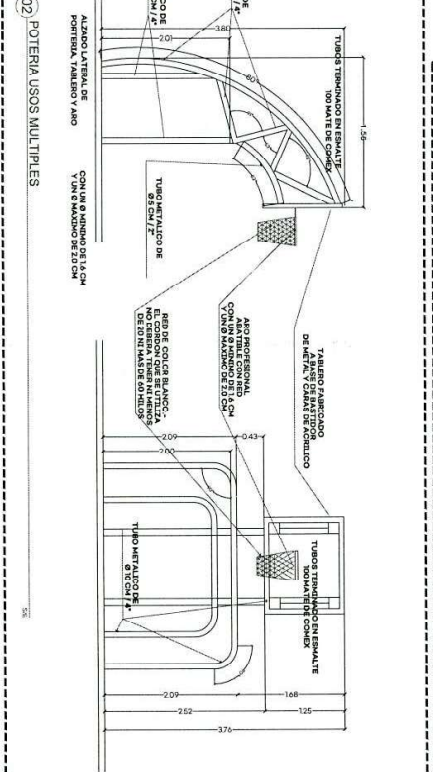
04 DETALLE LOGO SIOP



02 PANTONE CANCHA



03 LOGOS



**REHABILITACIÓN DE LA PRIMARIA RAMÓN LÓPEZ VELARDE, ZAPOCAN.**

**GOBIERNO DEL ESTADO**

**Jalisco**

**Infraestructura y Obra Pública**

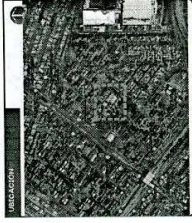
DIRECCIÓN GENERAL DE PROYECTOS DE INGENIERÍA

**PROYECTO:** REHABILITACIÓN DE LA PRIMARIA RAMÓN LÓPEZ VELARDE EN EL MANCIPIO DE ZAPOCAN, JALISCO

**CONTENIDO:** DETALLE CANCHA DE USOS MULTIPLES

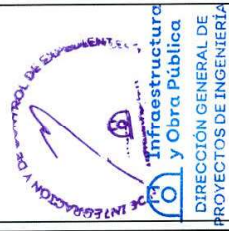
**FECHA:** ABRIL 2010

**ELABORADO POR:** E.S. N. V. ORTIZ



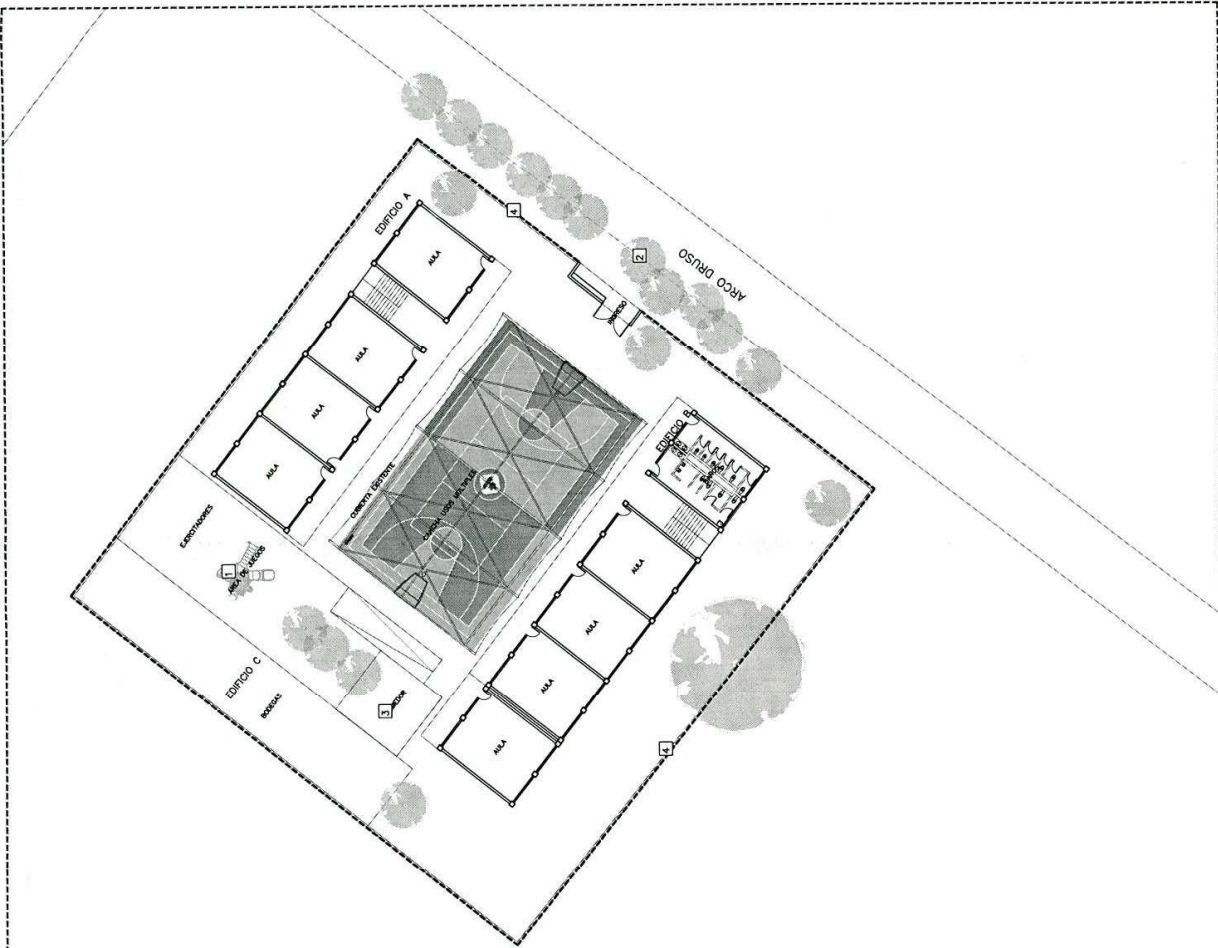
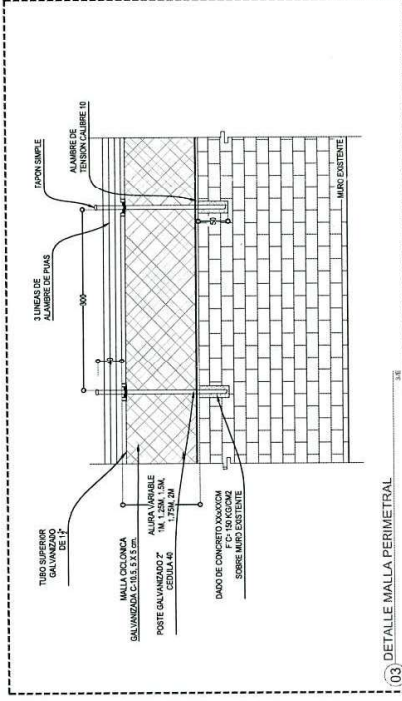
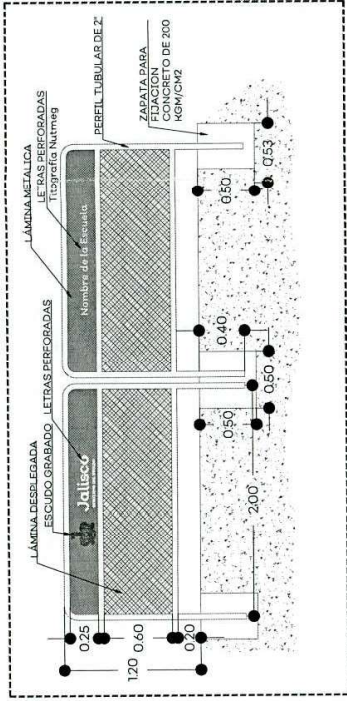
NOTAS

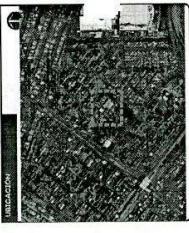
NO.	DESCRIPCION	CANTIDAD	UNIDAD
1	... ..	1	M2
2	... ..	2	M2
3	... ..	1	M2
4	... ..	1	M2



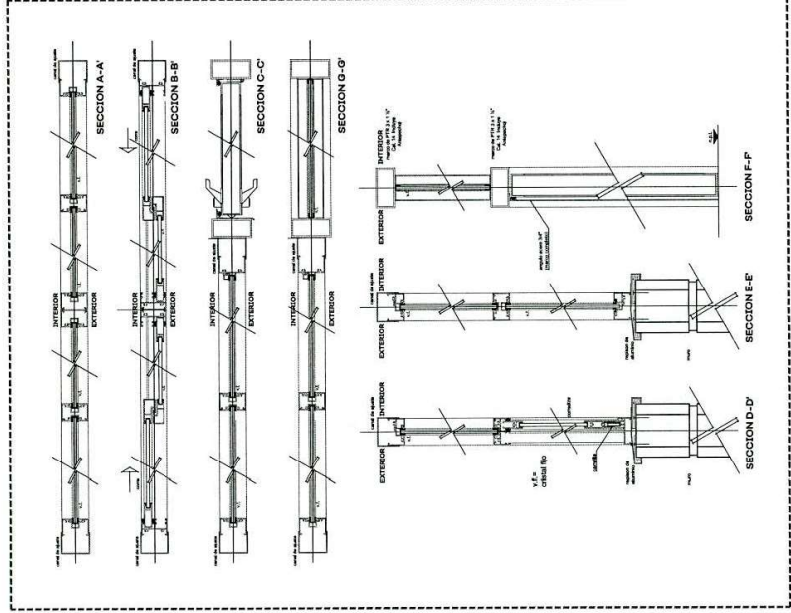
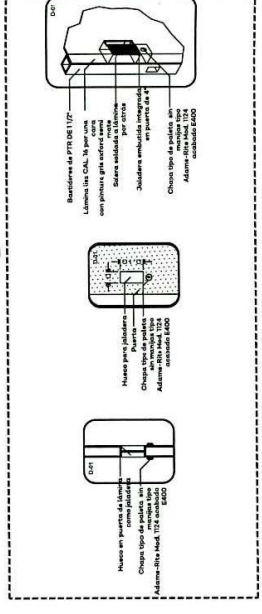
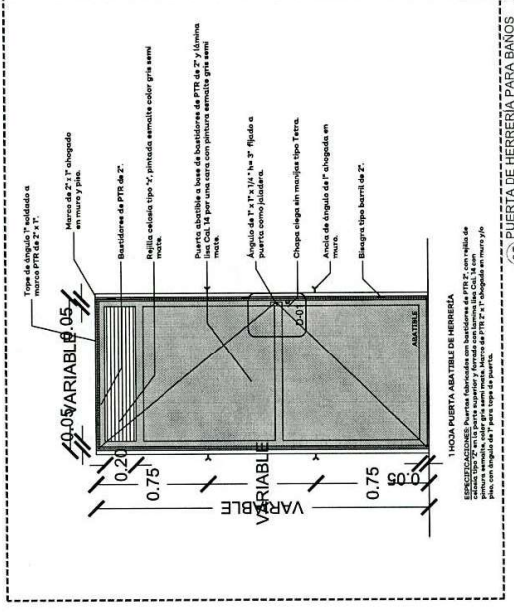
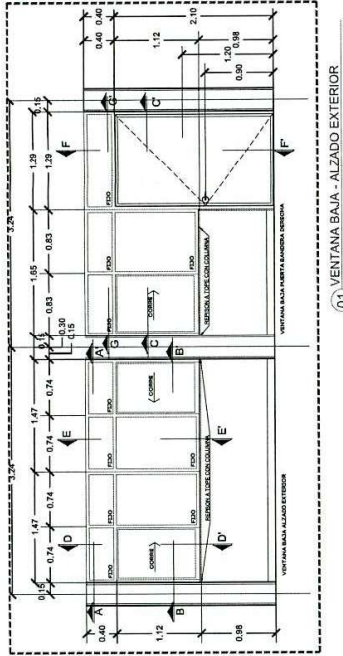
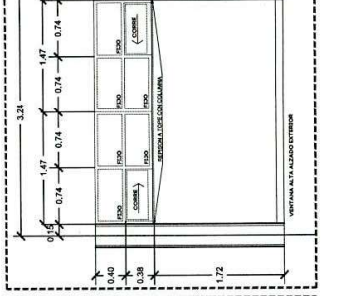
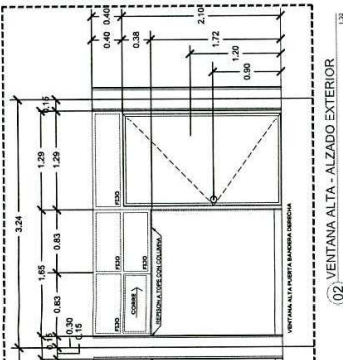
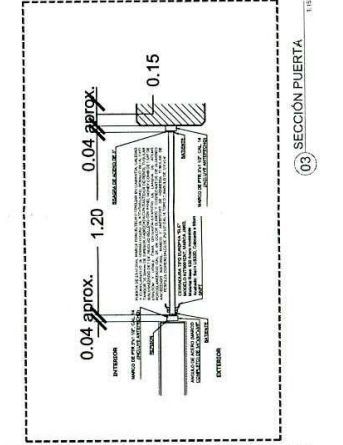
AUTORIZACION	
FECHA	...
PROYECTO	REHABILITACION DE LA PRIMARIA RAMÓN LÓPEZ VELARDE EN EL MUNICIPIO DE ZAPAPAN, JALISCO
CLIENTE	SECRETARÍA DE EDUCACIÓN PÚBLICA, GOBIERNO DEL ESTADO DE JALISCO
INSTITUCION	SECRETARÍA DE EDUCACIÓN PÚBLICA, GOBIERNO DEL ESTADO DE JALISCO
INDICADA	...
INDICADA	...
INDICADA	...
INDICADA	...

REHABILITACIÓN DE LA PRIMARIA RAMÓN LÓPEZ VELARDE, ZAPAPAN





AUTORIZACIÓN	
ELABORACIÓN	
REVISIÓN	
PROYECTO	REHABILITACIÓN DE LA PRIMARIA RAMÓN LÓPEZ VELARDE, ZAPOLAN, JALISCO EN EL MUNICIPIO DE ZAPOLAN, JALISCO
CONTENIDO	DETALLES PUERTAS Y VENTANAS TIPO
FECHA	ABRIL 2020
INDICADA	ES-SLV-ART-04
LOCALIDAD	ES-SLV-ART-04



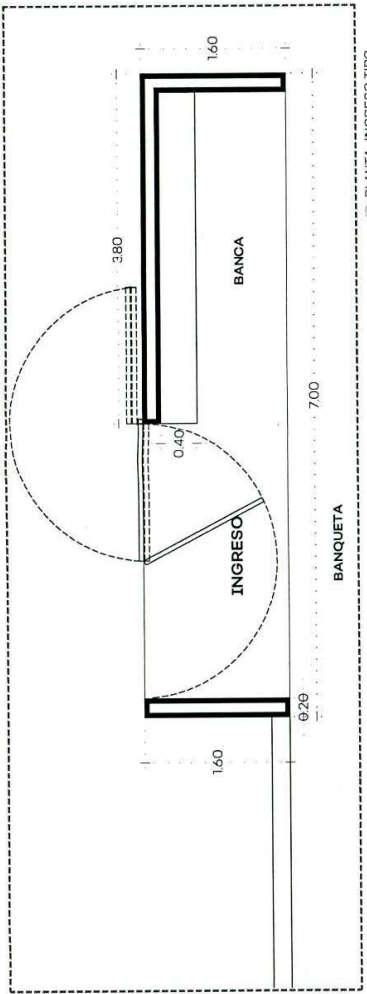


NOTAS:

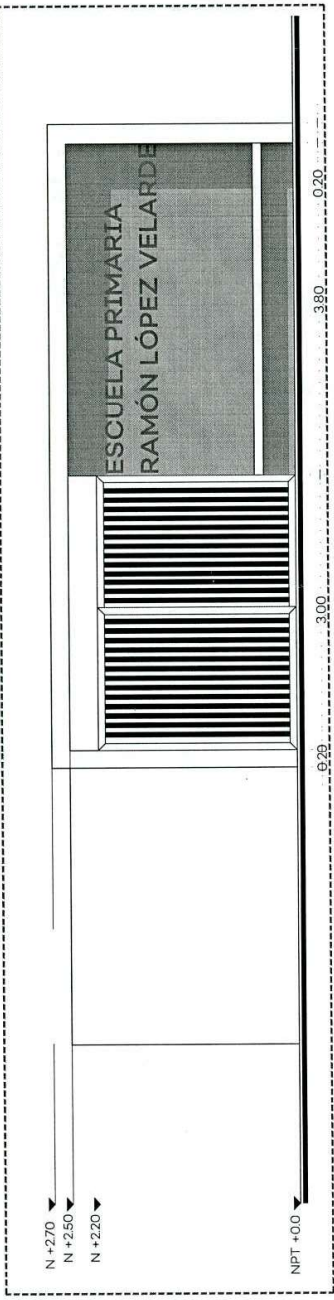


AUTORIZACIÓN	
PROYECTO	REHABILITACIÓN DE LA PRIMARIA RAMÓN LÓPEZ VELARDE EN EL MUNICIPIO DE ZAPOTLÁN, JALISCO
LOCALIDAD	Localidad: Área Central, Calle Agustín Arce, Zapotlán, Jalisco
FECHA	AGOSTO 2019
INGENIERO	ES-SLV-18009
CONTENIDO:	MEMORIAL DE CÁLCULO Y DISEÑO DE LA OBRERA DE INGRESO
ESCALA:	1:50

REHABILITACIÓN DE LA PRIMARIA RAMÓN LÓPEZ VELARDE, ZAPOTLÁN



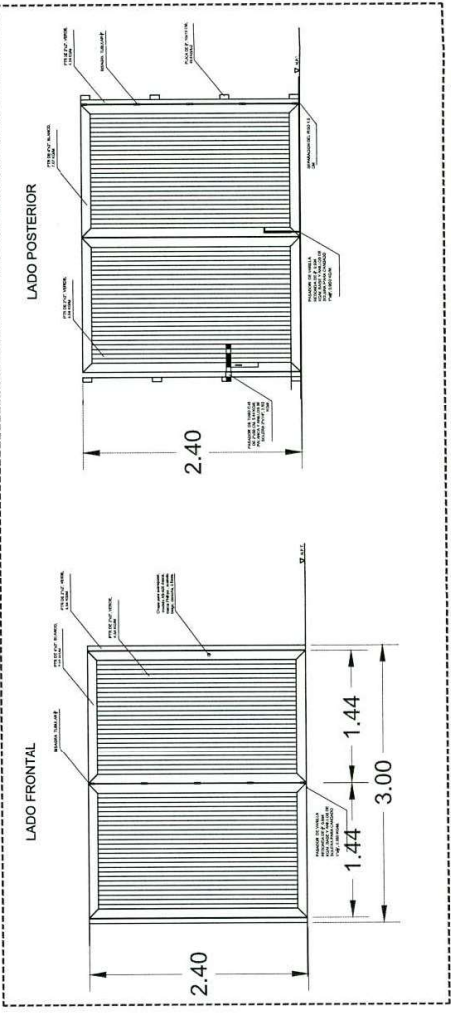
01 PLANTA-INGRESO TIPO



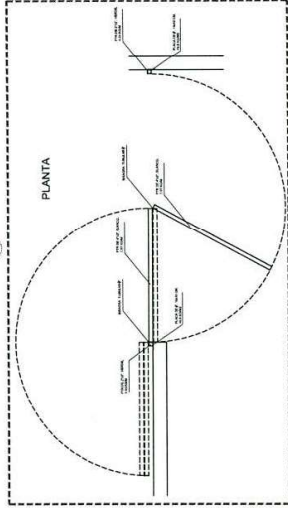
02 ALZADO



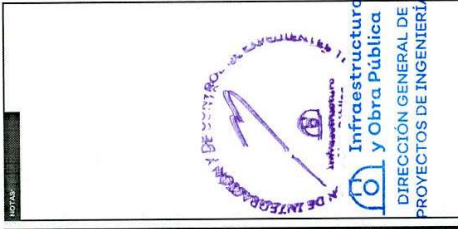
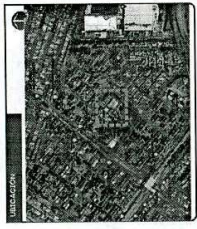
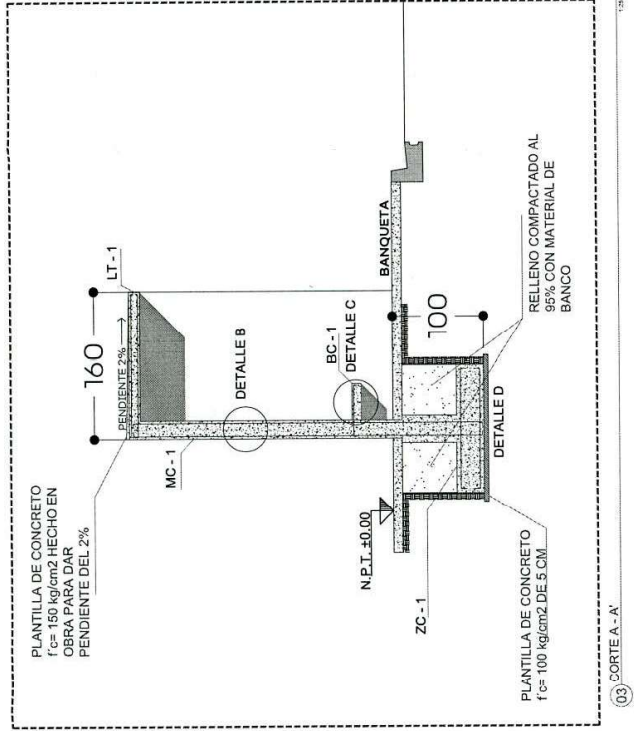
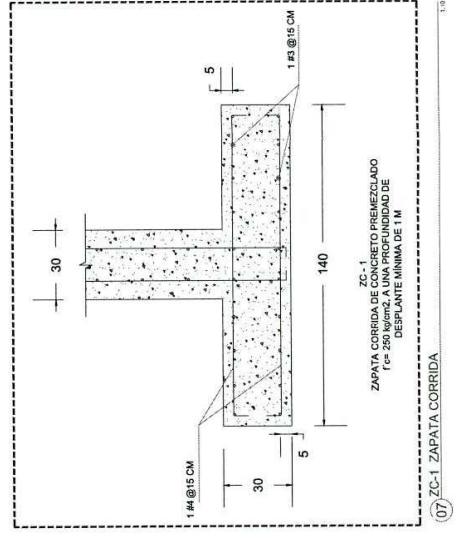
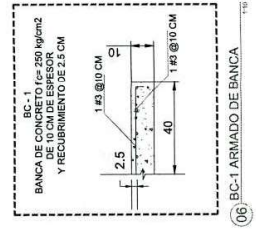
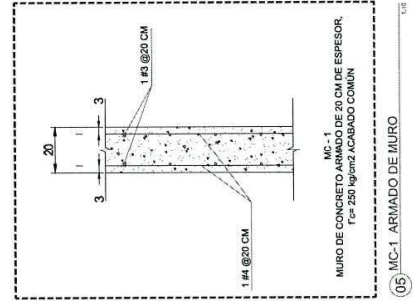
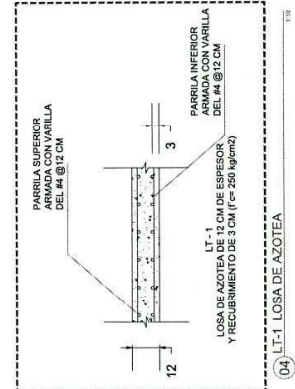
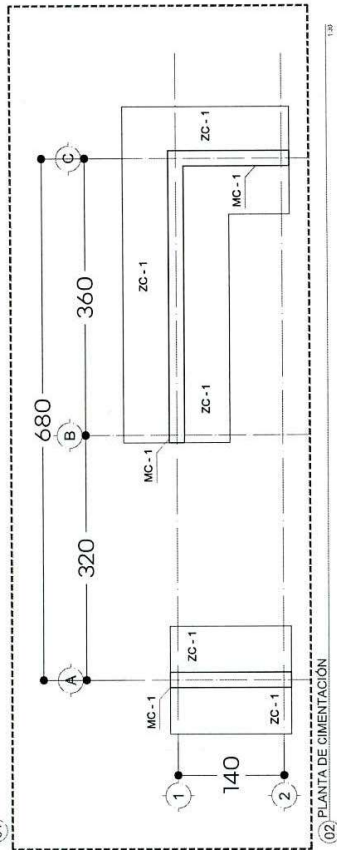
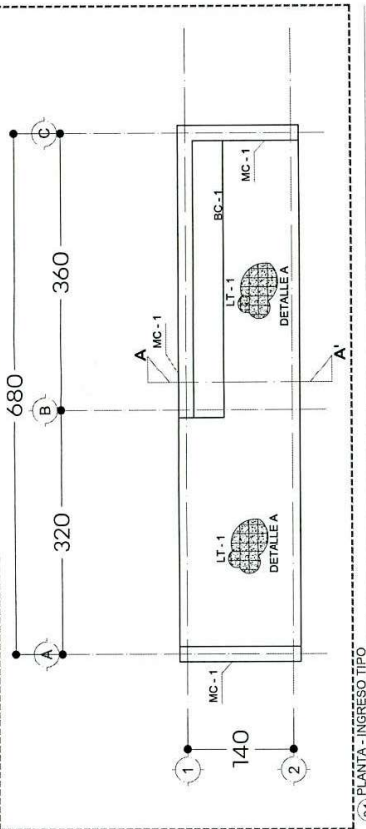
03 DETALLE LETRAS DE INGRESO



05 DETALLE 1 PORTÓN



04 PLANTA PORTÓN



AUTORIZACION:	[Signature]
PROYECTO:	REHABILITACION DE LA PRIMARIA RAMÓN LÓPEZ VELARDE ZAPAPAN, Jalisco, Aroca de Zapapan, Municipio de Zapapan
PROYECTO:	REHABILITACION DE LA PRIMARIA RAMÓN LÓPEZ VELARDE EN EL MUNICIPIO DE ZAPAPAN, JALISCO
CONTENIDO:	MOTIVO DE INGRESO-DETALLES ESTRUCTURALES
FECHA:	ABRIL 2020
INDICADA:	ES-BLV-2002
ELABORADO:	[Signature]
REVISADO:	[Signature]
APROBADO:	[Signature]

REHABILITACIÓN DE LA PRIMARIA RAMÓN LÓPEZ VELARDE ZAPAPAN