

ELEVACION	SUBRASANTE		TERRAPLEN		CORTE	
	1,607.47	1,606.14	1,605.38	1,605.22	1,605.26	1,605.31
ESPESOR	TERRAPLEN	0.00	0.04	0.04	0.01	0.03
	CORTE	0.00	0.00	0.00	0.00	0.00
VOLUMEN	TERRAPLEN	0.00	0.00	0.00	1.99	3.79
	CORTE	0.00	94.07	97.95	102.57	101.44
						88.12
						77.66
						42.25
						11.47

**PERFIL CALLE NICOLAS BRAVO**

ESCALA HORIZONTAL 1 : 1000  
ESCALA VERTICAL 1 : 100

TOTAL VOLUMEN CORTE = 604.08m<sup>3</sup>  
TOTAL VOLUMEN TERRAPLEN = -53.43m<sup>3</sup>

**Tlajomulco**

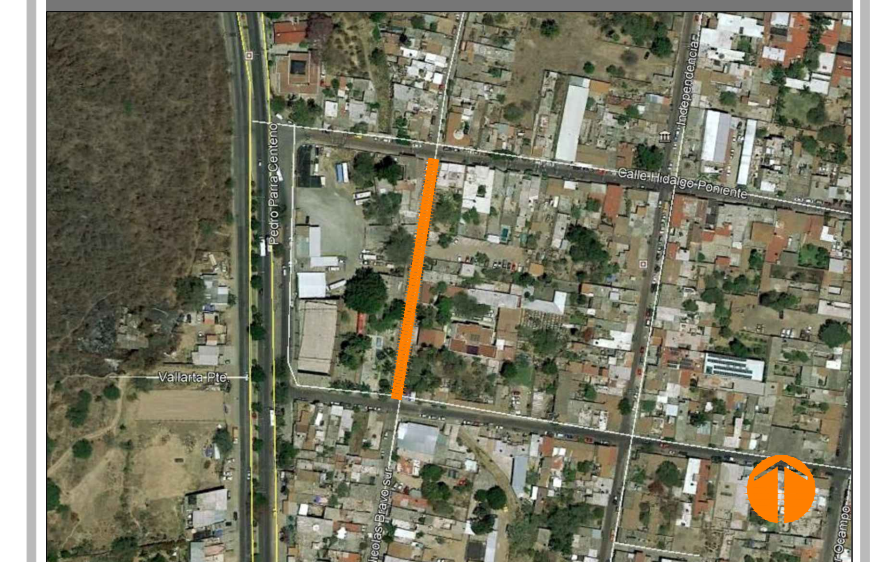
DIRECCIÓN GENERAL DE OBRAS PÚBLICAS  
DIRECCIÓN DE ESTUDIOS, PROYECTOS Y CONSTRUCCIÓN

AGUA POTABLE, DRENAJE SANITARIO, CANAL PLUVIAL A CIELO ABIERTO Y OBRAS COMPLEMENTARIAS EN LA CALLE NICOLAS BRAVO FRENTE AL DIF, EN LA CABECERA MUNICIPAL, EN EL MUNICIPIO DE TLAJOMULCO DE ZÚÑIGA, JALISCO.

LOCALIZACIÓN

**.\LOC.jp**

UBICACIÓN



SIMBOLOGÍA

- ZAMPEADO CANAL
- CONCRETO EXISTENTE
- MAMPOSTERÍA CANAL
- LIMITE DE PROPIEDAD
- EJE DE PROYECTO
- BANQUETA CONCRETO NATURAL
- CONCRETO MR45
- MACHUELO
- RAMPA DE ACCESO UNIVERSAL
- CRUCE PEATONAL
- BOLARDO
- CADENAMIENTO
- GEOREFERENCIACIÓN (UTM)
- POSTE TELMEX (EXISTENTE)
- POSTE CFE (EXISTENTE)
- REGISTRO CFE (EXISTENTE)
- PERFIL
- NIVEL DE TERRENO
- NIVEL DE PROYECTO

LOCALIDAD

**TLAJOMULCO CABECERA**

NOMBRE DE ARCHIVO: CALLE-NICOLAS-BRAVO-RASANTES.DWG

ESCALA 1:250 | FORMATO: 90 X 60

DIRECTOR GENERAL DE OBRAS PÚBLICAS

ING. JORGE GONZÁLEZ MORALES

DIRECTOR DE ESTUDIOS, PROYECTOS Y CONSTRUCCIÓN

ING. JONATHAN OMAR CRUZ IÑIGUEZ

PROYECTISTA

ING. FELIPE DAVID SÁNCHEZ GARCÍA

FECHA | LAMINA  
MARZO 2019 | RASANTES | RAS-01/02